



# Один диапазон срабатывания для всех металлов. Индуктивные датчики

Датчики позиционирования  
и обнаружения объектов

## K plus



[ifm.com/ru/kplus](http://ifm.com/ru/kplus)

**Одинаковый диапазон срабатывания для всех видов металлов.  
Для заводской автоматизации и сварочных применений.**

**Неизменный:**

Сталь или алюминий:  
Один диапазон срабатывания для всех видов металлов.

**Устойчивый к помехам:**

Новая, устойчивая к электромагнитному полю технология предотвращает ложное срабатывание.

**Экономия пространства:**

Компактные размеры корпуса для применения даже в местах с ограниченным доступом.

**Универсальный:**

Широкий диапазон температур -40...85 °С.

**Антипригарный:**

Антипригарное покрытие для сварочных применений.

**Быстрый:**

Высокая частота переключения для быстрого изменения коммутационного состояния.

**Защищенный:**

Устойчивый благодаря высокой степени защиты от IP 65 до IP 69K.



**Металлообработка**

Высокая степень защиты и широкий диапазон температур позволяет установку датчиков в местах, которые находятся в постоянном контакте с маслами и СОЖ.

**Универсальные датчики "Kplus"**



**Сварочная робототехника / сварочное оборудование**

В процессах сварки появляются сильные магнитные поля. Новая технология датчика надежно предотвращает ложное срабатывание. Корпус датчика и фиксирующие гайки покрыты антипригарным покрытием, которое обеспечивает защиту датчика от налипания сварочных окалины.



Для промышленного применения



Для электромагнитных полей



Более чем 45 летнее ноу-хау в одном датчике

В 1969 году ifm представило первый индуктивный датчик под названием “efector”.

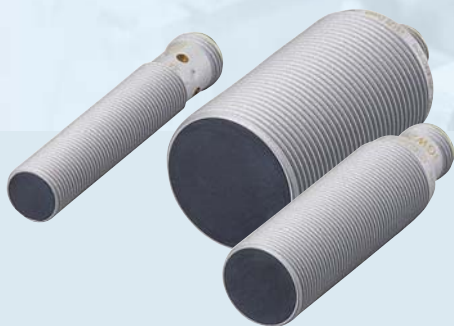
Благодаря новой, запатентованной структуре катушки и электронике, оптимизированной для помехоустойчивости, новые датчики „Kplus” вновь устанавливают новые стандарты для индуктивных датчиков в сфере автоматизации производства и сварочных применений.



#### Установка

Зажимы держат заготовку на месте во время обработки. Индуктивные датчики контролируют положение рычагов.

Постоянный поправочный коэффициент  $K=1$  обеспечивает большое расстояние срабатывания для алюминия и других видов металлов.



Устойчивые к помехам датчики “Kplus”

Тип	Расстояние срабатывания [мм]	Длина корпуса [мм]	Код товара
<b>Исполнение из нержавеющей стали</b>			
M8	3 f	40	IES200
	6 nf	40	IES201
M12	4 f	45	IFS297
	8 nf	45	IFS298
	10 nf	45	IFS299
	4 f	60	IFS304
	8 nf	60	IFS305
	10 nf	60	IFS306
M18	8 f	45	IGS287
	12 nf	45	IGS288
	15 nf	45	IGS289
	8 f	60	IGS290
	12 nf	60	IGS291
M30	15 nf	60	IGS292
	15 f	45	IIS281
	15 f	60	IIS282
	22 nf	60	IIS283
	30 nf	60	IIS284
<b>Исполнение из латуни</b>			
M12	4 f	45	IFS289
	10 nf	45	IFS290
	4 f	60	IFS285
M18	10 nf	60	IFS286
	8 f	45	IGS279
	15 nf	45	IGS280
	8 f	60	IGS277
M30	15 nf	60	IGS278
	15 f	45	IIS269
	15 f	60	IIS267
	30 nf	60	IIS268
<b>Исполнение, устойчивое к магнитному полю</b>			
M8	3 f	40	IEW200
M12	4 f	65	IFW204
M18	8 f	65	IGW202
M30	15 f	65	IIW202

f: заподлицо nf: незаподлицо

Информация о технических данных, принадлежностях и ценах, а также примеры применения или видео находятся на [ifm.com/ru/kplus](http://ifm.com/ru/kplus)







## Go ifmonline!

Ищите, выбирайте и заказывайте  
в интернет-магазине ifm

[ifm.com/ru](http://ifm.com/ru)



**ifm – close to you!**



**Датчики  
позиционирования  
и обнаружения  
объектов**



**Датчики контроля  
угловых и линейных  
перемещений**



**Системы технического  
зрения**



**Промышленная  
безопасность**



**Датчики физических  
величин**



**ПЛК и промышленные  
сетевые интерфейсы**



**IO-Link**



**Системы  
идентификации**



**Системы мониторинга  
и диагностики**



**Компоненты для  
систем управления  
и автоматизации  
подвижной техники**



**Промышленные  
соединения**



**Программное  
обеспечение**



**Блоки питания**



**Принадлежности**

**Россия**  
**ifm Москва**  
105318 г. Москва  
ул. Ибрагимова, д. 31, корп. 50,  
офис 808  
тел.: +7 (495) 921 44 14  
факс: +7 (495) 651 82 97  
e-mail: [info.ru@ifm.com](mailto:info.ru@ifm.com)  
web: [www.ifm.com/ru](http://www.ifm.com/ru)

**Украина**  
**ifm Киев**  
02002 г. Киев  
ул. Марины Расковой, дом 11,  
офис 1001  
тел.: +38 (044) 501 85 43  
факс: +38 (044) 391 17 10  
e-mail: [info.ua@ifm.com](mailto:info.ua@ifm.com)  
web: [www.ifm.com/ua](http://www.ifm.com/ua)

