

소형 센서 진지한 온도 측정

좁은 공간에서도 신뢰성있는 결과 제공

- 협소한 설치 환경 및 작은 파이프 직경에 이상적임
- 파이프 수축을 최소화하는 3mm 및 6mm 측정 팁 제공
- 최첨단 소프트웨어로 높은 측정 정확도와 고급 진단 기능 제공



IP69



ifm - close to you!

측정범위	프로브 직경 [mm]	삽입 길이 [mm]	프로세스 연결	주문번호
-10...150 °C	3	17	M12 x 1.5	TC1101
0...160 °C	3	17	M12 x 1.5	TC1102
0...100 °C	3	17	M12 x 1.5	TC1107
-10...150 °C	6	25	G1/2 슐링 콘	TC2501
0...160 °C	6	25	G1/2 슐링 콘	TC2502
0...100 °C	6	25	G1/2 슐링 콘	TC2507
-10...150 °C	6	50	G1/2 슐링 콘	TC2511
0...160 °C	6	50	G1/2 슐링 콘	TC2512
0...100 °C	6	50	G1/2 슐링 콘	TC2517

성능 저하없는 공간 절약형 디자인

본 소형 온도 트랜스미터는 설치 공간이 매우 제한적이고 파이프 직경이 작은 환경에 특화되어 개발되었습니다. 크기가 훨씬 작아진 스테인레스 스틸 하우징으로 가장 좁은 공간에도 쉽게 설치할 수 있습니다.

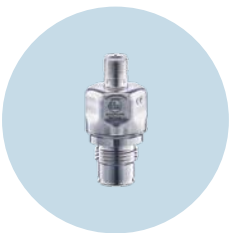
소형 측정 팁은 파이프의 수축과 유동 저항을 최소화하여, 파이프 직경이 작은 환경에서 탁월한 성능을 발휘합니다. 특수 어댑터를 통해 최적의 설치 깊이를 확보하고, 추가적인 기계적 조작 없이 측정 요소를 정확하게 위치시킬 수 있습니다.

또한, 최신 소프트웨어 기능과 LED 돔을 통한 명확한 상태 표시 기능을 제공합니다. 높은 측정 정확도, IP69 보호등급 및 IO-Link를 특징으로 하는 본 센서는 식품 산업의 소형 산업 설비부터 데이터 센터의 냉각 회로에 이르기까지 까다로운 어플리케이션에 적용시킬 수 있는 강력한 솔루션입니다.

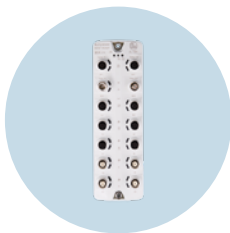
기술 데이터		
작동 전압	[V DC]	18...32
출력 기능 스위칭 출력	[mA]	4...20
정격 압력	[bar]	100
반응시간 T05 / T09	[s]	0.5 / 1.5
측정범위	[°C]	-25...160
정확성 [K]		± 0.2
주변온도	[°C]	-25...80
매체와의 접촉시 재질		V4A (1.4404/316L)
보호등급		IP67, IP68, IP69

BEST FRIENDS

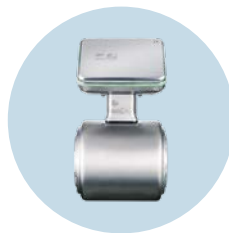
기술변경은 사전에 통보되지 않습니다. · 04.2026
ifm electronic gmbh · Friedrichstr. 1 · 45128 Essen



PL15 압력 트랜스미터
특장 및 산업용 어플리케이션을 위한 소형 디자인



IO-Link 마스터
위생영역에서 사용할 수 있는 현장 호환성 마스터



Foodmag SMF150
한 대의 디바이스로 다양한 측정 변수 포괄



상세 기술 데이터:
ifm.com/fs/TC1101