



# 프로세스의 투명성 모니터링

ifm Vision Assistant용 모니터링 애드온

- 대시보드에서 비전 센서의 이미지와 데이터를 명확하게 시각화
- 타겟 상태와의 편차를 신속하게 감지 및 원인 파악
- 네트워크 검색을 통한 신규 및 기존 센서의 손쉬운 통합
- 자동화된 이미지 및 데이터 히스토리를 통한 손쉬운 프로세스 분석 및 동향 감지



**ifm** – close to you!

설명	주문번호
Vision Assistant 모니터링 도구 (6개 연결 포함)	<b>E3D310</b>
Vision Assistant 모니터링 도구 (+1 연결)	<b>E3D311</b>

모니터링 도구는 버전 2.6 부터 ifm Vision Assistant에서 활성화될 수 있습니다.

**프로세스 품질에 대한 중앙 개요**

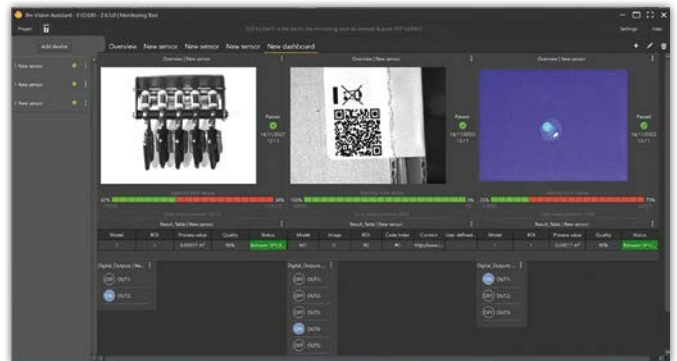
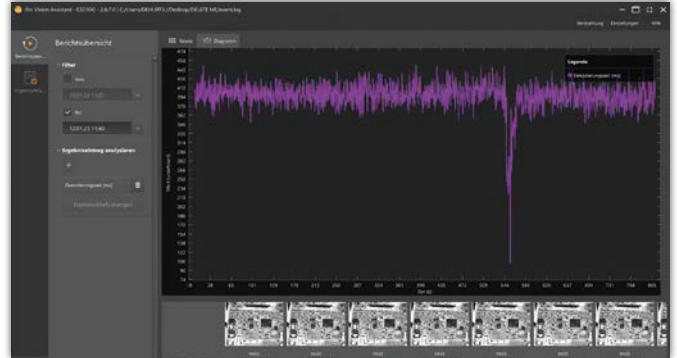
모니터링 도구를 ifm Vision Assistant의 애드온으로 사용하면 네트워크에 있는 비전 센서의 이미지와 프로세스 데이터를 대시보드에서 결합할 수 있습니다. 이를 통해 관련 라이브 이미지, 양호 및 불량 부품에 대한 통계, 센서의 상태 메시지에 대한 명확한 개요를 항상 확인할 수 있습니다.

**보다 신속한 편차 감지 및 제거**

이 명확한 개요를 통해 생산 환경과 중앙 위치에서 직접 프로세스 작동을 실시간으로 모니터링하고 가능한 편차를 신속하게 식별할 수 있습니다. 짧은 반응 시간으로 유지보수 또는 시정 조치를 수행할 수 있으며 높은 프로세스 품질을 유지할 수 있습니다.

**데이터 기록을 기반으로 동향 파악**

또한 자동으로 생성된 데이터 히스토리를 사용하여 프로세스 진행 상황을 분석하고 동향을 도출하여 미리 조치를 취할 수도 있습니다.



**BEST FRIENDS**

기술변경은 사전에 통보되지 않습니다. · 04.2023  
ifm electronic gmbh · Friedrichstr. 1 · 45128 Essen



**O3D 3D 센서**  
물체 측정, 그리퍼 네비게이션 등 다양한 용도로 사용 가능



**O2D 2D 비전 센서**  
표면 및 윤곽 분석용



**O2I 1D/2D 코드 리더**  
코드 및 텍스트 자동 분석 및 확인



상세기술 데이터:  
[ifm.com/fs/E3D310](http://ifm.com/fs/E3D310)