



Der neue Dualis: Objekte inspizieren, vermessen und ansteuern.



Vision-Sensoren

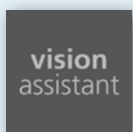
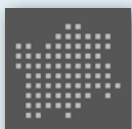


**2D-Vision-Sensor sichert die
Prozess- und Objektqualität.**

**Flächen- und Konturerfassung
für gezielte Roboterarm-
Navigation.**

**Benutzerfreundliche Software
vereinfacht die Einrichtung.**

**Zuverlässige Funktion bei
wechselnden Lichtverhältnissen.**




Vielseitig und unverzichtbar

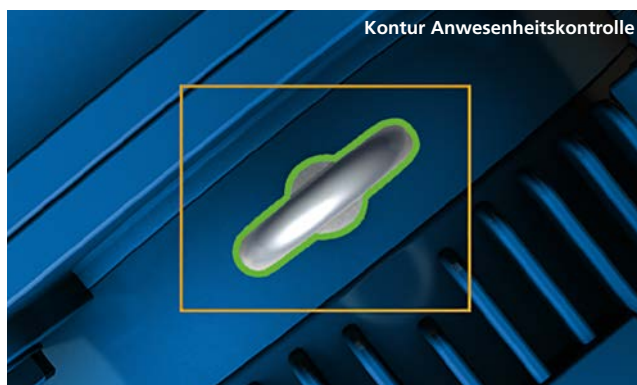
Fehlende Halteklammern, zu viel Klebstoff, ein zu kleines Zahnrad: Der neue Dualis erfasst Objekte und prüft anhand der Flächen, Konturen, Maße und Abstände zueinander, ob die Qualität des Objektes oder des Prozessschrittes stimmen. Auch die exakte Ansteuerung von Roboterarmen an ein Objekt übernimmt der Dualis zuverlässig – das macht ihn zu einem vielseitig einsetzbaren Sensor, der in Prozessen mit geringen Fehlertoleranzen unverzichtbar ist.

Der neue Dualis wird mit der benutzerfreundlichen Software imf Vision Assistant eingerichtet. Vier Wizards unterstützen den Anwender bei der Einrichtung der gängigsten Applikationen: Flächenanalyse, Konturerkennung, Objektvermessung und Roboter-Navigation lassen sich – einzeln oder kombiniert – mit wenigen Klicks realisieren.



Bauform	Bildwinkel	Schnittstelle	Beleuchtung	
			Infrarot	RGB-W
			Bestell-Nr.	Bestell-Nr.
	16°, Standardobjektiv	EtherNet/IP	O2D520	O2D500
	30°, Weitwinkelobjektiv	EtherNet/IP	O2D522	O2D502
	10°, Teleobjektiv	EtherNet/IP	O2D524	O2D504
	16°, Standardobjektiv	PROFINET, L-codiert	O2D530	O2D510
	30°, Weitwinkelobjektiv	PROFINET, L-codiert	O2D532	O2D512
	10°, Teleobjektiv	PROFINET, L-codiert	O2D534	O2D514
	16°, Standardobjektiv	PROFINET, A-codiert	O2D550	O2D540
	30°, Weitwinkelobjektiv	PROFINET, A-codiert	O2D552	O2D542
	10°, Teleobjektiv	PROFINET, A-codiert	O2D554	O2D544

Einfach Schritt für Schritt die Anwendung lösen:



Der Assistent „Kontur Anwesenheitskontrolle“ unterstützt Sie bei der Lösung einer einfachen Anwesenheitskontrolle einer Kontur. Innerhalb von 2 Minuten hat auch ein ungeübter Anwender die Applikation eingerichtet.

Roboter-Sensor-Kalibrierung

Eine präzise Ansteuerung eines Objektes durch einen Roboterarm ermöglicht der Assistent „Roboter-Sensor-Kalibrierung“. Mittels Marker-Kalibrierung werden dazu die Koordinatensysteme von Sensor und Roboter exakt aufeinander abgestimmt.

Messen

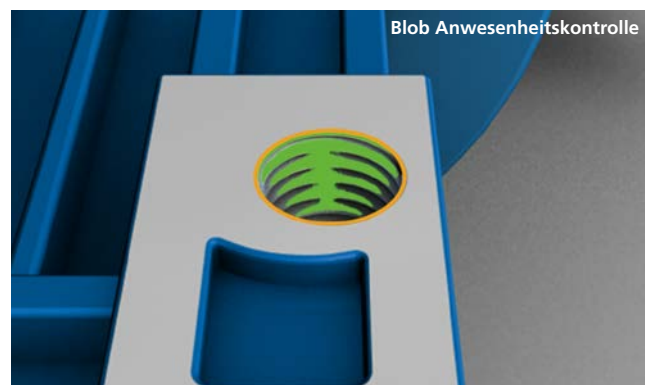
Der Assistent „Messen“ ermöglicht es, Konturen und Flächen von Objekten zu ermitteln. Diese können zueinander in Relation gesetzt und deren Abstand in absoluten Werten ermittelt werden.

Benutzerdefinierter Modus

Mit dem benutzerdefinierten Modus lassen sich komplexere Applikationen mit Kombinationen aller Funktionen lösen.

Einfache Anbindung an Roboter

Die ProfiNet-Variante mit einem L-codierten Stecker zur Spannungsversorgung erleichtert die direkte Anbindung an Industrieroboter.



Mittels des Assistenten „Blob Anwesenheitskontrolle“ können Sie ganz einfach eine Applikation zur Analyse von Blobs einrichten. Blobs sind zusammenhängende, eine Fläche bildende Bildpunkte. Diese Flächen können auf ihre Größe, Form oder weitere Eigenschaften hin überprüft werden.

Viele Optionen für die perfekte Qualitätskontrolle

Der Dualis ist mit Infrarot- oder RGB-W-Beleuchtung erhältlich. Letztere Variante ermöglicht es, Objekte anhand ihrer Farbe zu unterscheiden. Stark reflektierende Objekte lassen sich dank des Polfilters ebenfalls problemlos erfassen.

Bei stark schwankenden Lichtverhältnissen nimmt er bis zu 5 Bilder mit unterschiedlichen Belichtungszeiten auf und wählt dann das optimal ausgeleuchtete Bild zur Qualitätskontrolle aus.

Dank Tageslichtfilter ist der Dualis äußerst unempfindlich gegenüber Fremdlichteinwirkung.

Schneller Austausch dank Speicherstick

Der Dualis ist mit einem ifm-Speicherstick ausgestattet, auf dem die Parameter und Einstellungen gespeichert werden. Im Falle eines Gerätetausches kann der Stick zur einfachen Übertragung der Daten in den neuen Dualis eingesetzt werden.

Technische Änderungen behalten wir uns ohne vorherige Ankündigung vor. · 09.2.2022

ifm – close to you!

Weiterführende technische Daten erhalten Sie im Internet unter: ifm.com
ifm-Service-Telefon 0800 16 16 16 4 · Mo - Fr 7.00 - 18.00 (nur D)