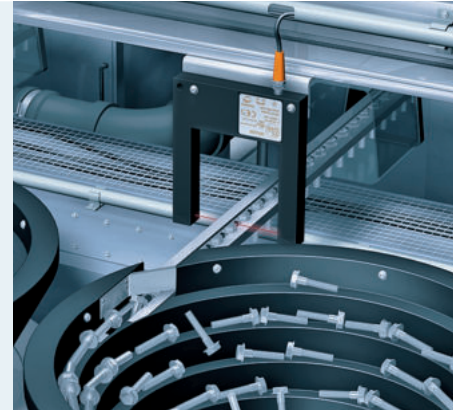




ポジションセンサ

微小ワークの 高速検知に最適な コの字型光電センサ



コの字型光電センサ



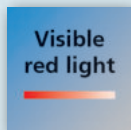
ワークサイズΦ30μmから検出可能な高性能レーザー搭載 透過型光電センサ

光軸合わせに微調整や再調整が不要なコの字型タイプ

最大10,000Hzの応答周波数で高速製造ラインにも対応

対象ワークや製造ラインの要件に合わせて、4つの検出モードから選択可能

- 受光量を監視する機能を備え、検出面の汚れによる受光量低下を通知
- 4つの検出モード(標準、高解像度、パワー、スピード)をIO-Link設定ツールから簡単設定



微小・微細ワークに対応できる、最高レベルの検出精度

ifmの新しいコの字型光電センサは、精密工学、医療、その他の微小コンポーネントの部品検出用に設計されています。高性能レーザーにより直径わずか30μmの対象ワークも検出することができます。

IO-Linkによる設定と診断

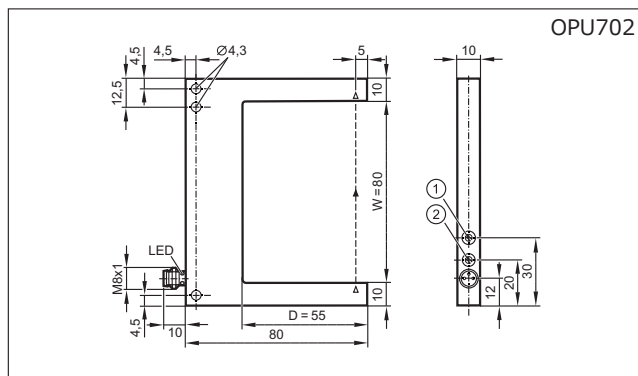
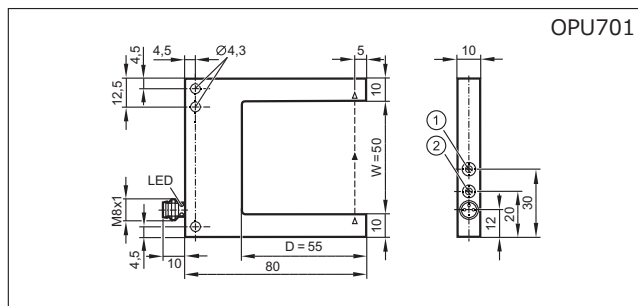
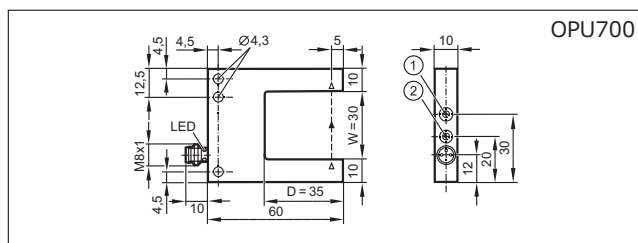
IO-Linkにより個別のプロセスや環境要件に対応するように、4つのモードから設定を選択、調整することができます。パワーモードでは強い光によって困難な条件下でも物体を確実に検出し、スピードモードでは最高10,000Hzの応答周波数により高速応答が必要となる製造ラインに対応します。さらにセンサは製造ラインの信頼性を確保できるように、センサ自身のレンズが汚れているかどうかを監視し、適時レンズを清掃するよう通知をさせることが可能です。



タイプ	投受光部 間隔 [mm]	検出部 奥行き [mm]	検出ワーク 最小径 [mm]	応答周波数 [Hz]	レーザー 保護クラス	コード No.
この字型光電センサ OPUシリーズ・IO-Link1.1・M8コネクタ接続・赤色レーザー						PNP/NPN
	30	35	0.05 (0.03)*	5,000 (8,000)**	1	OPU700
	50	55	0.05 (0.03)*	5,000 (10,000)**	1	OPU701
	80	55	0.1 (0.05)*	5,000 (10,000)**	1	OPU702

検出モード: * 高解像度 / ** スピード

寸法



- ① 感度調整用ポテンショメータ
- ② ダークON/ライトON 切換スイッチ

共通技術データ

使用電源電圧	[V]	DC 10~30
出力動作モード		ダークON/ ライトON 選択式
保護構造 保護クラス		IP 67, III
スイッチング ランプ		黄色LED
出力閉電流	[mA]	100
短絡保護		有 (パルス式)
逆接保護/ 過負荷保護		有/ 有
使用周囲温度	[°C]	-25~60
ボディ材質		亜鉛ダイキャスト 黒色粉体塗装

検出モード別仕様

検出モード コードNo./ 投受光部間隔 [mm]	検出ワーク 最小径 [mm]	応答周波数 [Hz]	光電強度
標準			
OPU700/ 30	0.05	5,000	★★★★
OPU701/ 50	0.05		
OPU702/ 80	0.05		
高解像度			
OPU700/ 30	0.03	2,000	★★★★
OPU701/ 50	0.03		
OPU702/ 80	0.04		
パワー			
OPU700/ 30	0.10	1,000	★★★★★
OPU701/ 50	0.10		
OPU702/ 80	0.15		
スピード			
OPU700/ 30	0.05	10,000	★★★
OPU701/ 50	0.05		
OPU702/ 80	0.05		