



O analógico se une ao IO-Link

Módulo IO-Link analógico de configuração flexível

- 4 portas cada qual com uma entrada e uma saída analógica
- Possível conectar o sensor e o atuador através de uma porta por meio de um distribuidor em Y
- Livremente configurável: sinais de corrente ou tensão
- Comunicação IO-Link para uma fácil integração ao controlador
- Modelo robusto com alto grau de proteção



IP67

IP69



ifm – close to you!

Descrição	N° do pedido	
	Coolant (laranja)	Food (cinza)
Módulo IO-Link analógico		
4x entrada analógica / 4x saída analógica	AL2350	AL2250

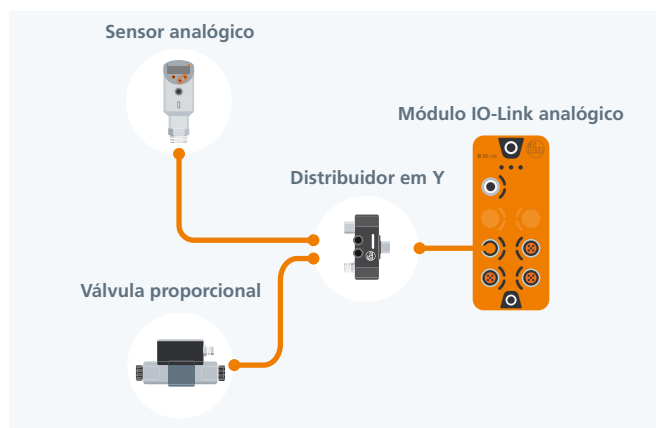
Cenários de aplicação análogos

O módulo IO-Link analógico combina a comprovada tecnologia analógica com a moderna comunicação IO-Link, criando uma ponte entre as instalações existentes e a automação digital. As aplicações típicas são a gestão de água e água residual, na qual os níveis de enchimento são registrados e as válvulas são reguladas automaticamente – tudo através de uma única porta. Também no resfriamento do servidor, o módulo permite o controle confiável da vazão, pressão e temperatura. Dessa forma, os sensores e atuadores analógicos existentes podem ser integrados de maneira simples e eficiente à infraestrutura IO-Link.

Modo de funcionamento

Quatro portas livremente configuráveis, cada qual com entrada e saída analógicas, permitem máxima flexibilidade. Através de um distribuidor em Y, o sensor e o atuador podem ser operados simultaneamente em uma porta, enquanto os sinais analógicos são facilmente integrados ao controlador através do IO-Link. Para aplicações higiênicas sensíveis, está disponível uma versão robusta para o setor alimentício com grau de proteção IP69, conectores fêmeas de aço inoxidável e material do invólucro adequado para a indústria de alimentos, pronto para o difícil dia a dia industrial.

Dados técnicos	
Número de portas	4
Entradas	4x analógica
Saídas	4x analógica
Portas IO-Link	1
Função de entrada / de saída (configurável)	4...20 mA / 0...20 mA / 0...10 V / 0...5 V
Capacidade de corrente das saídas [mA]	500
Coolant (laranja) Grau de proteção Invólucro Conector fêmea / conector macho	IP67 Poliamida Latão niquelado
Food (cinza) Grau de proteção Invólucro Conector fêmea / conector macho	IP69 Poliamida Aço inoxidável

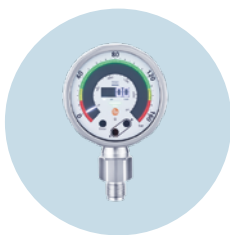


BEST FRIENDS



Mestre IO-Link

PerformanceLine apropriada para o uso em campo, até 2 A por porta



Manômetro eletrônico

Exibição analógica e saída dos valores de medição



Fonte de alimentação 24 V

Para a alimentação de corrente de sensores e atuadores



Para obter mais informações técnicas, acesse: ifm.com/fs/AL2350