



# 어플리케이션에 맞는 올바른 선택 ifm의 압력 센서

ifm의 자동화 솔루션

[ifm.com/gb/pressure](http://ifm.com/gb/pressure)

# 압력 시스템 모니터링 모든 요구사항에 대한 최적의 솔루션

## 내용

산업 어플리케이션용으로 디스플레이 보유

산업 어플리케이션용으로 디스플레이 없음

산업 어플리케이션용으로 매립형

공압 어플리케이션용

특수이동차량 어플리케이션용

위생 어플리케이션용으로 디스플레이 보유

위생 어플리케이션용으로 디스플레이 없음

압력 센서용 프로세스 어댑터 및 마운팅 액세서리

## 센서 타입

PN  
PE  
PG24

PA  
PK  
PT/PU  
PS  
PV

PL54  
PL15

PQ3  
PQS/PQC

PT/PU

PG27/28  
PI

PM

**5 YEARS**  
Warranty  
on ifm products



측정범위 [bar]	매체 온도 [°C]	통합된 온도 측정	유압 어플리케이션	선박 제조 (DNV-GL 인증서)	어플리케이션			점성 매체 및 고체입자가 포함된 매체	
					공작기계	수소성분 매체	가스 매체		
-1...600	-25...80		✓	✓ <sup>1)</sup>	✓	✓	✓		4 - 7
-1...250	-25...80			✓	✓	✓			
-1...400	-25...80		✓		✓	✓			
-1...600	-25...90		✓		✓	✓			8 - 11
0...400	-25...80		✓		✓		✓		
-1...600	-40...90 <sup>4)</sup>		✓	✓ <sup>2)</sup>	✓		✓		
0...1	-10...85			✓ <sup>3)</sup>		✓			12 - 13
-1...600	-40...90	✓	✓		✓		✓		
0...400	-25...90				✓	✓		✓	
-1...160	-25...110	✓			✓	✓		✓	14 - 15
-1...10	0...60				✓		✓		
-1...16	0...60				✓		✓		16 - 17
0...600	-40...125		✓				✓		
-1...25	-25...125					✓	✓	✓	18 - 19
-1...100	-25...150/200	✓				✓	✓	✓	
-1...100	-25...150	✓				✓	✓	✓	20 - 21
									22 - 23

1) PN2xxx 2) PTxxxx 3) PS3xxA 4) PT50xx: -40...125 °C

추가 정보가 필요하십니까?  
더 많은 제품에 대한 정보:  
[ifm.com/kr](http://ifm.com/kr)

# 산업 어플리케이션용으로 디스플레이 보유

## 견고성:

모든 압력 레인지에 이상적인  
측정 셀

## 적색/녹색 범위:

"양호한 범위" 또는 스위칭상태가  
디스플레이 색상을 통하여 신속하게  
식별될 수 있습니다.

## 신속한 세팅:

3개의 누름버튼으로 VDMA 표준이  
손쉽게 사용됩니다.

## 최적의 방향성:

약 345°로 회전 가능한 프로세스  
연결

## 범용적인 어플리케이션 영역:

-1 ... 600 bar의 압력범위에서 높은  
과부하 보호 및 IP67의 보호등급



압력 센서 PN 타입  
유압  
어플리케이션을  
위한 FKM 씰링



NPT 타입 디바이스:  
[ifm.com/kr](http://ifm.com/kr)

공장설정상태 측정 레인지 상대 압력 [bar]	프로세스 연결 / 주문번호			
	G 1/4 female	G 1/4 male	G 1/4 female	G 1/4 male
	2 스위칭 출력		1개 스위칭 출력 및 1개 아날로그 출력 4...20 mA / 0...10 V	
	금속 측정셀			
0...600	PN7160	PN7560	PN3160	PN3560
0...400	PN7070	PN7570	PN3070	PN3570
0...250	PN7071	PN7571	PN3071	PN3571
	세라믹-정전용량형 측정 셀			
0...160	PN7012	PN7512		
0...100	PN7092	PN7592	PN3092	PN3592
0...40	PN7043	PN7543		
0...25	PN7093	PN7593	PN3093	PN3593
0...16	PN7014	PN7514		
0...10	PN7094	PN7594	PN3094	PN3594
0...6	PN7015	PN7515		
0...2.5	PN7096	PN7596	PN3096	PN3596
0...1	PN7097	PN7597	PN3097	PN3597
0...0.25				
-1...1	PN7099	PN7599		
-1...0			PN3129	PN3529



프로세스 연결 / 주문번호	
G 1/4 female	G 1/4 male
2개 스위칭 출력 또는 1개 스위칭 출력 그리고 1개 아날로그 출력 4...20 mA / 0...10 V, 확장가능	
PN2160	PN2560
PN2070	PN2570
PN2071	PN2571
PN2012	PN2512
PN2092	PN2592
PN2043	PN2543
PN2093	PN2593
PN2014	PN2514
PN2094	PN2594
PN2015	PN2515
PN2096	PN2596
PN2097	PN2597
PN2098	PN2598
PN2099	PN2599

압력 센서 PE 타입  
용수  
어플리케이션을  
위한 EPDM 씰링



액세서리 및  
프로세스 어댑터:  
22- 23 페이지 참조

공장설정상태 측정 레인지 상대 압력 [bar]	프로세스 연결 / 주문번호	
	G 1/4 female	G 1/4 male
	2개 스위칭 출력 또는 1개 스위칭 출력 그리고 1개 아날로그 출력 4...20 mA / 0...10 V, 확장가능	
세라믹-정전용량형 측정 셀		
0...250	PE2091	PE2591
0...100	PE2092	PE2592
0...25	PE2093	PE2593
0...10	PE2094	PE2594
0...2.5	PE2096	PE2596
-1...1	PE2099	PE2599

# 산업 어플리케이션용으로 디스플레이 보유

## 견고성:

장기적인 안정성을 갖춘 과부하 방지 세라믹 정전용량형 측정 셀

## 명백함:

선명하게 보이는 포인트 디스플레이와 LED 링이 있는 디지털 마노미터

## 디자인:

거친 산업 환경에서 사용할 수 있는 스텐레스 하우징



**압력 센서 PG 타입**  
스위칭포인트를 표시하는 LED 바 그래프가 있는 회전 가능한 디스플레이.  
LED 디스플레이와 광학식 터치 방식을 통해 프로그래밍 가능한 출력기능.



공장설정상태 측정 레인지 상대 압력 [bar]	프로세스 연결 / 주문번호
	G 1/2 male
1개 스위칭 출력 및 1개 아날로그 출력 4...20 mA / 20...4 mA, 확장가능	
표시	bar/psi
0...400	PG2450
0...250	PG2451
0...100	PG2452
0...25	PG2453
0...10	PG2454
0...4	PG2455
0...2.5	PG2456
-1...1	PG2409
0...1	PG2457
0...0.25	PG2458
0...0.1	PG2489



**Good to know – 적합한 압력 센서를 온라인으로 선택할 수 있습니다.**



QR 코드를 스캔하고 어플리케이션에 따라 센서를 선택하십시오. 이렇게 하면 올바른 선택을 하는 데 도움이 됩니다.



액세서리 및 프로세스 어댑터: 22- 23 페이지 참조

# 산업 어플리케이션용으로 디스플레이 없음

**공간 절약형:**  
소형 센서 및 디스플레이가 없는  
압력 트랜스미터

**간편성:**  
고정된 범위를 가진 압력  
트랜스미터; 세팅 링 (PK 타입) 또는  
IO-Link (PV 타입)를 통해 세팅되는  
압력 센서

**Focus:**  
유압 어플리케이션과 같은 산업  
어플리케이션에 이상적임

**견고성:**  
씰링이 전혀없는 스텐레스 측정셀



압력 트랜스미터  
PU / PT 타입  
고정된 측정 범위를  
가진 압력  
트랜스미터.  
1 밀리초의  
신속한 반응시간.  
씰링이 전혀없는  
스텐레스 측정셀.



측정범위 상대 압력 [bar]	주문번호	주문번호	주문번호
커넥터	M12	M12	밸브 플러그 타입 A
아날로그 출력	4...20 mA	0...10 V	4...20 mA
0...600	PT5460	PU5460	PT5060
0...400	PT5400	PU5400	PT5000
0...250	PT5401	PU5401	PT5001
0...160	PT5412	PU5412	PT5012
0...100	PT5402	PU5402	PT5002
0...60	PT5423	PU5423	PT5023
0...40	PT5443	PU5443	PT5043
0...25	PT5403	PU5403	PT5003
0...16	PT5414	PU5414	PT5014
0...10	PT5404	PU5404	PT5004
0...6	PT5415	PU5415	PT5015
-1...10	PT5494		



매칭되는 밸브  
플러그 E10058  
및 E30447:  
ifm.com





**압력 센서 PK 타입**  
 2개의 세팅링을  
 통한 간편한 스위칭  
 포인트 조절로  
 최적의 가독성 제공.  
 기계적인  
 잠금기능은  
 원치않는  
 설정오류를 방지함.



측정범위 상대 압력 [bar]	주문번호	주문번호	주문번호
	2 x NO	1 x NO	2 스위칭 출력 NC / NO 호환성
0...400	PK7520	PK5520	PK6520
0...250	PK7521	PK5521	PK6521
0...100	PK7522	PK5522	PK6522
0...25	PK7523	PK5523	PK6523
0...10	PK7524	PK5524	PK6524

**압력 센서 PV 타입**  
 스위칭 출력이 있는  
 프로그래밍 가능한  
 압력 센서.  
 씰링이 전혀없는  
 스테인레스 측정셀.  
 IO-Link.  
 IO-Link를 통한  
 PV8xxx 타입  
 매체 온도.



측정범위 상대 압력 [bar]	주문번호	주문번호
	2 x 스위칭 출력, IO-Link	
0...600	PU7060 <sup>1)</sup>	PV8060
0...400	PV7000	PV8000
0...250	PV7001	PV8001
0...100	PV7002	PV8002
0...60	PV7023	PV8023
-1...25	PV7003	PV8003
-1...10	PV7004	PV8004

**더 많은 디자인**  
[ifm.com/kr](http://ifm.com/kr)

# 산업 어플리케이션용으로 디스플레이 없음

## 컴팩트함:

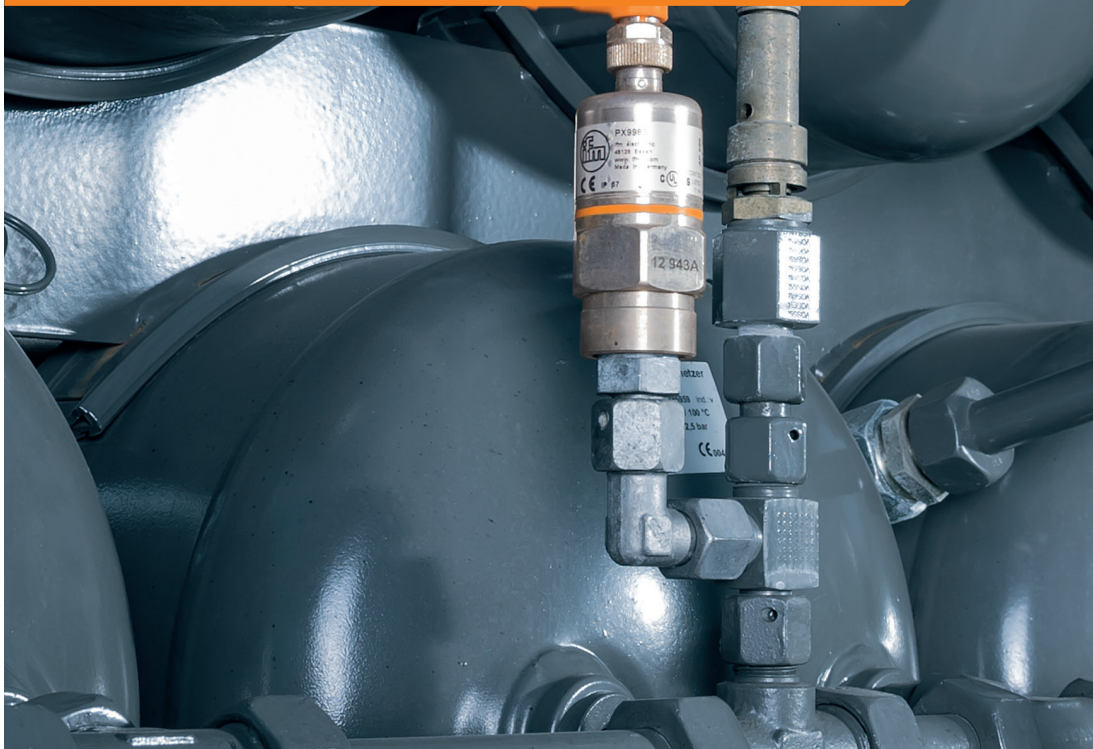
디스플레이가 없고 아날로그 출력을  
보유한 압력 트랜스미터

## 견고성:

장기적인 안정성 (PA)을 갖춘  
과부하 방지 세라믹 정전용량형  
측정 셀

## 어플리케이션에 특화:

레벨 측정 (PS 타입), 절대 압력  
측정 (PT05 타입)을 위한 디자인



### 압력 트랜스미터 PA 타입

고정된 측정  
범위를 가진 압력  
트랜스미터.

세라믹 측정 셀로  
과부하에 대한 높은  
내구성.



측정범위 상대 압력 [bar]	프로세스 연결 / 주문번호		
	G 1/4 female	G 1/4 male	G 1/4 female
아날로그 출력	4...20 mA		0...10 V
0...600	PA3060		PA9060
0...400	PA3020	PA3520	PA9020
0...250	PA3021	PA3521	PA9021
0...100	PA3022	PA3522	PA9022
0...25	PA3023	PA3523	PA9023
0...10	PA3024	PA3524	PA9024
0...2.5	PA3026	PA3526	PA9026
-1...1		PA3509	
-1...0	PA3029		PA9029
0...1	PA3027		PA9027
0...0.25	PA3028	PA3528	PA9028
0...0.1		PA3589	

### 압력 트랜스미터 PT 타입

절대 압력 측정용.  
고정된 측정범위를  
가진 트랜스미터.

셀링이 전혀 없는  
스테인레스 측정셀.





절대적 압력의 측정범위 [bar]	주문번호
아날로그 출력	4...20 mA
0...10	PT0504
0...4	PT0505
0...1.6	PT0517
0...1	PT0507

수중 압력 트랜스미터 PS 타입  
레벨 측정용  
매체에 대한 높은 내구성을 제공하는 PUR 또는 FEP 케이블.  
그룹 I, 카테고리 M1 그리고 그룹 II, 카테고리 1G 그리고 1D를 위한 ATEX 인증서를 보유한 버전.  
내부 환기 케이블을 통한 압력보상.



액세서리 및 프로세스 어댑터:  
22- 23 페이지 참조

측정범위 상대 압력 [bar]	케이블 [m]	주문번호
<b>표준 어플리케이션용, CE 인증서</b>		
0...0.25	PUR, 5	PS3208
0...0.6	PUR, 10	PS3407
0...0.6	PUR, 15	PS3427
0...0.6	PUR, 30	PS3607
0...1	PUR, 15	PS3417
0...1	PUR, 30	PS3617
<b>매체에 대한 높은 내구성, CE 인증서</b>		
0...0.25	FEP, 5	PS4208
0...0.25	FEP, 10	PS4408
0...0.6	FEP, 10	PS4407
0...0.6	FEP, 20	PS4506
0...1	FEP, 15	PS4417
0...1	FEP, 30	PS4607
<b>폭발 위험영역, CE, Ex, GL 인증서</b>		
0...0.25	FEP, 5	PS308A
0...0.6	FEP, 10	PS307A
0...1	FEP, 15	PS317A

# 산업 어플리케이션용으로 매립형

## 컴팩트함:

매우 슬림한 하우징으로 가장 작은  
도우징 헤드에도 적합

## 정확하고 정밀함:

<± 0.5%의 높은 측정 정확도 및  
<± 0.05 %의 정밀 반복성

## 내구성:

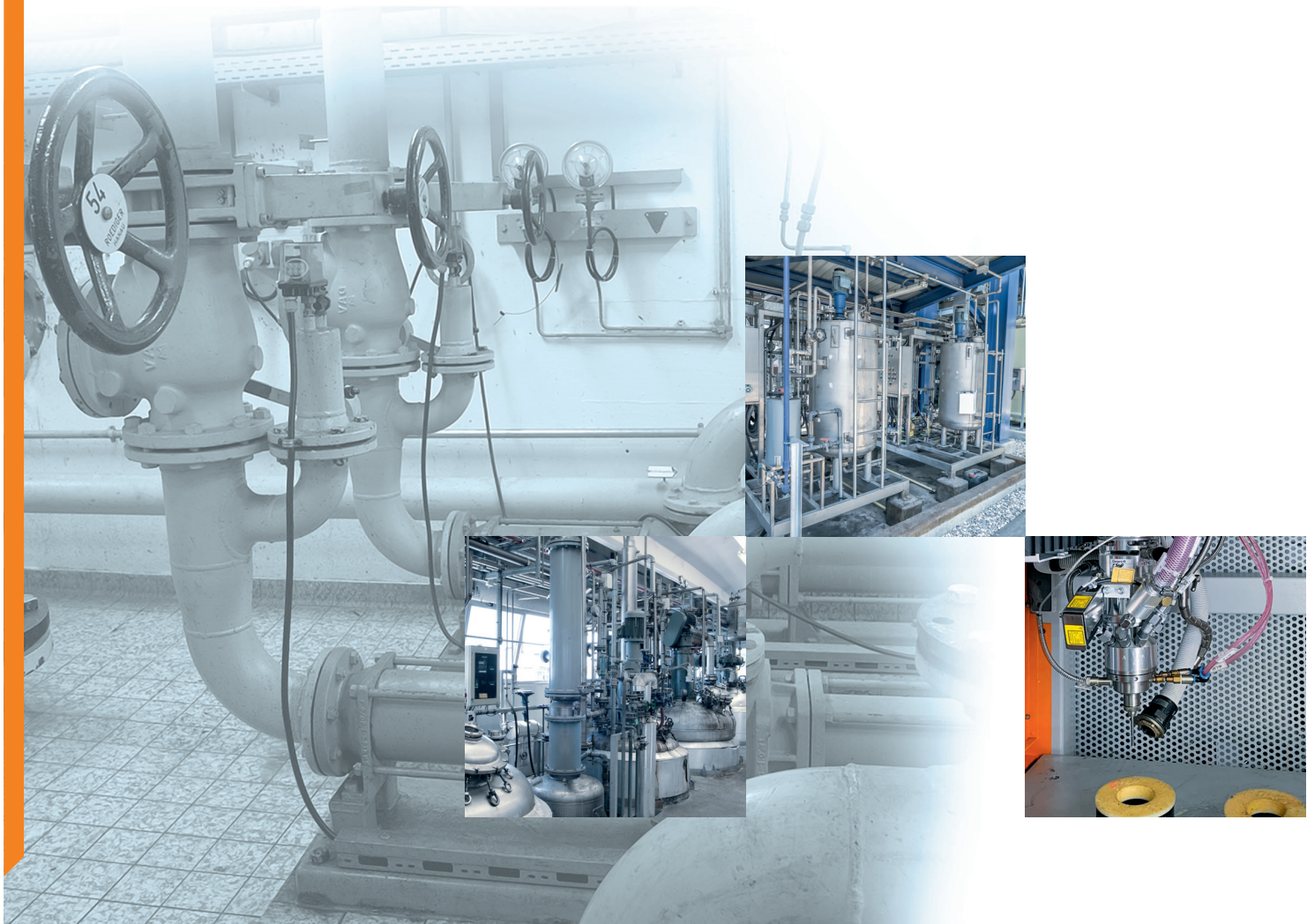
높은 충격 및 진동 저항



압력 센서 PL54  
타입  
4..20 mA  
트랜스미터.  
1/4" 다이어프램  
씰링 기술.



측정범위 상대 압력 [bar]	프로세스 연결 / 주문번호
	G 1/4 male
0...400	PL5400
0...250	PL5401
0...160	PL5412
0...100	PL5402
0...60	PL5423



**압력 센서 PL15  
타입**

1/2" 세라믹  
측정 셀.  
2 또는 3선식 선택.  
IO-Link 통한 매체  
온도 전송.



공장설정상태 측정범위 상대압력 [bar]	프로세스 연결 / 주문번호
	G 1/2 male
0...160	<b>PL1512</b>
0...100	<b>PL1502</b>
0...60	<b>PL1523</b>
0...40	<b>PL1543</b>
0...25	<b>PL1503</b>
0...16	<b>PL1514</b>
0...10	<b>PL1504</b>
0...6	<b>PL1515</b>
0...2.5	<b>PL1506</b>

FKM 씰링 재질 공급됨, 액세서  
리하에 EPDM 및 FFKM:  
[ifm.com/kr](http://ifm.com/kr)

# 공압 어플리케이션용

## 견고성:

공기 품질이 최적이지 아닌 상태에도 신뢰할 수 있는 측정

## 진공:

진공 상태에서 이물질이나 습기에도 내구성이 매우 강함

## 투명성:

선명한 가시성을 제공하는 경사진 LED 디스플레이

## 명백함:

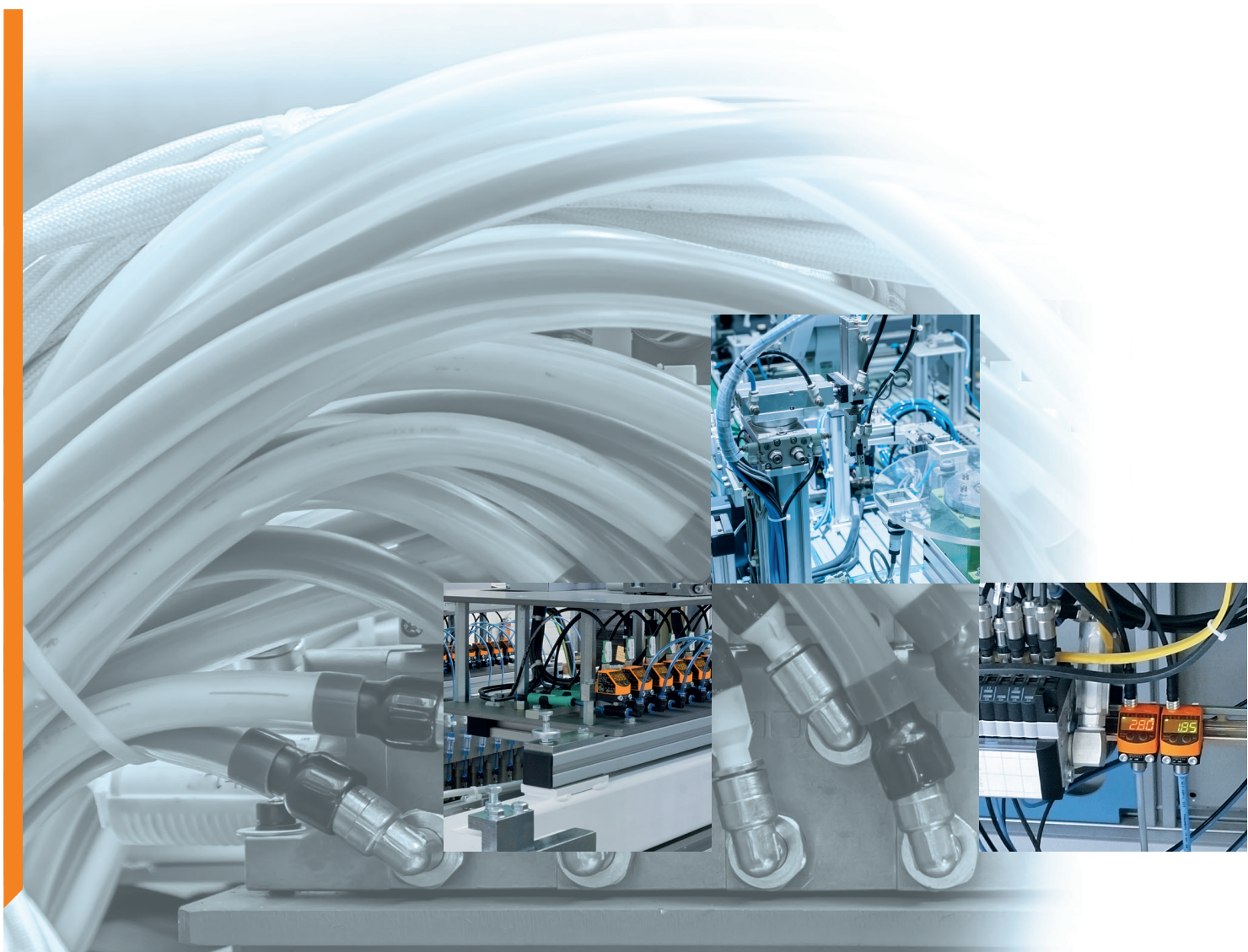
허용범위를 명확하게 표시하기 위해 적색/녹색이 교대로 표시됨



압력 센서 PQ 타입  
차압 측정.  
즉시 상태 검출을  
위한 두 가지 색상  
LED 디스플레이.



측정범위 상대 압력 [bar]	프로세스 연결 / 주문번호
커넥터	M8
1 스위칭 출력 및 1 아날로그 출력 4...20 mA	
-1...10	PQ3834
-1...1	PQ3809



압력 센서 PQS,  
 PQC 타입<sup>4)</sup>  
 풀 그래픽  
 디스플레이.  
 전면 패널  
 마운팅에 적합.  
 M8 및 M12 버전.  
 IO-Link Com3.  
 아날로그 출력  
 확장 및 선택가능.



측정 레인지 * 상대압력 [bar]	프로세스 연결 / 주문번호			
	G 1/8	M5	G 1/8	M5
커넥터	M8		M8	
	2 스위칭 출력 DC PNP/NPN		1 스위칭 출력 그리고 1 아날로그 출력 4...20 mA/0...10 V/1...5 V	
0...16	PQS810	PQS510	PQC810	PQC510
-1...10	PQS812	PQS512	PQC812	PQC512
-1...1	PQS816	PQS516	PQC816	PQC516
-1...0	PQS819	PQS519	PQC819	PQC519

측정 레인지 * 상대압력 [bar]	프로세스 연결 / 주문번호	
	G 1/8	G 1/8
커넥터	M12	M12
	2 스위칭 출력 DC PNP/NPN	1 스위칭 출력 그리고 1 아날로그 출력 4...20 mA/0...10 V/1...5 V
0...16	PQS820	PQC820
-1...10	PQS822	PQC822
-1...1	PQS826	PQC826
-1...0	PQS829	PQC829

더 많은 디자인 [ifm.com/kr](http://ifm.com/kr)

4) 2023년 1분기부터 제공가능

\*공장설정상태

# 특수이동차량 어플리케이션용으로 디스플레이 없음



## 컴팩트함:

디스플레이가 없고 아날로그 출력을  
보유한 압력 트랜스미터

## 견고성:

싹링이 전혀 없는 스텐레스 측정 셀;  
충격 및 진동에 대한 내구성

## 유연함:

Deutsch, AMP 또는 M12 커넥터

## 온도 내구성:

-40...125 °C 매체 온도

## 신속함:

반응시간 2 ms.

## 어플리케이션에 특화:

특장차 유압 어플리케이션에 이상적

### 압력 트랜스미터 PT / PU 타입

특수이동차량  
어플리케이션용



액세서리 및  
프로세스 어댑터:  
22- 23 페이지 참조

프로세스 연결	측정범위 상대 압력 [bar]	주문번호	주문번호	주문번호
커넥터		M12	DEUTSCH	AMP
아날로그 출력 4...20 mA				
G 1/4 male	0...600	PT5560	PT5760	PT5660
	0...400	PT5500	PT5700	PT5600
	0...250	PT5501	PT5701	PT5601
	0...100	PT5502	PT5702	PT5602
	0...25	PT5503	PT5703	PT5603
	0...10	PT5504	PT5704	PT5604
아날로그 출력 4...20 mA, E1 인증서				
G 1/4 male	0...600	PT560E	PT760E	
	0...400	PT500E	PT700E	
	0...250	PT501E	PT701E	
	0...100	PT502E	PT702E	
	0...25	PT503E	PT703E	
	0...10	PT504E	PT704E	





프로세스 연결	측정범위 상대 압력 [bar]	주문번호	주문번호	측정범위 상대 압력 [bar]	주문번호	주문번호	주문번호
커넥터		M12	DEUTSCH		M12	DEUTSCH	AMP
아날로그 출력 0.5...4.5 V				아날로그 출력 0...10 V			
G 1/4 male	0...600	PU8560	PU8760	0...600		PU5760	PU5660
	0...400	PU8500	PU8700	0...400		PU5700	PU5600
	0...250	PU8501	PU8701	0...250		PU5701	PU5601
	0...160		PU8712	0...100		PU5702	PU5602
	0...100	PU8502	PU8702	0...25		PU5703	PU5603
	0...60	PU8523		0...10		PU5704	PU5604
	0...40		PU8743				
	0...25	PU8503	PU8703				
	0...10	PU8504	PU8704				
	아날로그 출력 0.5...4.5 V, E1 인증서						
G 1/4 male	0...600	PU560E					
	0...400	PU500E					
	0...250	PU501E					
	0...100	PU502E					
	0...60	PU523E					
	0...25	PU503E					
	0...10	PU504E					

기술 데이터 및 가격이 더  
궁금하십니까? [ifm.com/kr](http://ifm.com/kr)

# 위생 어플리케이션용으로 디스플레이 보유

## 위생적:

침투 내구성, 재질 및 인증서는 위생  
요구사항을 준수함

## 견고성:

장기적인 안정성을 갖춘 과부하  
방지 세라믹 정전용량형 측정 셀

## 다목적성:

다양한 프로세스 연결

## 정확성:

0.2%의 높은 전체 정확도

## CIP/SIP 용으로 적합

고온 저항 및 전자적 온도 보상



## PG 타입 압력 센서

스위칭포인트를  
표시하는 LED 바  
그래프가 있는 회전  
가능한 디스플레이.

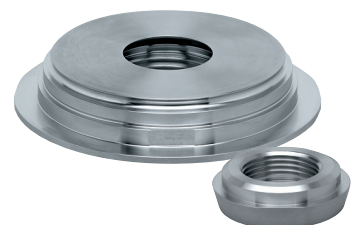
LED 디스플레이와  
광학식 터치 방식을  
통해 프로그래밍  
가능한 출력기능.

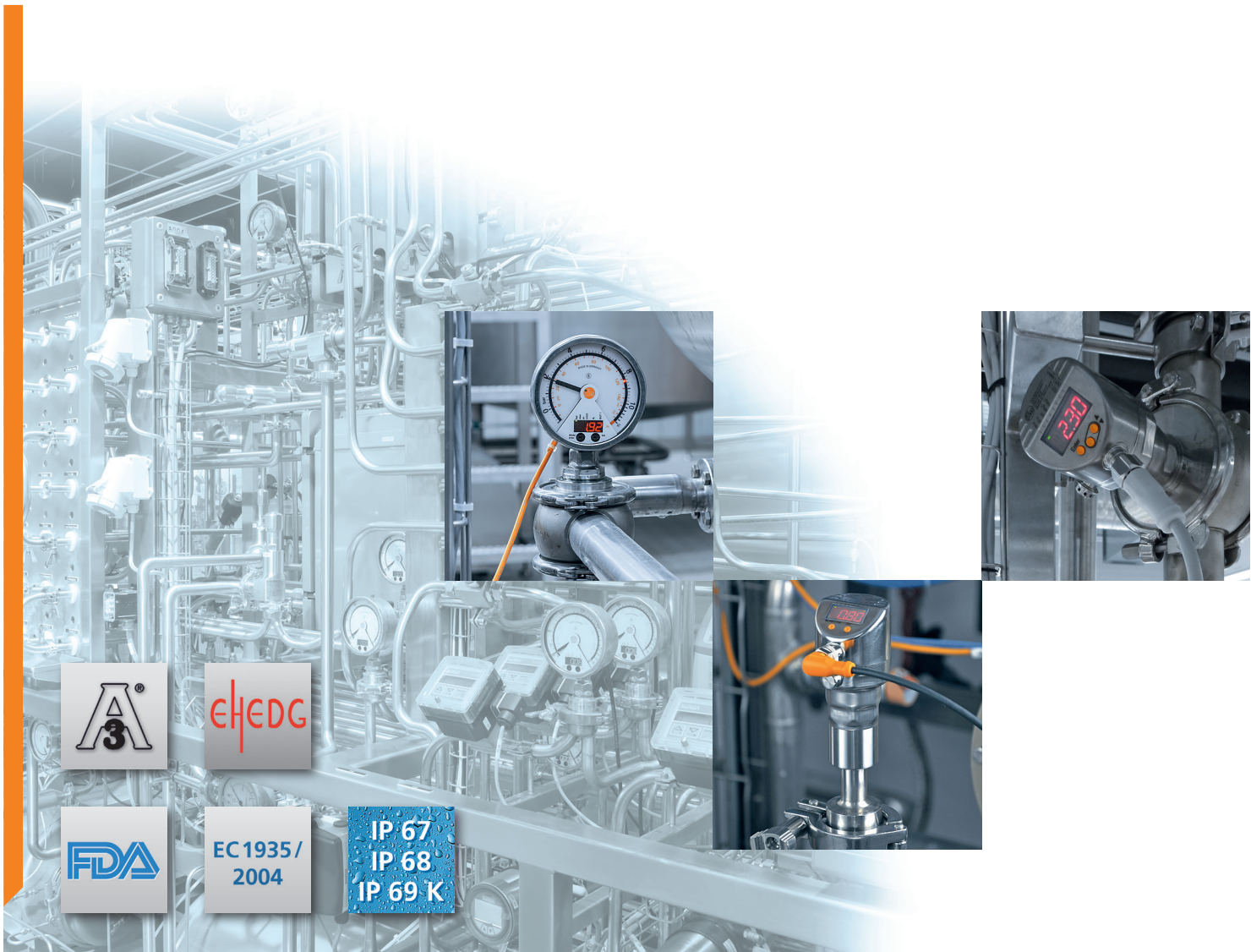
선명하게 보이는  
포인트 디스플레이  
와 LED 링이 있는  
디지털 마노미터.



공장설정상태 측정 레인지 상대 압력 [bar]	프로세스 연결 / 주문번호	
	G 1 male Aseptoflex Vario	G 1 male 슐링 콘
	1 스위칭 출력 및 1 아날로그 출력 4...20 mA / 20...4 mA, 확장가능	
표시	bar/psi	bar/psi
0...25	PG2793	PG2893
0...10	PG2794	PG2894
0...4	PG2795	PG2895
0...2.5	PG2796	PG2896
-1...1	PG2799	PG2899
0...1	PG2797	PG2897
0...0.25	PG2798	PG2898
0...0.1	PG2789	PG2889

액세서리 및  
프로세스 어댑터:  
22- 23 페이지 참조





EC 1935 / 2004

IP 67  
IP 68  
IP 69 K

**압력 센서 PI1 타입**

2선식 작동에서 프로그래밍 가능한 아날로그 출력.

150 °C까지의 매체 온도.

높은 32 bit IO-Link 해상도.



**압력 센서 PI22/PI23 타입**

클램프 프로세스 연결을 보유한 압력 트랜스미터.

200 °C까지의 매체 온도.



공장설정상태 측정범위 상대 압력 [bar]	프로세스 연결 / 주문번호		프로세스 연결 / 주문번호	
	G 1 male Aseptoflex Vario	G 1 male 슐링 콘	클램프 1.5" (200°)	클램프 2" (200°)
1 스위칭 출력 및 1 아날로그 출력 4...20 mA / 20...4 mA, 확장가능				
0...100		PI1602		
0...25	PI1703	PI1803	PI2203	PI2303
0...16	PI1714	PI1814		
0...10	PI1704	PI1804	PI2204	PI2304
0...6	PI1715	PI1815		
0...4	PI1705	PI1805	PI2205	PI2305
0...2.5	PI1706	PI1806	PI2206	PI2306
0...1.6	PI1717	PI1817		
-1...1	PI1709	PI1809	PI2209	PI2309
0...1	PI1707	PI1807	PI2207	PI2307
0...0.4	PI1718	PI1818		
0...0.25	PI1708	PI1808		
0...0.1	PI1789	PI1889		

# 위생 어플리케이션용으로 디스플레이 없음

## 정밀하고 문서화됨:

0.2 % 총 정확도가 무료로 다운로드 할 수 있는 공장 캘리브레이션 인증서에 문서화되어 있습니다.

## 위생적:

침투 내구성, 재질 및 인증서는 위생 요구사항을 준수함

## 견고성:

장기 안정성이 우수한 과부하 방지 세라믹 정전용량형 측정 셀

## CIP/SIP 용으로 적합

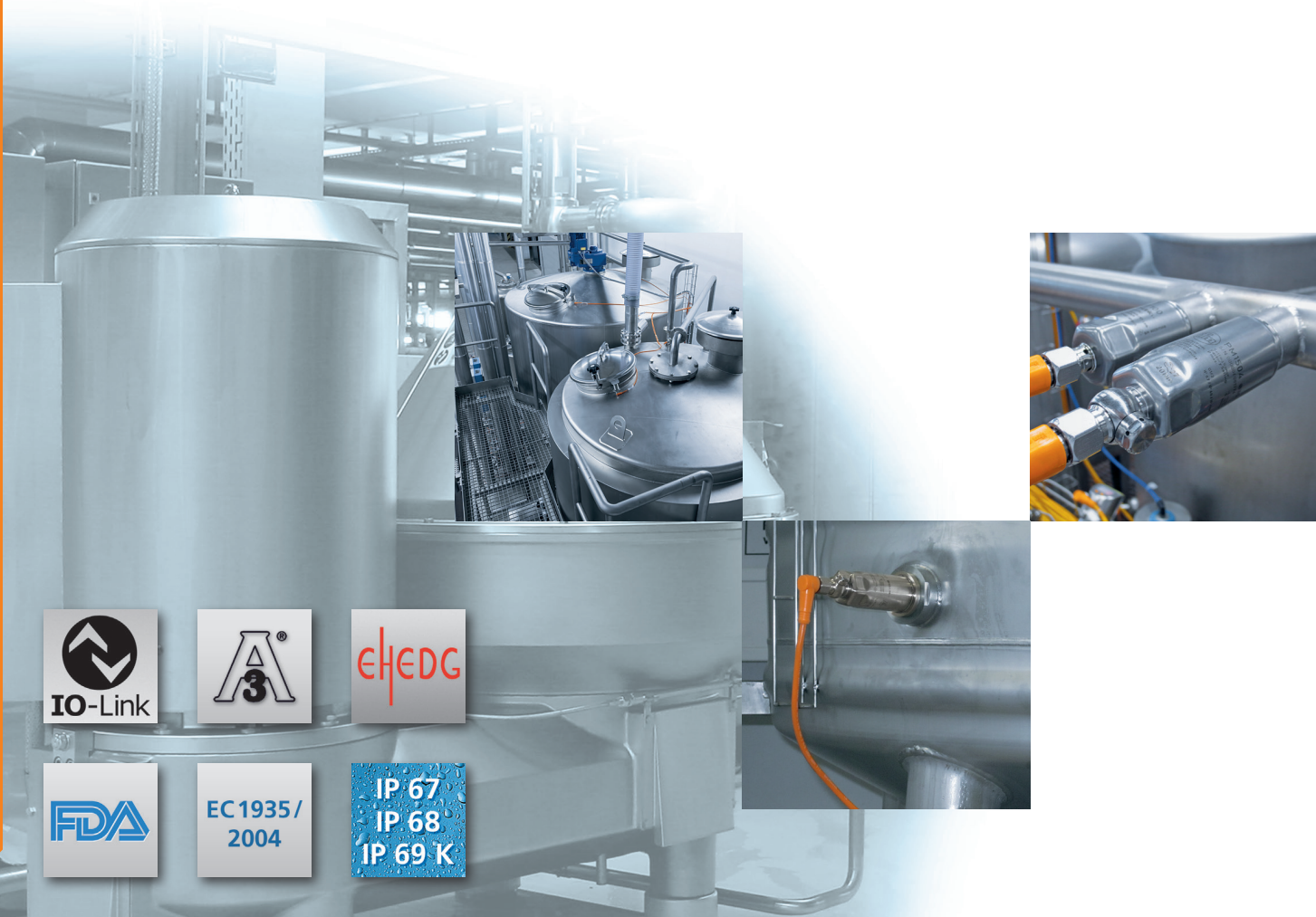
고온 저항 및 전자적 온도 보상

### 압력 트랜스미터 PM 타입

프로그래밍 가능한  
아날로그 출력.  
0.2 % 정확성.



공장설정상태 측정 레인지 상대 압력 [bar]	프로세스 연결 / 주문번호		
	G 1 male Aseptoflex Vario	G 1 male 씰링 콘	TriClamp DN25...DN40 (1...1.5") DIN32676 (ISO 2852)
아날로그 출력 4...20 mA, 확장가능			
0...100		PM1602	
0...40			PM1143
0...25	PM1703	PM1603	PM1103
0...16	PM1714	PM1614	PM1114
0...10	PM1704	PM1604	PM1104
0...6	PM1715	PM1615	PM1115
0...4	PM1705	PM1605	PM1105
0...2.5	PM1706	PM1606	PM1106
0...1.6	PM1717	PM1617	PM1117
-1...1	PM1709	PM1609	
0...1	PM1707	PM1607	PM1107
0...0.4	PM1718	PM1618	PM1118
0...0.25	PM1708	PM1608	PM1108
0...0.1	PM1789	PM1689	



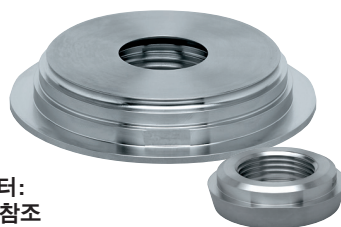
**압력 트랜스미터  
PM 타입**

작은 파이프에 쉽게  
연결할 수 있도록  
위생 인증을 받은  
최초의 G 1/2 압력  
센서.  
정확성 0.5%.  
IO-Link를 통한  
매체 온도.



공장설정상태 측정 레인지 상대 압력 [bar]	프로세스 연결 / 주문번호
	G 1/2 male / 씰링 콘
아날로그 출력 4...20 mA, 확장가능, IO-Link	
0...40	PM1543
0...25	PM1503
0...16	PM1514
0...10	PM1504
0...6	PM1515
0...4	PM1505
0...2.5	PM1506
0...1	PM1507

액세서리 상세설명	주문번호
PM1xxx용 제로 포인트 티치 버튼	E30425



액세서리 및  
프로세스 어댑터:  
22- 23 페이지 참조

# 압력 센서용 프로세스 어댑터 및 마운팅 액세서리



## 프로세스 어댑터



디바이스 연결	프로세스 연결	재질	주문번호	적용 센서 타입
<b>산업 어플리케이션용 어댑터</b>				
G 1/4	G 1/4	고품질 스텐레스 (316L / 1.4404) FKM	<b>E30143</b>	
G 1/4	G 1/2	스텐레스 (303/1.4305), FPM (Viton)	<b>E30050</b>	
G 1/4	G 1/2	스텐레스 (303/1.4305), FPM (Viton)	<b>E30000</b>	
G 1/4	G 1/2	고품질 스텐레스 (316L / 1.4404) FPM (Viton)	<b>E30002</b>	
G 1/4	M20 x 1.5	스텐레스 (303/1.4305), FPM (Viton)	<b>E30010</b>	내부 나사산을 보유한 PN, PA
G 1/4	SAE 7/16-20	고품질 스텐레스 (316L / 1.4404) FPM (Viton)	<b>E30087</b>	
G 1/4	1/4" NPT	고품질 스텐레스 (320S17 / 1.4571)	<b>E30058</b>	
G 1/4	1/2" NPT	고품질 스텐레스 (316L / 1.4404)	<b>E30133</b>	
G 1/4	DN16	스텐레스 (304 / 1.4301)	<b>E30065</b>	
G 1/4	R 1/4	1.0718 (12L13)	<b>E30427</b>	
G 1/4	G 1/2	고품질 스텐레스 (316Ti / 1.4571) FPM (Viton)	<b>E30135</b>	G 1/4" 외부 나사산을 보유한 센서

## 액세서리



설명	주문번호	적용 센서 타입
<b>산업 어플리케이션용 액세서리</b>		
G 1/4 내부 나사산을 보유한 PN용 댐핑 나사	<b>E30419</b>	
보호용 커버	<b>E30420</b>	PN
앵글 브래킷	<b>E30421</b>	
라벨 태그	<b>E30422</b>	
G 1/4 외부 나사산을 보유한 센서용 댐핑 나사	<b>E30057</b>	PN, PK, PA35xx
사이펀 (siphons) G 1/4	<b>E30140</b>	
사이펀 (siphons) G 1/2	<b>E30141</b>	
보호용 커버	<b>E30094</b>	PK
케이블 클램프 고정장치	<b>E30399</b>	
필터 요소	<b>E30400</b>	
환기 및 터미널 블록을 가진 스플리터박스	<b>E30401</b>	PS
추가 중량	<b>E30402</b>	
Ø 6 mm의 표준 튜브용 커넥터 QS-G 1/8-6	<b>E30076</b>	PQ
Ø 8mm의 표준 튜브용 커넥터 QS-G 1/8-8	<b>E30077</b>	
DIN rail 클립	<b>E37340</b>	
어댑터 R 1/8 - R 1/8 회전식	<b>E37350</b>	

## 파라미터 세팅 툴

USB IO-Link 마스터	<b>ZZ1060</b>
메모리 플러그, IO-Link 센서를 위한 파라미터 메모리	<b>E30398</b>
moneo configure	<b>QMP010</b>



적절한 커넥터를 찾으십니까?  
ifm.com/kr

프로세스 어댑터



디바이스 연결	프로세스 연결	씰링	주문번호	누수 포트를 보유한 주문번호	적용 센서 타입
<b>위생 어플리케이션을 위한 고품질 스텐레스 어댑터 (316L/1.4435)</b>					
G 1 male Aseptoflex Vario	클램프 1 - 1.5"	씰링 링 금속 대 금속	<b>E33201</b> <b>E33701</b>	<b>E33208</b> -	
	클램프 2"	씰링 링 금속 대 금속	<b>E33202</b> <b>E33702</b>	<b>E33209</b> -	
	파이프 피팅 DN32 (1.25")	씰링 링 금속 대 금속	<b>E33211</b> <b>E33711</b>	- -	
	파이프 피팅 DN40 (1.5")	씰링 링 금속 대 금속	<b>E33212</b> <b>E33712</b>	- -	
	파이프 피팅 DN50 (2")	씰링 링 금속 대 금속	<b>E33213</b> <b>E33713</b>	- -	
	Varivent 타입 F DN25 (1") D = 50	씰링 링 금속 대 금속	<b>E33221</b> <b>E33721</b>	<b>E33228</b> -	PG27xx, PI17xx, PM17xx
	Varivent 타입 N DN40...DN150 (1.5...6") D = 68	씰링 링 금속 대 금속	<b>E33222</b> <b>E33722</b>	<b>E33229</b> -	
	SMS DN40 (1.5")	금속 대 금속	<b>E33731</b>	-	
	SMS DN50 (2")	금속 대 금속	<b>E33732</b>	-	
	DRD 플랜지 D65	씰링 링	<b>E33242</b>	-	
	범용 어댑터 Rd 52	씰링 링	<b>E33340</b>	-	
	DIN11864 DN/ OD33.7	씰링 링	<b>E33304</b>	-	
	G 1/2	씰링 링	<b>E30131</b>	-	
	G 1 male 씰링 콘	클램프 1 - 1.5"	금속 대 금속	<b>E33601</b>	-
파이프 피팅 DN40 (1.5")		금속 대 금속	<b>E33612</b>	-	PG28xx, PI18xx, PM16xx
Varivent 타입 N DN40...DN150 (1.5...6") D = 68		금속 대 금속	<b>E33622</b>	-	
<b>위생 어플리케이션을 위한 고품질 스텐레스 용접 어댑터</b>					
G 1 male Aseptoflex Vario	용접 어댑터 D50	씰링 링	<b>E30122</b>	<b>E30130</b>	PG27xx, PI17xx, PM17xx
G 1 male 씰링 콘	용접 어댑터 D50	금속 대 금속	<b>E30013</b>	-	PG28xx, PI18xx, PM16xx
		씰링 링	<b>E30072</b>	-	
G 1 male 씰링 콘	용접 맨드릴 (mandrel)		<b>E30435</b>	-	
G 1 male Aseptoflex Vario	용접 맨드릴 (mandrel)		<b>E30452</b>	-	



[ifm.com](http://ifm.com)



ifm article no. 78004441 · We reserve the right to make technical alterations without prior notice. ifm electronic gmbh, Friedrichstr. 1, 45128 Essen - 11/ 22