

Mesure de température dans un mini-boîtier

Résultats fiables malgré un espace restreint

- Idéal pour les conditions d'installation où l'espace est limité et les tuyaux de petit diamètre
- Sonde de mesure de 3 et 6 mm pour un rétrécissement minimal des tuyaux
- Haute précision de mesure et fonctions de diagnostic étendues grâce à un logiciel de pointe



ifm – close to you!

Plage de mesure	Diamètre de la sonde [mm]	Longueur d'installation [mm]	Raccord process	Réf.
-10 à 150 °C	3	17	M12 x 1,5	TC1101
0 à 160 °C	3	17	M12 x 1,5	TC1102
0 à 100 °C	3	17	M12 x 1,5	TC1107
-10 à 150 °C	6	25	cône d'étanchéité G½	TC2501
0 à 160 °C	6	25	cône d'étanchéité G½	TC2502
0 à 100 °C	6	25	cône d'étanchéité G½	TC2507
-10 à 150 °C	6	50	cône d'étanchéité G½	TC2511
0 à 160 °C	6	50	cône d'étanchéité G½	TC2512
0 à 100 °C	6	50	cône d'étanchéité G½	TC2517

Peu encombrant sans perte de performance

Le transmetteur de température compact a été spécialement conçu pour les applications à espace très limité et les tuyauteries de petit diamètre. Grâce à son boîtier en acier inoxydable nettement plus petit que celui des transmetteurs traditionnels, il s'intègre sans difficulté même dans des environnements d'installation contraignants.

La sonde de mesure compacte réduit au minimum les rétrécissements de tuyaux et donc les résistances à l'écoulement, ce qui représente un avantage décisif pour les tuyaux de petit diamètre. Des adaptateurs spéciaux garantissent une profondeur d'installation optimale dans les tuyaux et permettent un positionnement précis de l'élément de mesure, sans effort mécanique supplémentaire.

Le capteur est complété par des fonctionnalités logicielles modernes et un affichage d'état bien visible via le dôme LED. Avec une grande précision de mesure, un indice de protection IP69 et IO-Link, ce capteur offre une solution performante pour les applications exigeantes, allant des installations industrielles compactes dans l'industrie agroalimentaire jusqu'aux circuits de refroidissement dans les centres de données.

Données techniques		
Tension d'alimentation	[V DC]	18 à 32
Fonction de sortie sortie de commutation	[mA]	4 à 20
Tenue en pression	[bar]	100
Temps de réponse T05 / T09	[s]	0,5 / 1,5
Etendue de mesure	[°C]	-25 à 160
Précision	[K]	± 0,2
Température ambiante	[°C]	-25 à 80
Matières en contact avec le fluide		inox (316L / 1.4404)
Indice de protection		IP67, IP68, IP69

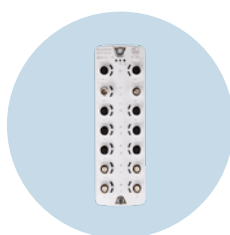
BEST FRIENDS

Nous nous réservons le droit de modifier les données techniques sans préavis. · 04.2026
 ifm electronic gmbh · Friedrichstr. 1 · 45128 Essen



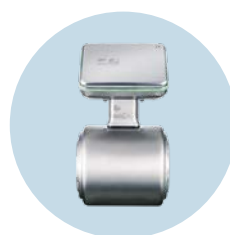
Transmetteur de pression PL15

Boîtier compact pour les applications mobiles et industrielles



Maître IO-Link

Maîtres de terrain appropriés pour l'utilisation en zones aseptiques



Foodmag SMF150

Assurer la mesure de plusieurs paramètres avec un seul appareil



Autres données techniques disponibles sur : ifm.com/fs/TC1101