

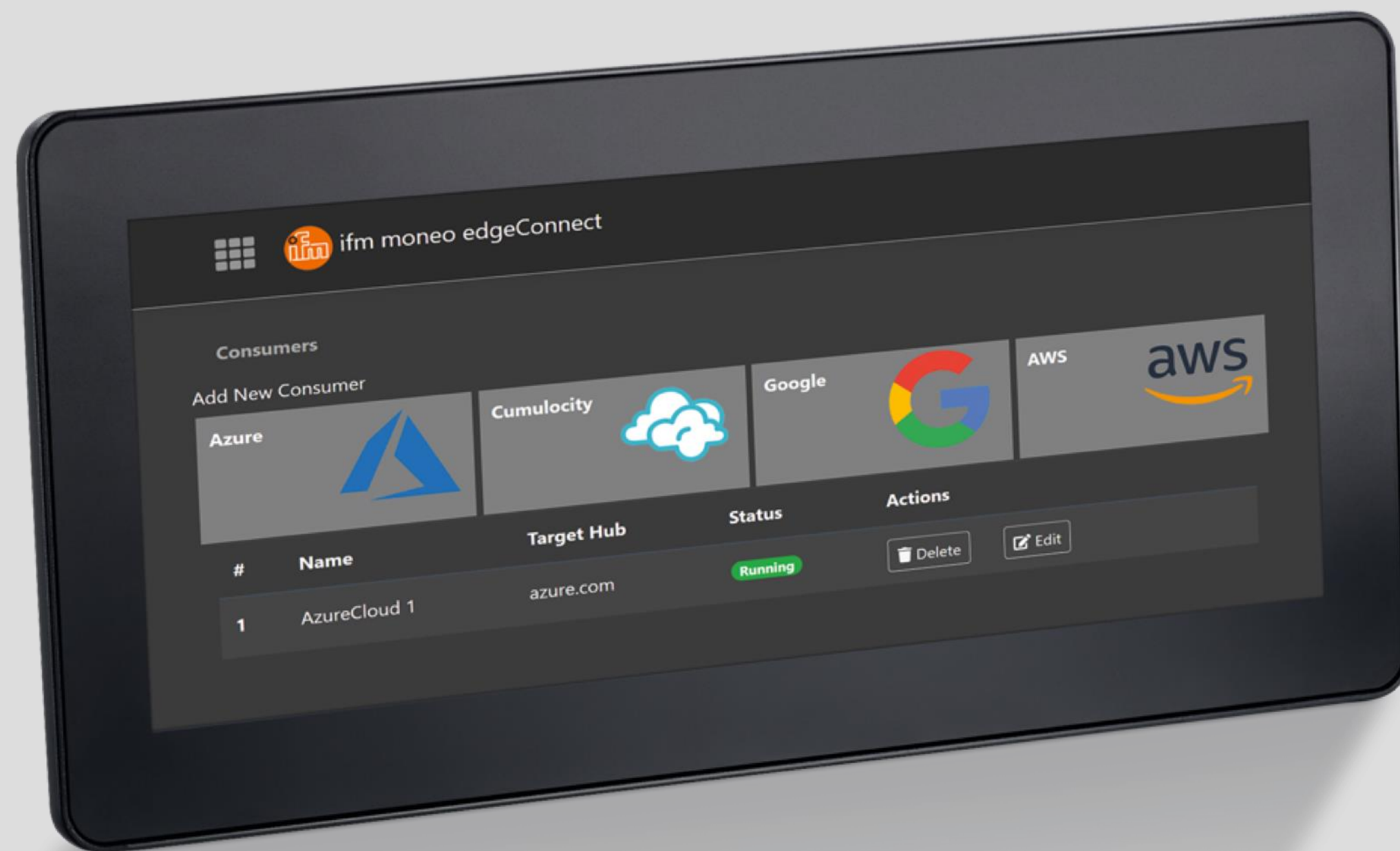
# edgeGateway

Vom Sensor in die Cloud

Produktvorstellung



# Produktbeschreibung edgeGateway



## Verlässlicher Netzwerker in jeder Umgebung.

Wie kommen die Sensordaten auf sicherem Weg in die Cloud? Ganz einfach und komfortabel – zumindest, wenn Sie auf das ifm edgeGateway setzen. Der leistungsstarke Netzwerker hält mit seinem robusten Gehäuse und IP 65 den äußeren Beanspruchungen industrieller Umgebungen locker stand. So können im Inneren Hard- und Software um den 1,3 GHz-Quadcore-Prozessor ungehindert ihren Dienst verrichten: Die Sensordaten aus der Anlage in lesbare Informationen übersetzen und in die IT-Infrastruktur schicken. Dass es dabei als Mittler zwischen zwei physisch getrennten Netzwerken agieren muss, bringt das edgeGateway ebenso wenig aus der Fassung wie Umgebungstemperaturen bis 60 °C. Das brillante 12-Zoll-Display mit Multitouch gewährt Einblicke in den Prozess und bietet eine komfortable Bedienung.

Klingt zu gut, um wahr zu sein?

Dann überzeugen Sie sich selbst unter [ifm.com/de/edgegateway](http://ifm.com/de/edgegateway)

# Produktvorteile

## Warum edgeGateway?



### Unterstützung von diversen Clouds

Das edgeGateway unterstützt  
Microsoft Azure, Google, AWS  
und Cumulocity



### Bedienkomfort

Intuitives Einrichten des Gerätes  
mittels 12" Multitouch-Display oder  
alternativ über Web-Frontend



### Diagnose

Den Überblick behalten über alle  
konfigurierten Verbindungen –  
ob in Richtung OT oder IT.  
Seien Sie jederzeit informiert



### Robustes Gehäuse

Das Gehäuse aus  
Aluminiumdruckguss hält auch  
schwierigsten Bedingungen stand



# Applikationsübersicht

## Der Weg in die Cloud

### Erfassung von Verbrauchsdaten

- Strom
- Füllstände
- Gasförmige sowie flüssige Medien
- Weitere Verbrauchsmedien

### Erfassung von Maschinenzustandsdaten

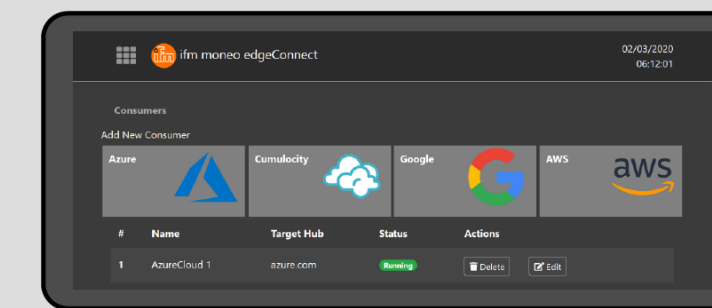
- Produktionsstatus von Maschinen und Anlagen
- Zustandsorientierte Wartung von Maschinenteilen

### Erfassung von Produkten

- Gut-/ Schlechtheilezählung
- Weitere Qualitätskriterien von Produkten

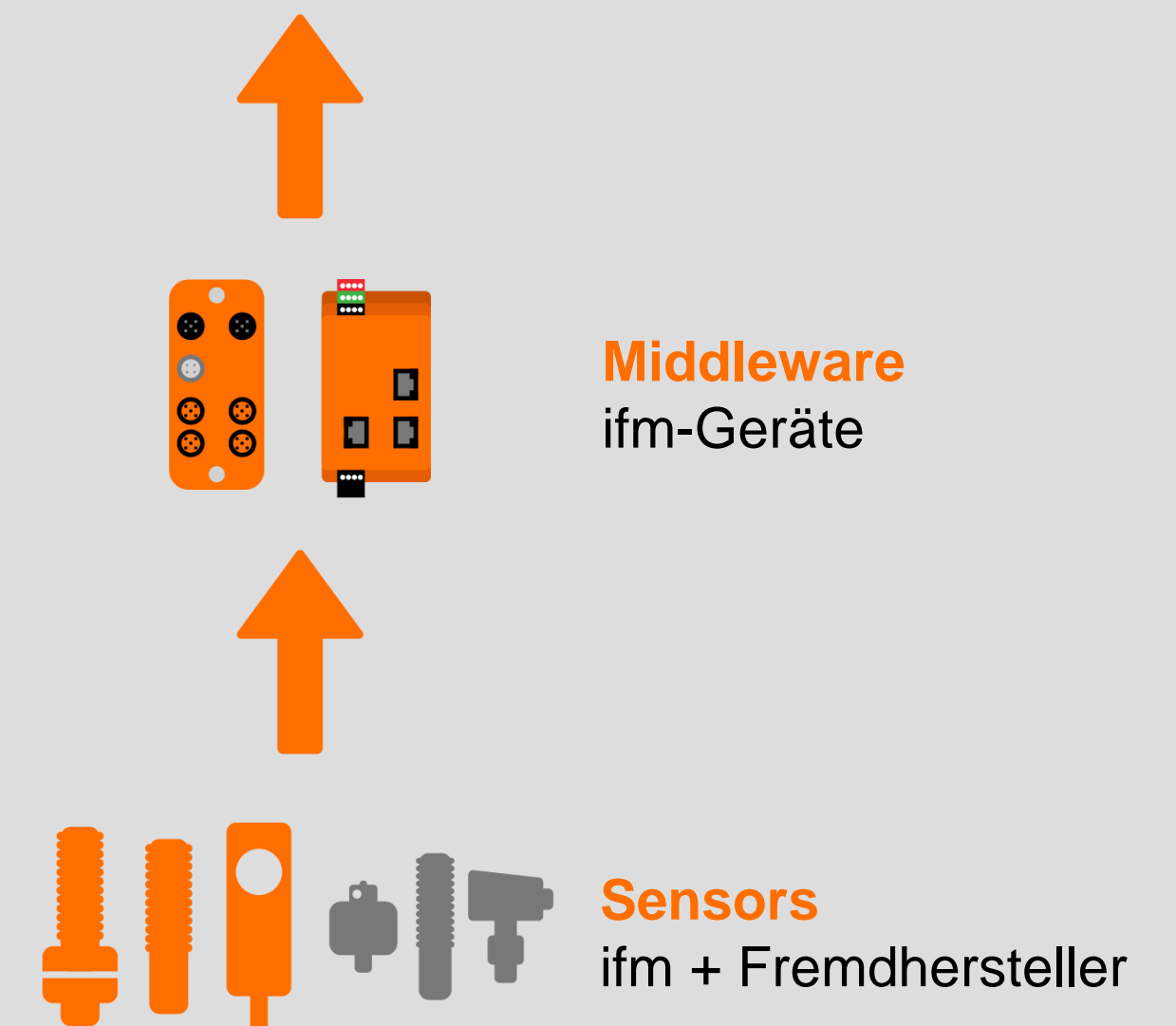
### IT Level

IT = Information  
Technology



### OT Level

OT = Operational  
Technology



Good to know

# Sensordaten einfach und schnell in die Cloud bringen



## Komfortable Datenübermittlung

Sensordaten können komfortabel in die Cloud übermittelt werden



## Unterstützung verschiedener Clouds

Leichte Anbindung an unterschiedliche Cloud-Plattformen



## Intuitive Inbetriebnahme und Diagnose

Konfiguration kann unmittelbar auf dem Gerät erfolgen



## Sichere Montage auch im Feldeinsatz

Sehr robustes Alu-Druckgussgehäuse, hohe Schutzart IP65 und erweiterter Temperaturbereich



edgeGateway  
Produktvorstellung

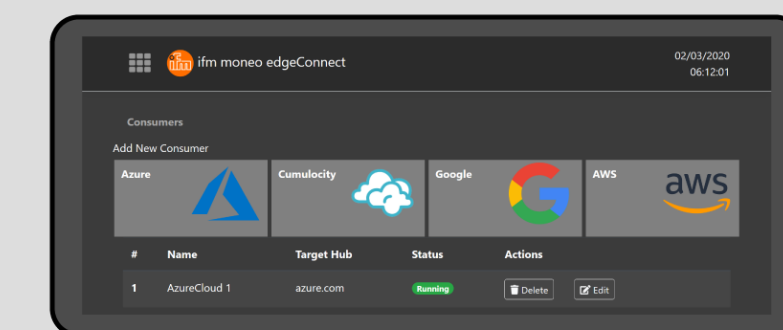


58 cm

73,5 l/min

29,5 °C

125 mbar



# edgeGateway

ifm.com

