



La tecnología analógica se une a IO-Link

Módulo IO-Link analógico de configuración flexible

- 4 puertos, cada uno con una entrada y una salida analógicas
- Conexión de sensores y actuadores a través de un único puerto mediante un distribuidor en Y
- Configuración libre: señales de corriente o de tensión
- Comunicación IO-Link para una integración sencilla en el controlador
- Diseño robusto con alto grado de protección



IP67

IP69



ifm – close to you!

Descripción	N.º de pedido	
	Coolant (naranja)	Food (gris)
Módulo IO-Link analógico		
4 entradas analógicas / 4 salidas analógicas	AL2350	AL2250

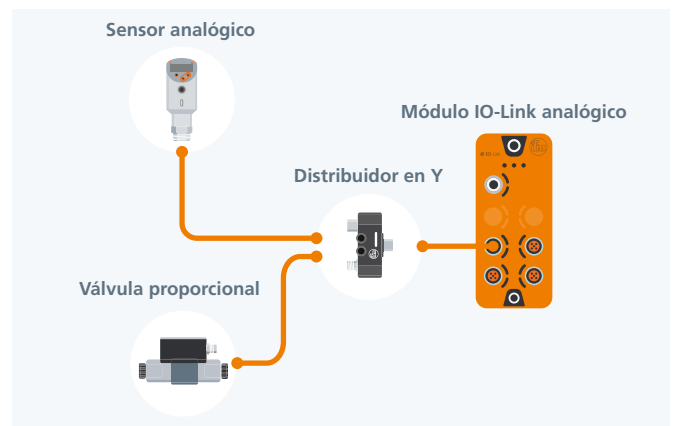
Escenarios de uso analógicos

El módulo IO-Link analógico combina la tecnología analógica consolidada con la comunicación IO-Link moderna, creando un puente entre las instalaciones existentes y la automatización digital. Entre sus aplicaciones típicas se incluyen la gestión del agua y las aguas residuales, donde se registran niveles y se regulan válvulas de forma automática, todo a través de un único puerto. El módulo también permite controlar de forma fiable el caudal, la presión y la temperatura en los sistemas de refrigeración de servidores. De este modo, los sensores y actuadores analógicos existentes se pueden integrar de forma sencilla y eficiente en la infraestructura IO-Link.

Funcionamiento

Cuatro puertos de configuración libre, cada uno con una entrada y una salida analógicas, ofrecen la máxima flexibilidad. Mediante un distribuidor en Y, es posible utilizar simultáneamente un sensor y un actuador en un solo puerto, mientras que las señales analógicas se integran fácilmente en el controlador a través de IO-Link. Para aplicaciones con requisitos higiénicos especiales, existe también una versión Food robusta con IP69, conectores de acero inoxidable y carcasa con material apto para uso alimentario, diseñada para el exigente uso industrial diario.

Datos técnicos	
Número de puertos	4
Entradas	4 analógicas
Salidas	4 analógicas
Puertos IO-Link	1
Función de entrada/salida (configurable)	4...20 mA / 0...20 mA / 0...10 V / 0...5 V
Corriente máxima de las salidas [mA]	500
Coolant (naranja) Grado de protección Carcasa Conector hembra/macho	IP67 poliamida latón niquelado
Food (gris) Grado de protección Carcasa Conector hembra/macho	IP69 poliamida acero inoxidable



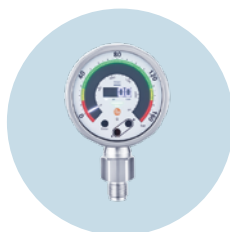
BEST FRIENDS

Nos reservamos el derecho de modificar las características técnicas sin previo aviso. · 04.2026
ifm electronic gmbh · Friedrichstr. 1 · 45128 Essen



Maestros IO-Link

Gama PerformanceLine de campo, hasta 2 A por puerto



Manómetro electrónico

Indicador analógico y salida de los valores de medición



Fuente de alimentación conmutada de 24 V

Para la alimentación de sensores y actuadores



Para más datos técnicos:
ifm.com/fs/AL2350