



Sensores de proceso

# Pequeño transmisor con conector DIN para válvulas integrado.



Sensores de presión

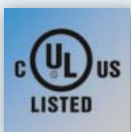


**Robusta carcasa de acero inoxidable soldada con alto grado de protección IP 67.**

**Exactitud de medición  $< \pm 0,5 \%$ , repetibilidad  $< \pm 0,05 \%$ .**

**Reacción extremadamente rápida: tiempo de respuesta de tan solo 2 milisegundos.**

**Diseño compacto (e/c 19) con conexión de proceso.**



## Intercambio sencillo y rápido

A pesar de las numerosas alternativas, en muchas instalaciones se siguen encontrando con frecuencia conectores para válvulas para la conexión de sensores. Con la gama PT50xx, ifm ofrece ahora sensores de presión compactos con conector para válvulas integrado. Los sensores se pueden instalar así fácilmente en las instalaciones existentes y conectarse al cableado disponible. Esto permite ahorrar tiempo y costes.

## Tecnología consolidada y alto grado de protección IP

El equipo PT50xx se basa en la gama de productos PT5, que ya ha demostrado su valía en el mercado. Se caracteriza por su robusta célula de medición de capa fina sin junta en una carcasa compacta con un ancho de llave de 19 mm. Con un conector hembra adecuado (p. ej. E30447), el conector para válvulas utilizado en este caso alcanza el grado de protección IP 67. Esto ofrece una mayor fiabilidad de funcionamiento en comparación con los sensores habituales con grado de protección IP 65.



## Accesorios

Tipo	Descripción	Nº de pedido
	Adaptador PX M16 – G 1/4 macho	<b>E30460</b>
	Adaptador PX M16 – R 1/4	<b>E30461</b>
	Adaptador PX M16 – 1/4 NPT	<b>E30462</b>
	Adaptador G 1/4 hembra – cono de estanqueidad L8	<b>E30463</b>
	Adaptador G 1/4 hembra – cono de estanqueidad S8	<b>E30464</b>
	Adaptador G 1/4 – G 1/2, inox (1.4571 / 316Ti)	<b>E30135</b>

## Sistemas de conexión

Tipo	Descripción	Nº de pedido
	Conector hembra, conector para válvulas DIN 43650 A, IP 67	<b>E30447</b>
	Conector hembra, conector para válvulas DIN 43650 A, IP65	<b>E10058</b>

Rango de medición Presión relativa [bar]	P <sub>Sobrecarga máx.</sub> [bar]	P <sub>Presión de rotura mín.</sub> [bar]	Nº de pedido
--	---------------------------------------	--	--------------

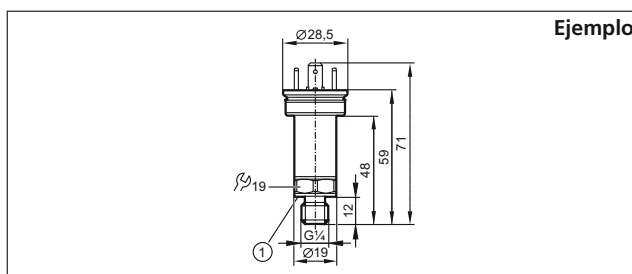
### Función de salida de 4...20 mA

0...600	1500	2500	<b>PT5060</b>
0...400	1000	1700	<b>PT5000</b>
0...250	625	1200	<b>PT5001</b>
0...160	400	1100	<b>PT5012</b>
0...100	250	1000	<b>PT5002</b>
0...60	150	900	<b>PT5023</b>
0...40	100	800	<b>PT5043</b>
0...25	65	600	<b>PT5003</b>
0...16	40	450	<b>PT5014</b>
0...10	25	300	<b>PT5004</b>
0...6	15	200	<b>PT5015</b>

### Datos técnicos

Tensión de alimentación	[V DC]	8,0...36
Protección contra polarización inversa		•
<b>Precisión / variación (en % del margen)</b>		
Exactitud de la señal analógica		< ± 0,5
Linealidad		< ± 0,1 (BFSL) / < ± 0,2 (LS)
Histéresis		< ± 0,2
Repetibilidad		< ± 0,05
Estabilidad a largo plazo		< ± 0,1
<b>Coefficiente de temperatura (CT) en el rango de temperatura -40...125 °C (en % del margen por cada 10 K)</b>		
CT del punto cero + margen		< ± 0,1 (0...80 °C) < ± 0,2 (-40...0 °C; 80...125 °C)
Temperatura del fluido	[°C]	-40...125
Grado de protección		IP 67
Materiales en contacto con el fluido		FKM, inox (1.4542 / 630)
Tiempo de respuesta a un escalón	[ms]	2

## Dimensiones



1) Junta de estanqueidad