

Rilevamento di distanze senza contatto

Sensore a ultrasuoni, interamente in metallo, per ambienti difficili

- Rilevamento continuo di livello e oggetti, senza contatto, indipendentemente dalle condizioni ambientali
- Resistente a fluidi aggressivi
- Portata elevata fino a 2500 mm
- Segnale di misura digitale o analogico
- Semplice parametrizzazione, trasmissione del valore e diagnostica tramite IO-Link

ifm – close to you!



Uscita	Portata [mm]	Frequenza di commutazione [Hz]	Intervallo temperatura di esercizio [°C]	Codice art.
M18 · IO-Link				
2x PNP / 2x NPN	50...400	10	-10...70	UGT300
PNP + 4...20 mA / NPN + 4...20 mA	50...400	10	-10...70	UGT301
PNP + 0...10 V / NPN + 0...10 V	50...400	10	-10...70	UGT302
2x PNP / 2x NPN	100...1000	6	-20...70	UGT303
PNP + 4...20 mA / NPN + 4...20 mA	100...1000	6	-20...70	UGT304
PNP + 0...10 V / NPN + 0...10 V	100...1000	6	-20...70	UGT305
M30 · IO-Link				
2x PNP / 2x NPN	250...2500	1	-10...60	UIT300
PNP + 4...20 mA / NPN + 4...20 mA	250...2500	1	-10...60	UIT301
PNP + 0...10 V / NPN + 0...10 V	250...2500	1	-10...60	UIT302

Monitoraggio del livello per tutte le applicazioni

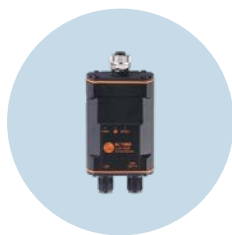
Che si tratti di serbatoi o sili, di liquidi, materiali sfusi o singoli oggetti: la misurazione universale del livello e della distanza mediante ultrasuoni funziona in modo affidabile e preciso. Tuttavia, anche se non c'è un contatto diretto con il fluido, i vapori e i fumi aggressivi possono compromettere gravemente il funzionamento e la durata d'uso di un sensore. Ciò non vale per il nuovo sensore a ultrasuoni, interamente in metallo, di ifm. Dalla membrana al connettore, il sensore presenta un design robusto in acciaio inossidabile (AISI 316L). Per questo, il sensore è resistente alle influenze esterne con conseguente aumento della vita utile. Questo lo rende ideale per l'impiego nel settore alimentare e in altre applicazioni igieniche.

Con IO-Link

IO-Link consente di trasmettere il valore della distanza in forma digitale o di impostare il campo di rilevamento. Grazie alla risposta sulla qualità dell'eco, è possibile ottimizzare l'allineamento del sensore durante l'installazione e monitorare la sicurezza funzionale in modo costante.

Dati tecnici comuni		
Tensione di esercizio	[V]	10...30
Capacità di corrente Uscita di commutazione	[mA]	100
Compensazione della temperatura		sì
Materiale involucro		acciaio inossidabile
Collegamento		connettore M12
Indicazione stato di commutazione		giallo
Grado di protezione		IP65 IP67 IP68 IP69K

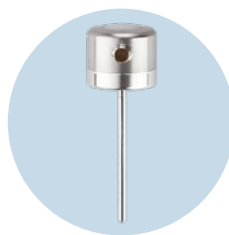
BEST FRIENDS



Master IO-Link USB
Per la parametrizzazione e l'analisi di dispositivi



Sensore di posizione MVQ
Monitoraggio e diagnosi di attuatori



Sensore di temperatura TCC
Con Calibration Check Technology per la massima affidabilità del processo



Per ulteriori dati tecnici, consultare:
ifm.com/fs/UGT300