

小型感測器。 嚴謹的溫度測量。

即使空間局限，仍能獲得可靠結果

- 適用於狹窄安裝環境及小管徑
- 3毫米與6毫米量測探頭，實現最小管徑壓縮
- 憑藉尖端軟體實現高測量精度與先進診斷功能

ifm – close to you!



量測範圍	探針直徑 [毫米]	插入深度 [毫米]	製程連接件	訂單編號
-10...150 °C	3	17	M12 x 1.5	TC1101
0...160 °C	3	17	M12 x 1.5	TC1102
0...100 °C	3	17	M12 x 1.5	TC1107
-10...150 °C	6	25	G½ 密封錐	TC2501
0...160 °C	6	25	G½ 密封錐	TC2502
0...100 °C	6	25	G½ 密封錐	TC2507
-10...150 °C	6	50	G½ 密封錐	TC2511
0...160 °C	6	50	G½ 密封錐	TC2512
0...100 °C	6	50	G½ 密封錐	TC2517

節省空間而不影響性能

這款緊緻型溫度傳送器專為安裝空間極為有限且管徑較小的應用場景而開發。得益於其顯著更小的不鏽鋼外殼，此發射器即使在狹窄的空間中也能輕鬆安裝。

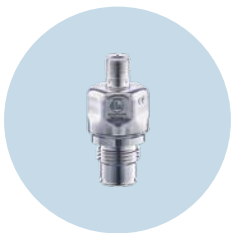
緊緻的測量探頭能最大限度地減少管道狹窄處和流動阻力，這對小管徑而言是決定性的優勢。專用適配器確保在管道中達到最佳安裝深度，同時無需額外機械作用力即可精確定位測量元件。

該感測器配備現代化軟體功能，並透過LED圓頂提供清晰可見的狀態顯示。具備高量測精度、IP69防護等級及IO-Link功能，此感測器為嚴苛應用提供強大解決方案——從食品產業的緊緻型工業設備，到資料中心的冷卻迴路皆能勝任。

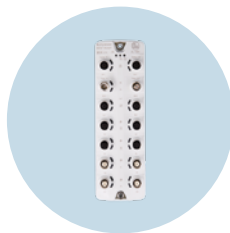
技術數據

操作電壓	[V 直流電]	18...32
輸出函數 切換輸出	[mA]	4...20
壓力等級	[巴]	100
響應時間 T05 / T09	[秒]	0.5 / 1.5
量測範圍	[°C]	-25...160
精確度	[K]	±0.2
環境溫度	[°C]	-25...80
接觸材料 與媒介		V4A (1.4404/316L)
防護等級		IP67、IP68、IP69

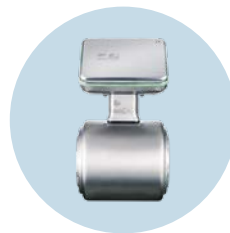
BEST FRIENDS



PL15 壓力傳送器
緊緻設計，適用於行動與工業應用



IO-Link 主站
適用於衛生區域的現場相容主站



Foodmag SMF150
單一裝置涵蓋多種測量變量



如需了解更多技術詳情，請瀏覽：
ifm.com/fs/TC1101