



Sensori di processo

Trasmittitori di pressione con certificazione E1 per macchine mobili



Sensori di pressione



Design compatto di 19 mm e raccordo a processo G 1/4".

Tempo di risposta rapido di soli 2 millisecondi.

Precisione di misura $< \pm 0,8\%$, ripetibilità $< \pm 0,05\%$.

Semplice collegamento con connettore M12 o DEUTSCH.

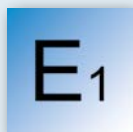
Corpo in acciaio inossidabile saldato per un utilizzo affidabile in ambienti di lavoro difficili.



Resistente a vibrazioni e urti



IP 67
IP 69 K



E1



Certificazione E1 per macchine mobili

I sensori PT/PU sono concepiti per un utilizzo in macchine mobili e sono particolarmente adatti per applicazioni di oleodinamica e pneumatica con alta pressione di esercizio. Offrono un'alta resistenza alle vibrazioni e agli urti, un alto grado di protezione e un'ottima resistenza EMC. Sono inoltre dotati di certificazione E1.

Alta precisione di misura con design compatto

La cella di misura a film sottile del sensore è saldata direttamente al raccordo a processo e ha un'alta precisione di misura con un breve tempo di risposta. Inoltre, la tecnologia di misurazione utilizzata permette di avere un design con dimensioni estremamente compatte di soli 19 millimetri. Questo facilita l'installazione anche in ambienti di lavoro con spazi ristretti.



Campo di misura Pressione relativa [bar]	P _{sovraccarico} max. (statico) [bar]	P _{scoppio} min. [bar]	Codice art.
--	--	---------------------------------------	----------------

Funzione uscita 4...20 mA, connettore M12

0...600	1500	2500	PT560E
0...400	1000	1700	PT500E
0...250	625	1200	PT501E
0...100	250	1000	PT502E
0...25	65	600	PT503E
0...10	25	300	PT504E

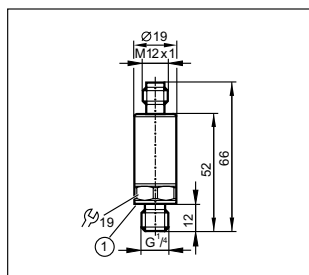
Funzione uscita 4...20 mA, connettore DEUTSCH

0...600	1500	2500	PT760E
0...400	1000	1700	PT700E
0...250	625	1200	PT701E
0...100	250	1000	PT702E
0...25	65	600	PT703E
0...10	25	300	PT704E

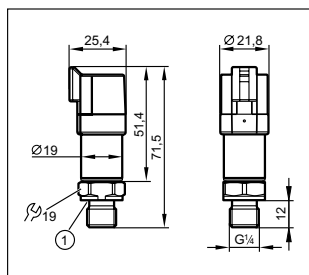
Funzione uscita 0,5...4,5 V, connettore M12

0...600	1500	2500	PU560E
0...400	1000	1700	PU500E
0...250	625	1200	PU501E
0...100	250	1000	PU502E
0...60	150	900	PU523E
0...25	65	600	PU503E
0...10	25	300	PU504E

Le dimensioni



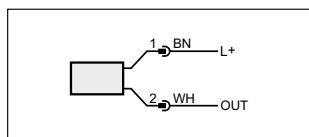
PT5 / PU5



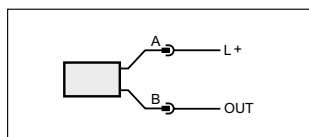
PT7

1) Guarnizione: FKM / DIN 3869

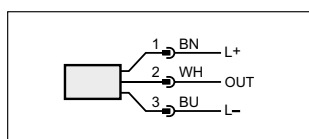
Schema di collegamento



PT5



PT7



PU5

Dati tecnici comuni

Tensione di esercizio	[V DC]	8...32
Protezione da inversione di polarità		•
Precisione / Deriva (in % dell'intervallo)		
Esattezza del segnale analogico		< ± 0,8
Linearità		< ± 0,25 (BFSL) / < ± 0,5 (LS)
Isteresi		< ± 0,2
Ripetibilità		< ± 0,05
Stabilità a lungo tempo		< ± 0,1
Coefficiente di temperatura nel campo di temperatura -40...125 °C (in % dell'intervallo per 10 K)		
Coeff. temp. punto zero + intervallo		< ± 0,1 (0...80 °C) < ± 0,2 (-40...0 °C e 80...125 °C)
Temperatura del fluido	[°C]	-40...125
Grado di protezione		IP 67 / IP 69K
Materiali a contatto con il fluido		acciaio inox (1.4542 / AISI 316Ti) (17-4 PH / 630)
Vite di ammortizzamento		•
EMC		conforme a UN ECE R10 Rev. 5 ISO 11452-2: 100 V/m EN61326-1

Accessori

Tipo	Descrizione	Codice art.
------	-------------	-------------

Montaggio

	Adattatore G 1/4 - G 1/2, acciaio inox (1.4571 / AISI 316Ti)	E30135
	Guarnizione FKM	E30145
	Guarnizione EPDM	E30442

Tecnica di collegamento

	Connettore femmina, M12, cavo PUR, 2 m, nero	EVM001
	Connettore femmina, M12, cavo PUR, 5 m, nero	EVM002
	Connettore femmina, M12, cavo PUR, 10 m, nero	EVM003
	Connettore femmina, M12, cavo PUR, 2 m, nero	EVM004
	Connettore femmina, M12, cavo PUR, 5 m, nero	EVM005
	Connettore femmina, M12, cavo PUR, 10 m, nero	EVM006