



edgeGateway: Verlässlicher Netzwerker zwischen Sensorik und IT.



edgeDevices



Einfache Anbindung der Sensorebene an die Cloud.

Übersetzt Sensordaten in lesbare Informationen.

Zwei getrennte Netzwerke für maximalen Schutz des sensiblen Anlagennetzwerks.

Gehäuse und Technik gewappnet für den Einsatz in anspruchsvoller Umgebung.



Kommt nicht so schnell ins Schwitzen

Das edgeGateway ist die leistungsstarke, komfortable und sichere Lösung, um Daten von der Sensorebene in die IT-Infrastruktur zu übermitteln.

Leistungsstark, da das edgeGateway auch dem anspruchsvollsten Umfeld Stand hält: Das Gehäuse samt 12,3-Zoll-Display ist gemäß IP 65 abgedichtet. Darin arbeitet der 1,3 GHz-Quadcore-Prozessor bei Umgebungstemperaturen bis 60°C auf vollem Leistungsniveau.

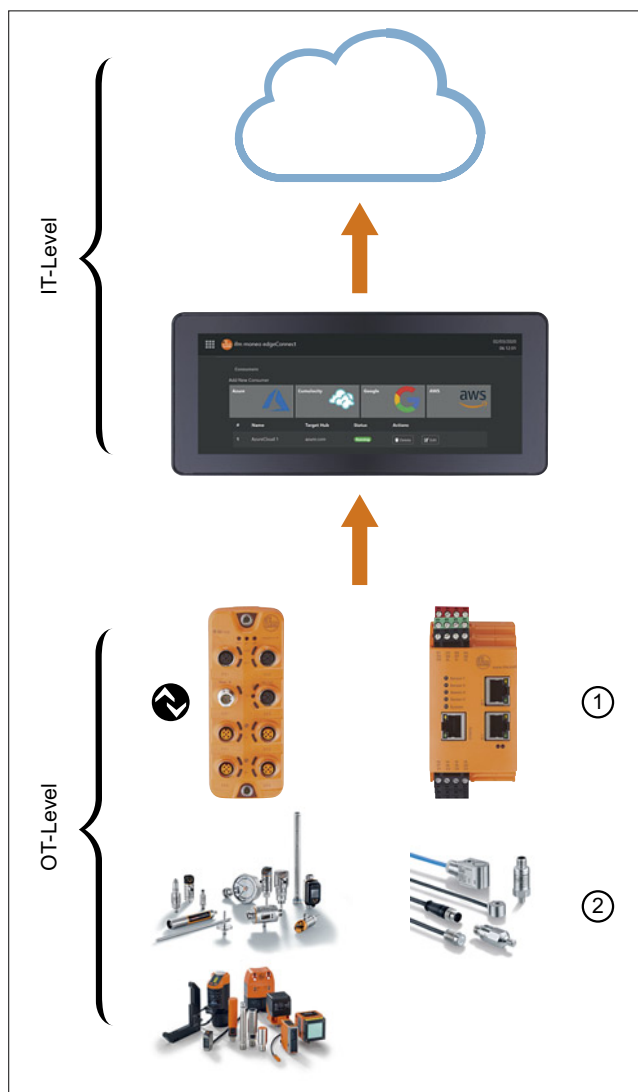
Komfortabel, da das edgeGateway kinderleicht eingerichtet werden kann und so alle relevanten Anlagendaten als lesbare Informationen in verschiedene Cloud-Plattformen gesendet werden können.

Sicher, da für das Anlagennetzwerk und die IT-Infrastruktur zwei unabhängige Netzwerkports zur Verfügung stehen. Die physische Trennung der beiden Ports gewährleistet ein hohes Maß an Sicherheit für die sensiblen Maschinendaten.



Direktanbindung an verschiedene Clouds

Das edgeGateway übermittelt die erfassten und aufbereiteten Daten direkt in die gängigsten Cloud-Plattformen wie AWS, Microsoft Azure, Google Cloud und Cumulocity.



- 1) Middleware: ifm Geräte
 2) Sensorik: ifm und Fremdhersteller
 IT = Information Technology
 OT = Operational Technology

Die Produkte

Ausführung	Bestell-Nr.
edgeGateway , Farbdisplay mit Touch-Funktion	AE1203
moneo edgeGateway Software LIC (zwingend erforderlich)	QM9104

Technische Daten		
Betriebsspannung	[V DC]	20...32
Displayauflösung		1280 x 480
Displaygröße		12,3"
Display-Hintergrundbeleuchtung		LED
Schutzart		IP 65
Umgebungstemperatur	[°C]	-35...60
Gehäusewerkstoff		Aluminiumdruckguss pulverbeschichtet
Abmessungen	[mm]	339,1 x 160,5 x 47,7

Zubehör

Bauform	Ausführung	Bestell-Nr.
Montage		
	RAM-Mount-Set	EC1414
	Montagerahmen und Vibrationsdämpfung	EC0733
Verbindungstechnik		
	Geräteanschlusskabel (Spannungsversorgung), 0,6 m, M12-Steckverbindung	E70450
	Geräteanschlusskabel (Spannungsversorgung), 2 m, offenes Kabelende	E70451
	edgeGateway / USB case, Schraubgehäuse für USB-Kabel mit Gehäuseadapter	E70452
	USB-Verbindungskabel M12 / USB, Anschluss von Displays und Dialoggeräten, 1,5 m, schwarz, PVC-Kabel	EC2099