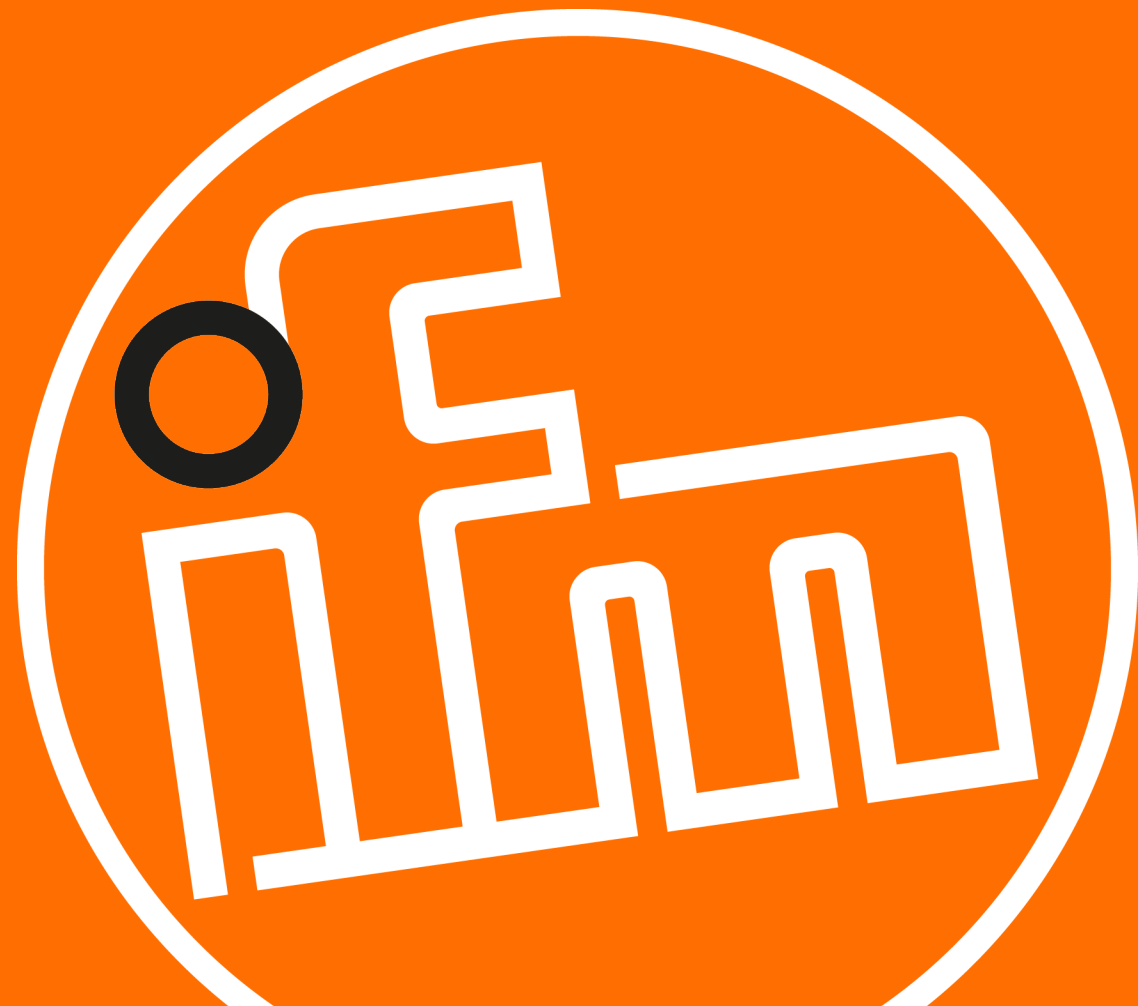


超声波全金属传感器

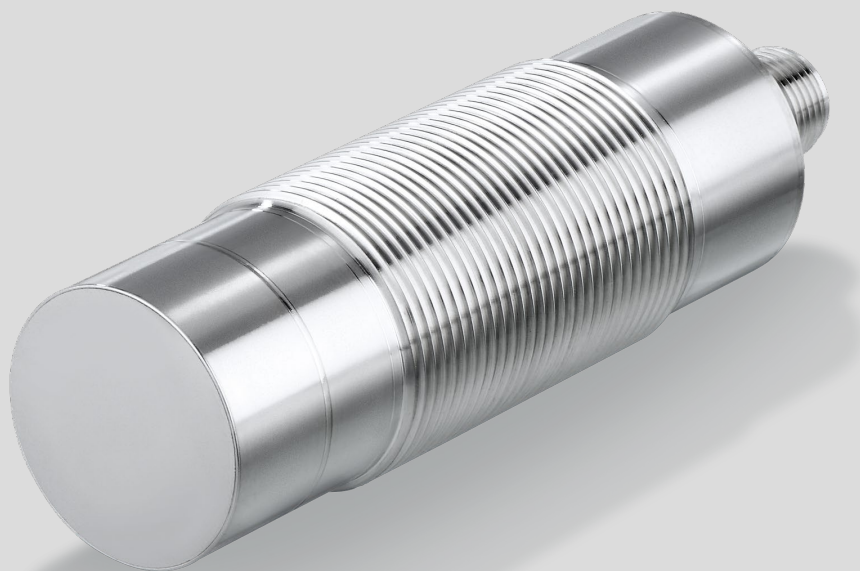
坚固可靠，适用于严苛环境



产品演示

产品说明

超声波全金属传感器



坚硬的外壳，相同的内核

在成熟可靠的基础上精益求精？我们的M30超声波传感器通过实践证明这是可行的。现在，该传感器还提供配备全金属外壳的版本，非常适合存在来自油漆、油和其他化学品的腐蚀性蒸汽而导致其他传感器难以胜任的环境。

从感应头到插头都采用高级不锈钢制成，因此M30传感器的耐受性极高。只有超声波才能进出传感器。

现在我们来了解下其坚硬外壳内成熟可靠的核心：该超声波传感器拥有一贯的高质量，可检测其他传感器使用受限的物体；尽管外形紧凑，但其用途广泛，甚至能检测透明物体，且检测范围达2.5米。

如此性能出众的产品绝对值得您的信赖。欢迎访问ifm.com/cn/ultrasonic-full-metal，订购我们不锈钢版本的超声波传感器。



产品优势

为什么选择全金属传感器？



高耐受性

采用IP69K高级不锈钢外壳，耐
受外部因素影响。安装简便。



性能卓越

甚至针对极具挑战的被测物，
非接触检测距离仍长达**2.5m**



持续过程总览

持续进行距离测量，确保透明
度，同时可在必要时更快响应。



应用广泛

可靠且通用：适用于
物位检测和对象检测。



应用概览

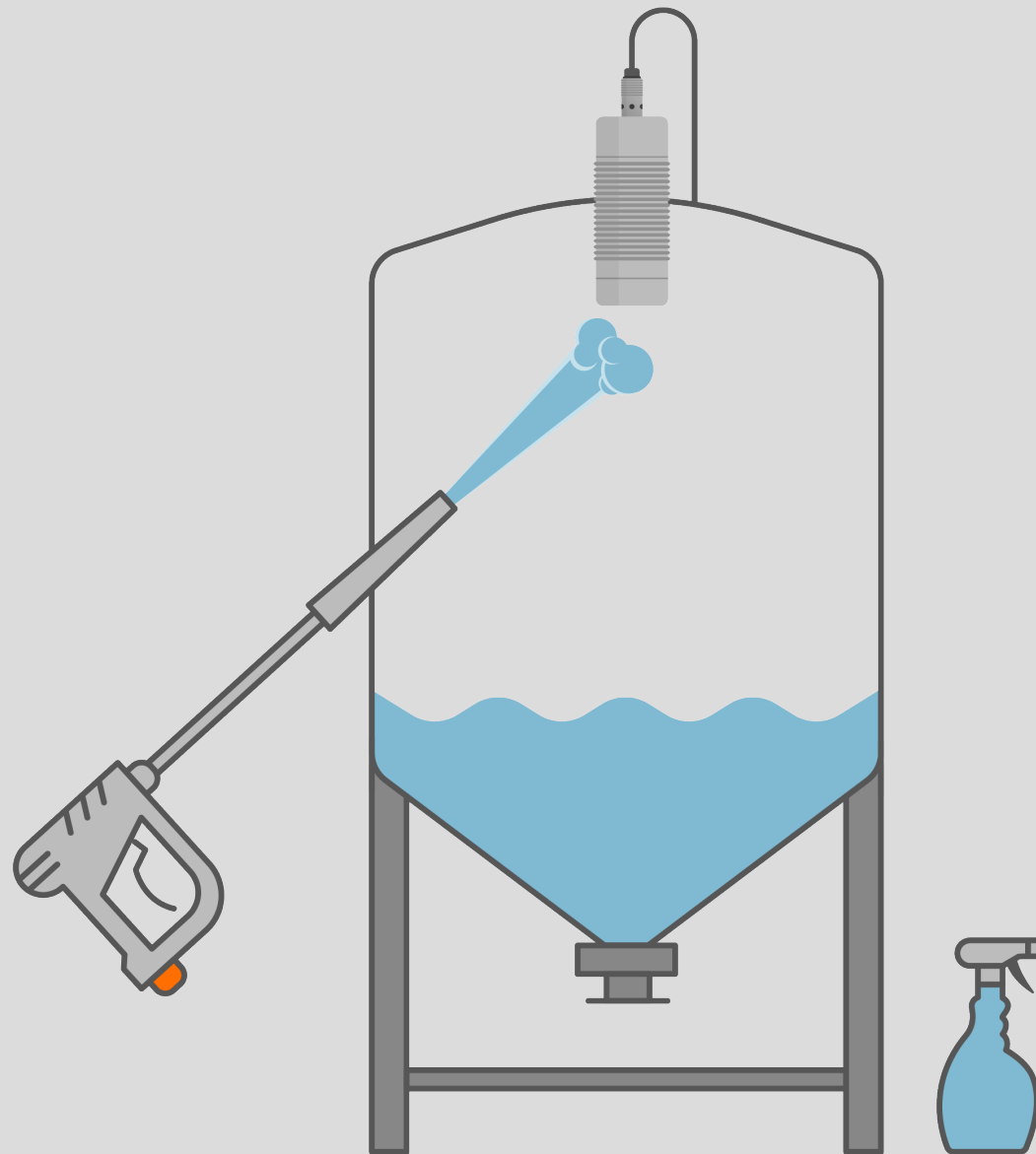
液位检测

食品应用中的清洗挑战

- 高压和蒸汽清洗导致的损坏
- 清洗剂可能溶解传感器的密封件
- 连接器区域是薄弱点

全金属超声波传感器的优势

- IP69K防护等级的一体式高级不锈钢外壳可耐受高压和蒸汽清洗
- 传感器头采用高耐性不锈钢制成，可耐受腐蚀性清洗剂
- 不锈钢插头可耐受任何外部影响



应用概览

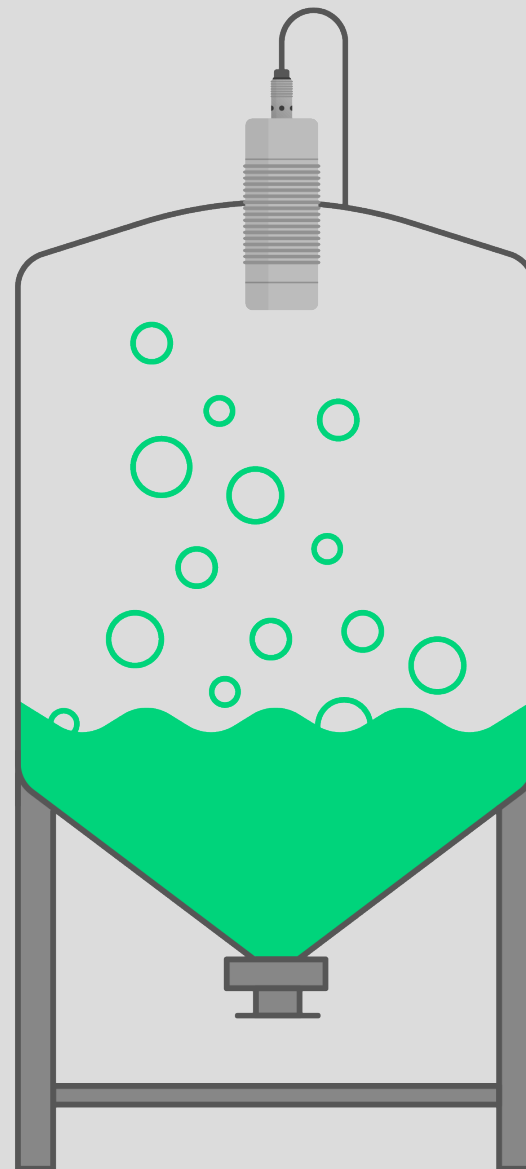
液位检测

化学品、油和气体相关的挑战

- 按钮等传感器上的薄弱点造成的损坏
- 塑料密封件因油的影响而膨胀化学品可渗透设备并损坏电子元器件
- 插头可能被消毒剂等损坏

超声波全金属传感器的优势

- 利用IO-Link的可调性，可以消除按钮这一弱点
- 不锈钢封装的传感器头可防止化学品及其他液体或蒸汽进入设备
- 不锈钢插头可防止任何外部影响



小贴士

超声波传感器的四大优势



不受颜色影响

可靠检测彩色甚至透明的物体



不受材料影响

可靠检测固体或液体以及反光或哑光表面



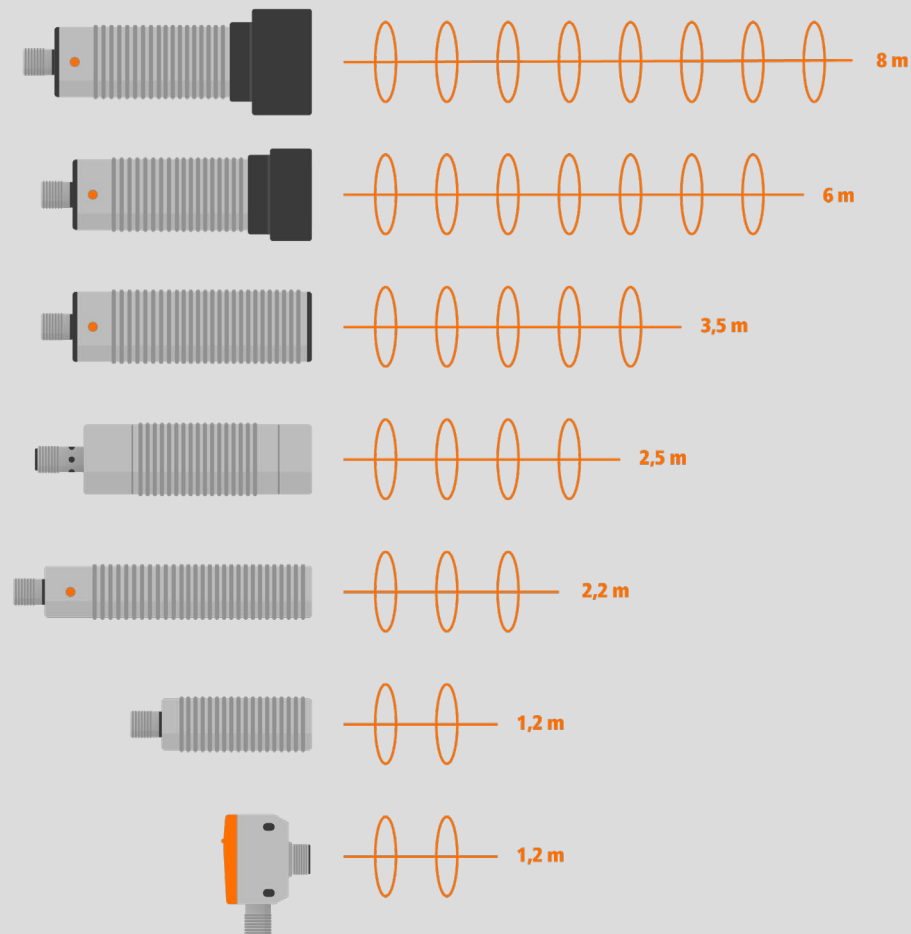
大检测区域

可靠检测甚至是网状收纳盒等不规则物体



毫米级检测精度

连续精确输出距离值



超声波全金属传感器
产品演示

超声波全金属传感器

ifm.com

