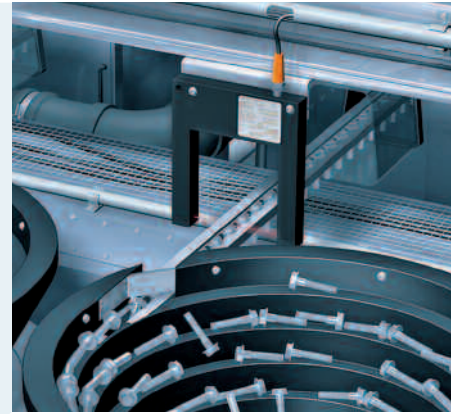




位置传感器

# 使用叉式激光传感器准确检测小型物体



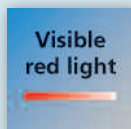
叉式和角型光电传感器



精准的激光保证可靠检测直径小至 30  $\mu\text{m}$  的物体

快速设置：  
无需对准发射器和接收器

- 通过持续监测光量指示脏污
- 传感器模式（功率、速度、高分辨率）可根据特定应用进行设置



## 微米级精度

易福门的全新装置专为监测精密工程组件、医疗组件和其他小型组件的零件而设计。凭借精密的激光，叉式光电传感器甚至能监测直径仅30  $\mu\text{m}$  的物体。

## 通过IO-Link进行设置和诊断

利用IO-Link，可根据不同的过程或环境要求进行传感器设置。在功率模式下，高光强度可确保即使在困难条件下也能可靠检测物体。在速度模式下，可实现高达10,000 Hz的开关频率。而且，传感器可检测其自身镜头是否脏污，从而能及时进行清洁，确保过程可靠性。



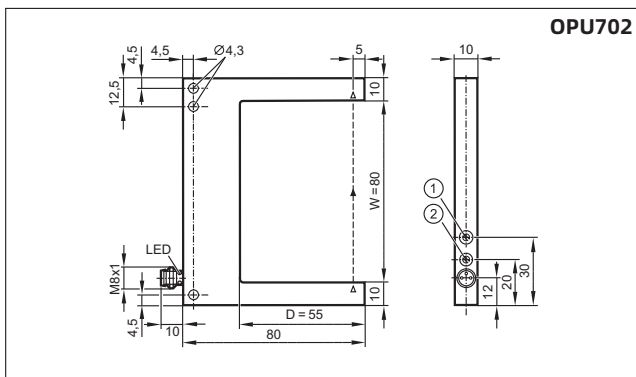
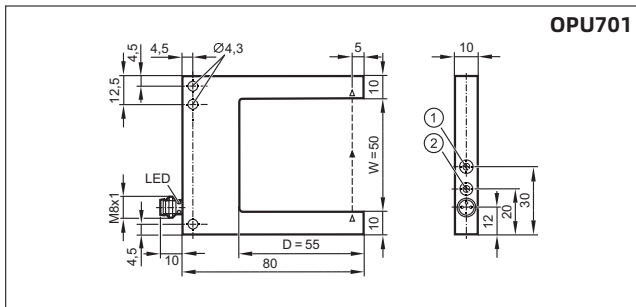
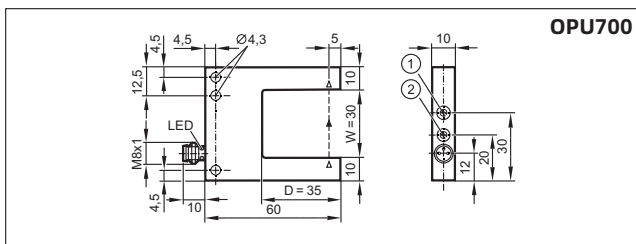
样式	叉宽 (w) [mm]	叉深 (d) [mm]	最小可检测物体 Ø [mm]	开关频率 [Hz]	激光防护等级	订货号
----	-------------	-------------	----------------	-----------	--------	-----

**OPU型叉式光电传感器 · IO-Link 1.1 · M8连接器 · 3针 · 红色光源**

	叉宽 (w) [mm]	叉深 (d) [mm]	最小可检测物体 Ø [mm]	开关频率 [Hz]	激光防护等级	订货号
	30	35	0.05 (0.03)*	5,000 (8,000)**	1	<b>OPU700</b>
	50	55	0.05 (0.03)*	5,000 (10,000)**	1	<b>OPU701</b>
	80	55	0.1 (0.05)*	5,000 (10,000)**	1	<b>OPU702</b>

传感器模式：\* 高分辨率 / \*\* 高速

**尺寸**



- 1) 灵敏度电位器
- 2) 输出功能开关

**一般技术数据**

工作电压	[V DC]	10...30
输出		可选择亮通/暗通
H = 亮通模式 / D = 暗通模式		
外壳防护等级, 防护等级		IP 67, III
开关状态指示	LED	黄色
额定电流	[mA]	100
短路保护, 脉冲		·
反接/过载保护		·/·
环境温度	[°C]	-25...60
外壳材料		压铸锌, 黑色, 粉末涂层

**IO-Link附件**

样式	说明	订货号
<b>IO-Link</b>		
	用于设备参数设置和分析的USB IO-Link主站 支持通信协议: IO-Link (4.8, 38.4和230 Kbits/s)	<b>E30390</b>
	用于连接USB IO-Link主站E30390和带M8连接器, 3针/M12连接器, 4针插头传感器的适配器电缆	<b>EVC215</b>
	内存插头, 用于IO-Link传感器的参数存储器	<b>E30398</b>
	带PROFINET接口的IO-Link主站	<b>AL1100</b>
	LR DEVICE, 用于对IO-Link传感器和执行器进行在线和离线参数设置的 (通过USB闪存提供) 软件	<b>QA0011</b>

**连接技术**

	插座, M8, 3针, 2 m, 黑色, PUR电缆	<b>EVC141</b>
	插座, M8, 3针, 5 m, 黑色, PUR电缆	<b>EVC142</b>