



# 选择适合您的最佳产品 来自ifm的液位传感器

过程传感器



[www.ifm.cn/level](http://www.ifm.cn/level)

# 液位监测系统 不同应用的最佳解决方案



## 点液位检测



**接触式阻抗频谱式点液位检测**

替代音叉产品  
可抑制残留物和泡沫



**接触式电容式点液位检测**

用于溢流预防和泄漏监测



**非接触式电容式点液位检测**

用于通过非金属罐壁检测



**接触式电容式连续液位检测**

适用于液压和冷却液罐应用



**导波雷达与介质接触**

适用于工业和卫生应用

## 连续液位测量



**接触式静压式连续液位检测**

适用于工业和卫生应用  
中的储罐和自由流动的水道



**非接触式超声波式连续液位检测**

适用于长距离和表面粗糙介质



**非接触式光电式连续液位检测**

适用于长距离应用

**附件**

适用于工业和卫生应用  
中的液位传感器

更多的选择？  
欲了解更多产品，  
请访问  
[www.ifm.com/cn](http://www.ifm.com/cn)



	传感器型号	最大测量范围[cm]	模拟输出	开关输出	认证
LMT, LMC	-	-	✓	EHEDG, 3A, FDA EC1935, WHG* ATEX	4 - 5
LI	-	-	✓	WHG*	6 - 7
KG, KI, KQ	-	-	✓		8 - 9
LK, LT	73	✓	✓	WHG*	10 - 11
LR	200	✓	✓	EHEDG, 3A, FDA EC1935, WHG*	12 - 15
PG, PI, PA, PS, PN	-	✓	✓	EHEDG, 3A, FDA EC1935, ATEX	16 - 21
UGT	220	✓	✓		22 - 23
O1D	980	✓	✓		24 - 25
					26 - 27

\*德国联邦水法

# 阻抗频谱式测量原理 可替代音叉液位开关 具有强大的抑制残留物和泡沫能力

与介质接触的点液位检测

**可靠检测：**  
抑制残留物、溅水或泡沫。

**优于音叉：**  
无机械部件，安装和功能完全兼容。

**支持立即使用：**  
出厂设置适用于最常见的介质。

**可使用IO-Link进行调整：**  
针对不同介质可进行区分或调节。

**更高透明度：**  
可根据应用读取过程值。

**卫生设计：**  
高级不锈钢外壳，使用PEEK材料的传感器探头。适用于工业和卫生应用的版本。

## LMC型液位传感器

安装方向自由，  
可灵活安装。

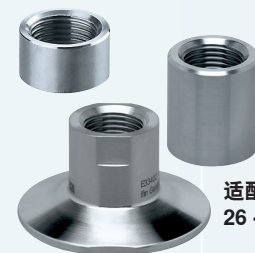
采用坚固的不锈钢外壳，抗冲击，  
抗振动

互补开关输出。

背面的螺纹版本可实现不同插入深度。



过程连接	插入深度 [mm]	订货号	订货号
应用领域		水	油
G 1/2	10	LMC100	LMC110
G 1/2	21	LMC400	LMC410
1/2 NPT	34	LMC500	LMC510
1/2 NPT	40	LMC502	



适配器请参阅第  
26 - 27页



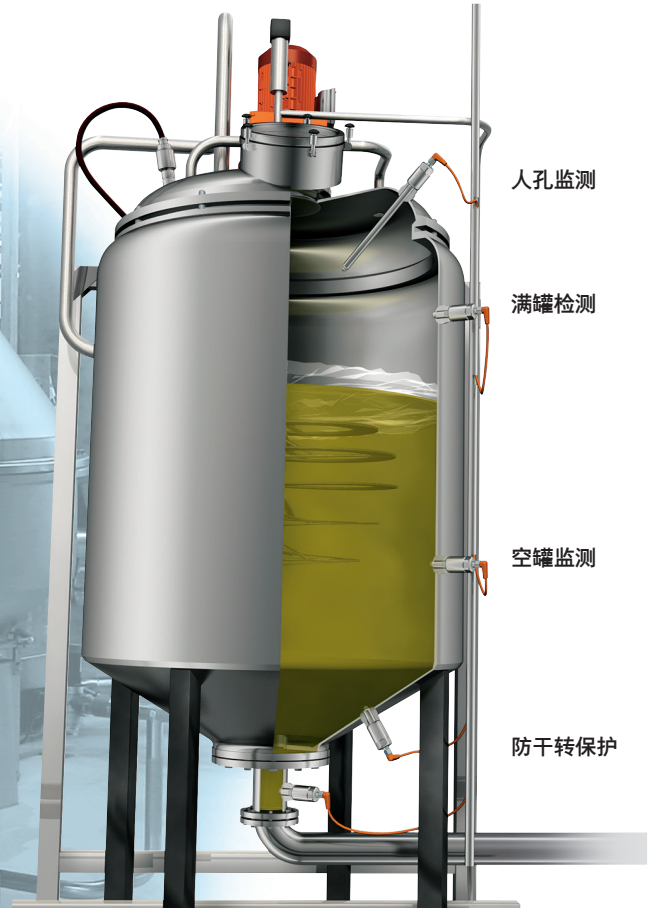
适用于工业应用



适用于卫生领域和粘性介质



LMC型，背面带螺纹



人孔监测

满罐检测

空罐监测

防干转保护

LMT型液位传感器

安装方向自由，可灵活安装。

采用坚固的不锈钢外壳，抗冲击，抗振动

卫生认证 EHEDG、3A和 FDA。

可提供符合WHG \* 标准的版本。互补开关输出。



过程连接	插入深度 [mm]	订货号	订货号	订货号
认证		卫生	WHG*	ATEX
预置到含水介质				
G 1/2	11	LMT100	LMT191	
G 1/2	38	LMT102	LMT192	
G 1/2	153	LMT104	LMT194	
G 1/2	253	LMT105	LMT195	
G 3/4	28	LMT202	LMT292	
G 1	38	LMT302	LMT392	
预置到油、脂肪、粉末				
G 1/2	11	LMT110		LMT01A
G 1/2	153			LMT03A
G 1/2	253			LMT04A
预置到含糖介质				
G 1/2	11	LMT121		

\*德国联邦水法

# 电容式测量原理 用于溢流保护和泄漏监测

与介质接触的点液位检测



**快速安装使用：**  
安装调整方便。

**灵活：**  
常闭/常开可调节。

**清晰：**  
清晰可见的开关点指示。

**多种使用方式：**  
插入深度为132至737 mm。

**认证：**  
认证符合WHG\*的溢流保护  
或泄漏传感器。

**LI型点液位传感器**  
非常适合用于液压油和冷却液。  
模块化安装方式，  
灵活使用。  
只需要一个按钮  
来调整和设置输出  
功能。



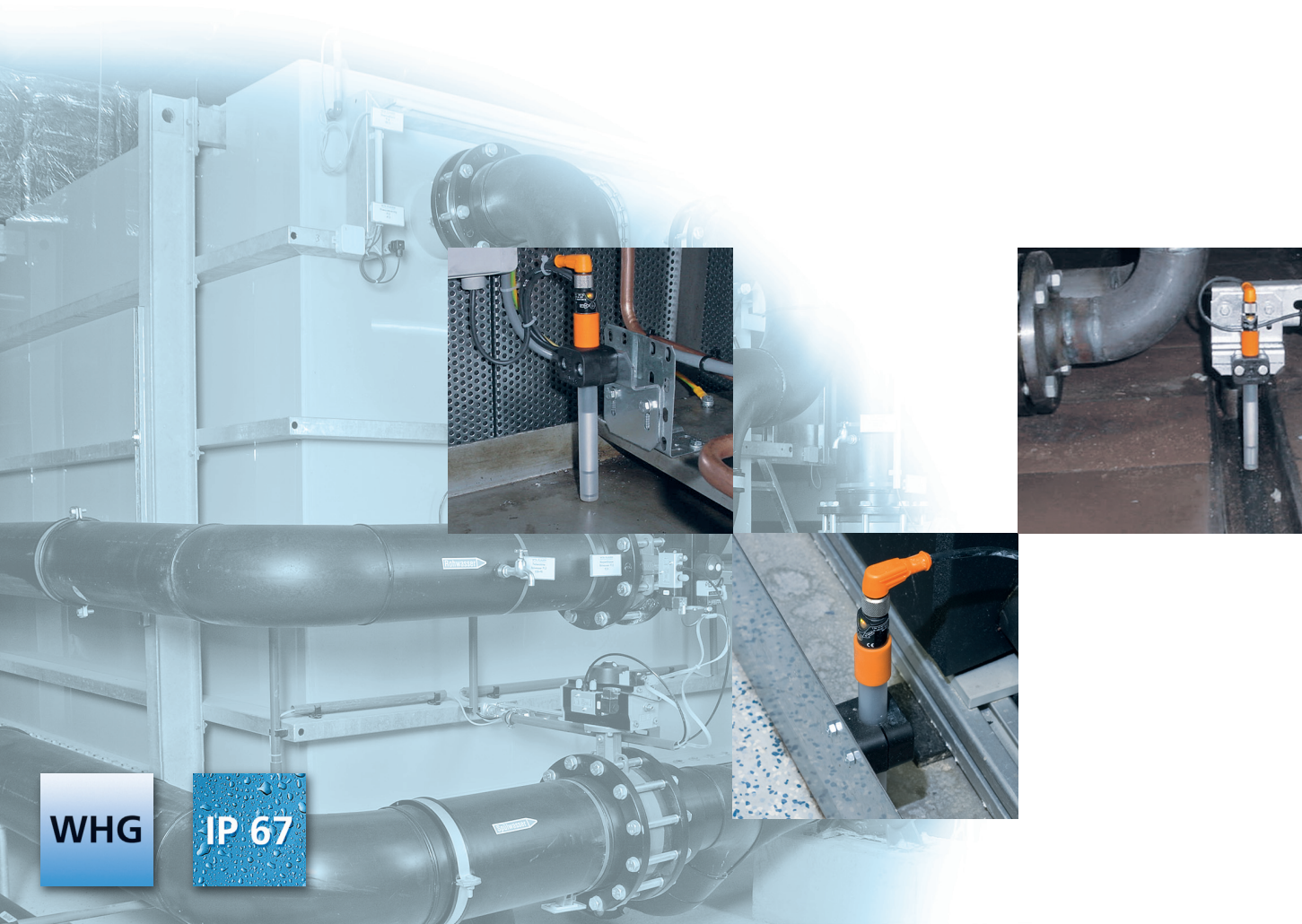
杆长 [mm]	水温 [°C]	油温 [°C]	订货号
<b>1开关输出，常闭/常开可编程</b>			
132	0...35 (0...65) <sup>1)</sup>	0...65	<b>LI5141</b>
273	0...35 (0...65) <sup>1)</sup>	0...65	<b>LI5142</b>
481	0...35 (0...65) <sup>1)</sup>	0...65	<b>LI5143</b>
737	0...35 (0...65) <sup>1)</sup>	0...65	<b>LI5144</b>
<b>1开关输出，常闭</b>			
<b>溢流保护符合WHG*标准</b>			
132	0...35	0...65	<b>LI2141</b>
273	0...35	0...65	<b>LI2142</b>
481	0...35	0...65	<b>LI2143</b>
<b>泄露保护符合WHG*标准</b>			
132	0...35	0...65	<b>LI2241</b>
273	0...35	0...65	<b>LI2242</b>
481	0...35	0...65	<b>LI2243</b>

<sup>1)</sup> 关于空调管，请参阅第27页附件

\*德国联邦水法



适用于工业应用



WHG

IP 67

欲马上订购？  
请访问：  
[www.ifm.com/cn](http://www.ifm.com/cn)



适配器请参阅第  
26 - 27页

# 电容式物位开关 和通过非金属罐壁检测

## 无接触点液位检测



### 方便：

具有多种功能，如二进制开关输出、定时输出、阻尼输出设定以及常闭/常开和窗口功能。

### 通讯：

过程值、参数设置数据和诊断信息可以通过IO-Link传输和评估。

### 简单：

在安装前可通过IO-Link进行参数设置，也可以通过传感器上的按钮进行设置。

### 可重复：

通过LR DEVICE软件中的“复制和粘贴”或通过内存数据存储插头，简单地设置多个传感器。

### 完美：

带有可视LED显示器，可简单进行开关点设置。

### KG / KI型点液位传感器

电容式传感器，采用圆柱形M18或M30外壳。

防护等级 IP 65到IP 69K。

可承受高达110°C的高介质温。

可承受高达30,000V电磁干扰。

用于最佳开关点设置的12位数字LED灯显示 (KG / KI6000)。



检测范围 [mm]	连接	设置	订货号	订货号	订货号
DC PNP			常闭	常开	可设定
M18外壳, 塑料					
0.5...40 nf	M12 连接器	显示			KG6000
8 nf	电缆	示教按钮			KG5069 <sup>1)</sup>
12 nf	M12 连接器	示教按钮			KG5066
0.5...30 nf	电缆	电位计	KG5301	KG5303	
0.5...30 nf	M12 连接器	电位计	KG5307	KG5309	
M30外壳, 塑料					
0.5...40 nf	M12 连接器	显示			KI6000
20 nf	M12 连接器	示教按钮			KI5083
0.5...40 nf	电缆	电位计	KI5301	KI5303	
0.5...40 nf	M12 连接器	电位计	KI5307	KI5309	
M30外壳, 金属					
8 f	M12 连接器	示教按钮			KI5085
15 nf	M12 连接器	示教按钮			KI5087

<sup>1)</sup>外壳 白色PP  
f: 齐平安装 nf: 非齐平安装





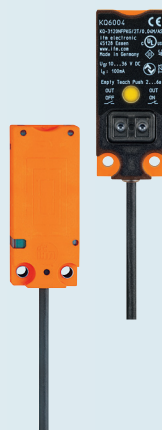
适用于工业应用



### KQ型点液位传感器

电容式传感器，  
采用小型塑料  
矩形外壳。

安装方便，带安装  
适配器和固定带。



检测范围 [mm]	连接	订货号
<b>DC PNP</b>		
12 nf	电缆, 2 m	<b>KQ6002</b>
12 nf	电缆插头 M8	<b>KQ6004</b>
12 nf	电缆插头 M12	<b>KQ6005</b>
12 nf	电缆, 2 m	<b>KQ5100</b>
12 nf	电缆插头 M12	<b>KQ5101</b>
12 nf	电缆插头 M8	<b>KQ5102</b>

用于最佳开关点设  
置的12位数字LED显示 (KG /KI6000) 。

# 电容式液位传感器 适用于液压和冷却液罐应用

与介质接触的连续液位检测

**专业：**  
适用于工业应用中的  
水性或油性介质。

**应用广泛：**  
具有2或4个开关输出或模拟输出  
4...20 mA / 0... 10 V的版本。

**安全：**  
LK12 型符合WHG \*  
溢流保护认证。

**组合：**  
LT型可用于液位和温度监测。

**灵活：**  
通过夹具配件可改变插入深度。

**LK型液位传感器**  
直接在装置上  
或通过IO-Link <sup>1)</sup>  
显示和处理。

可选带模拟输出  
或多达四个开关  
输出。

适用于高达70°C  
的油温。

可提供符合WHG \*  
的版本。



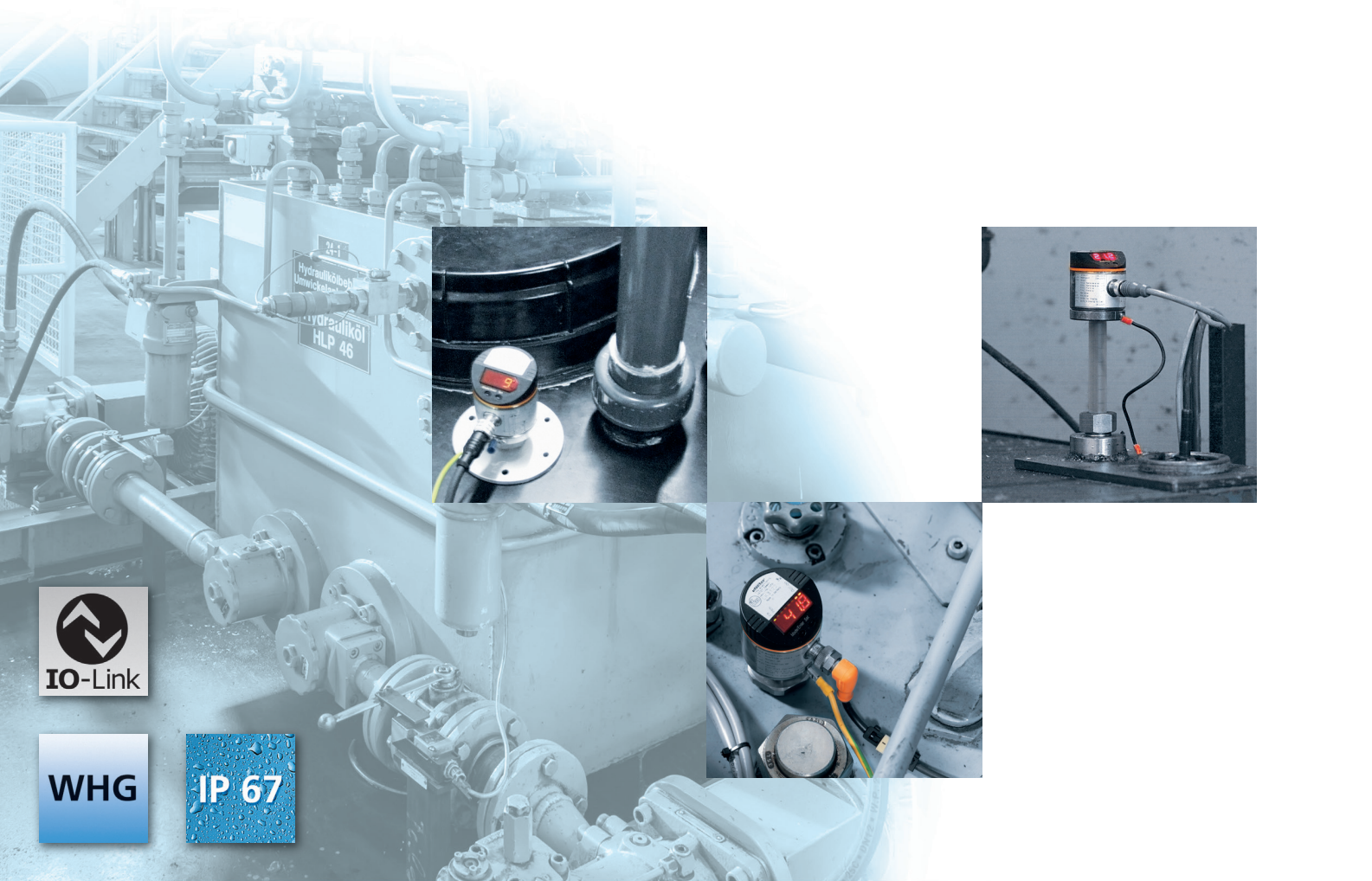
<sup>1)</sup>自2017年第3季  
度可提供IO-Link

\*德国联邦水法

杆长 [mm]	型号	订货号
<b>2 开关输出</b>		
264		LK1022
472		LK1023
728		LK1024
264	自动介质检测	LK7022
472		LK7023
728		LK7024
264	WHG*	LK1222
472		LK1223
728		LK1224
<b>1开关输出和1模拟输出, 4 ... 20 mA/0 ... 10 V</b>		
264		LK3122
472		LK3123
728		LK3124
<b>4 开关输出</b>		
264		LK8122
472		LK8123
728		LK8124



适用于工业应用



**LT型液位传感器**  
 直接在装置上或通过IO-Link<sup>1)</sup>显示和设定。  
 适用于水性溶液和油性介质。  
 适用于高达70°C的油温。  
 用于监测液位和温度。



<sup>1)</sup>自2017年第3季度可提供IO-Link

杆长 [mm]	型号	订货号
<b>用于液位和温度的4开关输出</b>		
264	2 开关输出液位	LT8022
472		LT8023
728	2 开关输出温度 <sup>2)</sup>	LT8024
<b>1模拟输出, 1开关输出</b>		
264	1 模拟输出液位 <sup>2)</sup>	LT3022
472		LT3023
728	1 开关输出温度 <sup>2)</sup>	LT3024

<sup>2)</sup> 液位 / 温度可选



适配器请参阅第26 - 27页

# 导波雷达式液位传感器 适用于工业和卫生应用

与介质接触的连续液位检测



**应用广泛：**  
传感器模块化，使用灵活。

**可变：**  
探杆可切割成需要尺寸。

**可靠：**  
测量原理不受温度影响。

**可选输出：**  
具有2或4个开关输出或模拟输出  
4...20 mA / 0...110 V的版本。

**可选：**  
具有带显示和不带显示版本。

LR型液位传感器  
直接在装置上或  
通过IO-Link显示  
和设定。  
可选带模拟输出  
或多达四个开关  
输出。  
杆长为10 ...  
200cm可选。  
可提供符合WHG\*  
的版本。



过程连接	订货号
<b>2开关输出或1开关和1模拟输出, 4 ... 20 mA</b>	
G 3/4"公插头	LR2050
3/4" NPT	LR2350
<b>1开关输出和1模拟输出, 4 ... 20 mA或0 ... 10 V</b>	
G 3/4"公插头	LR3000
3/4" NPT	LR3300

过程连接	订货号
<b>2 开关输出</b>	
G 3/4"公插头	LR7000
3/4" NPT	LR7300
<b>4 开关输出</b>	
G 3/4"公插头	LR8000
3/4" NPT	LR8300
<b>4开关输出/ WHG*</b>	
G 3/4"公插头	LR8010 <sup>1)</sup>

<sup>1)</sup> 仅与探杆和同轴管连接，请参阅第14页

LR型液位变送器  
适用于工业应用  
可扩展模拟输出,  
4 ... 20 mA /  
0 ... 10 V.  
防护等级IP 69K。  
通过IO-Link轻  
松调整。



过程连接	订货号
<b>1模拟输出, 4 ... 20 mA或0 ... 10 V</b>	
G 3/4"公插头	LR9020

\*德国联邦水法



适用于工业应用



适用于卫生领域和粘性介质



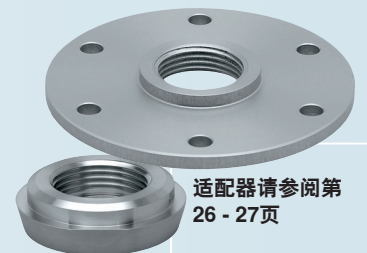
**LR27型卫生液位传感器**  
 直接在装置上或通过IO-Link显示和设定。  
 介质温度  
 -40 ... 150°C。  
 耐受压力高达  
 40 bar。  
 杆长为  
 15 ... 200cm可选。



过程连接	订货号
2开关输出或1开关和1模拟输出, 4 ... 20 mA	
Aseptoflex Vario G1	LR2750



有关杆和同轴管, 请参阅第14 - 15页



适配器请参阅第26 - 27页

# 导波雷达式液位传感器 探杆和同轴管

## 与介质接触的连续液位检测

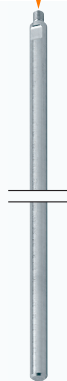
液位传感器  
3/4" NPT  
LR3300型  
LR7300型  
LR8300型  
LR2350型



液位传感器  
G 3/4公插头  
LR2050型  
LR3000型  
LR7000型  
LR8000型  
LR8010型<sup>1)</sup>  
LR9020型



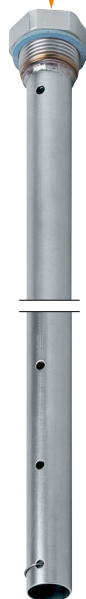
用于LR液位传感器的  
杆，带3/4"NPT  
或G 3/4公插头，  
工业应用  
材料 高级不锈钢  
(1.4404/316L)



<sup>1)</sup> 仅与探杆和  
同轴管连接

长度 [mm]	订货号
150	E43225
210	E43351
240	E43203
265	E43352
300	E43226
450	E43204
500	E43227

用于LR液位传感器的  
同轴管，带G 3/4  
公插头，工业应用  
材料不锈钢  
(1.4301/304)



过程连接	长度 [mm]	订货号
G 3/4	150	E43230
	210	E43354
	240	E43211
	265	E43355
	300	E43228
	450	E43212
	500	E43229
	700	E43213
	800	E43336
	1000	E43214
	1200	E43215
G 3/4	1400	E43216
	1600	E43217
	2000	E43356 <sup>2)</sup>
	450, 不带孔	E43320
G 3/4	700, 开槽	E43333
	1200, 开槽	E43334

<sup>2)</sup>仅适用于LR2050型传感器



适用于工业应用



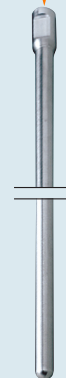
适用于卫生领域和粘性介质



LR2750型卫生  
液位传感器



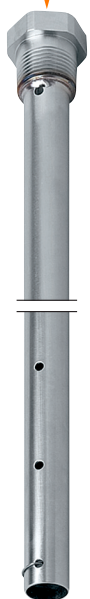
用于LR2750型卫生  
液位传感器的杆  
材料 高级不锈钢  
(1.4404/316L)



长度 [mm]	订货号
700	E43205
800	E43337
1000	E43207
1200	E43208
1400	E43209
1600	E43210
2000	E43353 <sup>2)</sup>

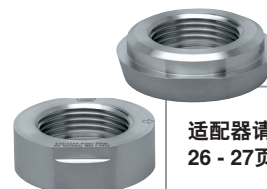
长度 [mm]	订货号
150	E43345
300	E43346
500	E43340
700	E43347
1000	E43341
1500	E43348
2000	E43342

<sup>2)</sup> 仅适用于LR2050型传感器



过程连接	长度 [mm]	订货号
3/4" NPT	240	E43377
	450	E43218
	700	E43219
	1000	E43220
	1200	E43223
	1400	E43224
	1600	E43221
	2000	E43378

欲获得更多附件选项，  
请访问  
[www.ifm.com/cn](http://www.ifm.com/cn)



适配器请参阅第  
26 - 27页

# 静压式液位传感器 适用于工业中的储 罐和自由流动的水道

与介质接触的连续液位检测

## 坚固：

高过载保护测量，具有良好的长期稳定性。

## 紧凑：

不带显示的，带模拟量输出的压力变送器。

## 精确：

陶瓷电容式和压阻测量元件。

PA型压力传感器  
2线压力变送器。  
陶瓷电容式测量  
元件



过程连接	测量范围 相对压力 [mbar]	订货号
<b>模拟输出 4...20 mA</b>		
G 1/4母插头	0...1000	<b>PA3027</b>
G 1/4母插头	0...250	<b>PA3028</b>
G 1/4公插头	0...250	<b>PA3528</b>
G 1/4公插头	0...100	<b>PA3589</b>
<b>模拟输出0....10 V</b>		
G 1/4母插头	0...1000	<b>PA9027</b>
G 1/4母插头	0...250	<b>PA9028</b>

欲马上订购？  
请访问：  
[www.ifm.com/cn](http://www.ifm.com/cn)

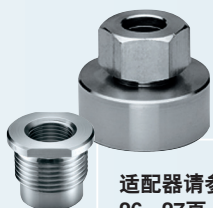




适用于工业应用



**PS型潜水式压力变送器**  
 PUR或FEP电缆，  
 对介质具有高耐性。  
 通过ATEX认证，  
 适用于组I，M1类别和组II 1G和1D类别的液体。  
 通过内部通风电缆进行压力补偿。



适配器请参阅第 26 - 27 页

测量范围 相对压力 [mbar]	电缆 [m]	订货号
<b>适用于标准应用, CE 认证</b>		
0...1000	PUR, 30	<b>PS3617</b>
0...1000	PUR, 15	<b>PS3417</b>
0...600	PUR, 30	<b>PS3607</b>
0...600	PUR, 15	<b>PS3427</b>
0...600	PUR, 10	<b>PS3407</b>
0...250	PUR, 5	<b>PS3208</b>
<b>对介质具有高耐性, CE 认证</b>		
0...1000	FEP, 30	<b>PS4607</b>
0...1000	FEP, 15	<b>PS4417</b>
0...600	FEP, 20	<b>PS4506</b>
0...600	FEP, 10	<b>PS4407</b>
0...250	FEP, 10	<b>PS4408</b>
0...250	FEP, 5	<b>PS4208</b>
<b>适用于危险区域, CE、Ex、GL 认证</b>		
0...1000	FEP, 15	<b>PS317A</b>
0...600	FEP, 10	<b>PS307A</b>
0...250	FEP, 5	<b>PS308A</b>

# 静压式液位传感器 适用于工业中的储 罐和自由流动的水道

与介质接触的连续液位检测



## 坚固：

高过载保护测量，具有良好的长期稳定性。

## 快速设置：

3个按钮，易于使用 (PN型)。

## 清晰：

带LED环的大指针显示屏 (PG型)。

## 精确：

陶瓷电容式和压阻测量元件。

### PN型压力传感器

可编程双色显示器，清晰可见的开关点LED。

可旋转过程连接。通过3个突起的按钮进行操作。

IO-Link。



过程连接	工厂设置 测量范围 相对压力 [mbar]	订货号	工厂设置 测量范围 相对压力 [mbar]	订货号
		<b>2 开关输出</b>		<b>1开关输出和1模拟输出, 4 ... 20 mA/0 ... 10 V</b>
G 1/4母插头	0...1000	<b>PN7097</b>	0...1000	<b>PN3097</b>
G 1/4公插头	0...1000	<b>PN7597</b>	0...1000	<b>PN3597</b>
		<b>2开关输出或1开关和1模拟输出, 4 ... 20 mA/0 ... 10 V, 可调节</b>		
G 1/4母插头	0...1000	<b>PN2097</b>	0...250	<b>PN2098</b>
G 1/4公插头	0...1000	<b>PN2597</b>	0...250	<b>PN2598</b>
G 1/4母插头	-500...500	<b>PN2169</b>		
G 1/4公插头	-500...500	<b>PN2569</b>		



适用于工业应用



IP 69 K

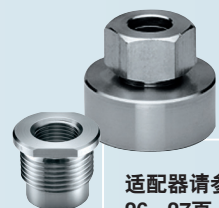
IP 67

**PG型压力传感器**

由于电子指针显示，具有最佳的易读性。  
可旋转显示器。  
显示变化趋势或最小值和最大值。



过程连接	工厂设置 测量范围 相对压力 [mbar]	订货号
1开关输出和1模拟输出， 4 ... 20 mA/20 ... 4 mA，可调节		
G 1/2公插头	0...1000	PG2457
G 1/2公插头	0...250	PG2458
G 1/2公插头	0...100	PG2489



适配器请参阅第  
26 - 27页

# 静压式液位传感器 适用于卫生应 用中的大型储罐

与介质接触的连续液位检测



## 卫生：

高防护等级，材料和认证符合卫生要求。

## 坚固：

高耐过载陶瓷电容式测量元件，具有长期稳定性。

## 应用广泛：

多种过程连接可选。

## 精确：

高精度 (0.2%)。

## 适用于CIP / SIP：

耐高温和电子温度补偿。

### PG型压力传感器

由于电子指针显示，具有最佳的易读性。

可旋转显示器。

显示变化趋势或最小值和最大值。



### PM型压力变送器

可编程模拟输出

可下载工厂证书。

精度0.2%。

IO-Link。



工厂设置  
测量范围  
相对压力  
[mbar]

过程连接

G1 公插头Aseptoflex Vario  
订货号

G1 公插头密封锥面  
订货号

1 开关输出和1 模拟输出，  
4 ... 20 mA/20 ... 4 mA，可调节

0...100

PG2789

PG2889

0...250

PG2798

PG2898

0...1000

PG2797

PG2897

-1000...1000

PG2799

PG2899

工厂设置  
测量范围  
相对压力  
[mbar]

过程连接

G1 公插头Aseptoflex Vario  
订货号

G1 公插头密封锥面  
订货号

模拟输出，4...20 mA，可调节

0...1600

PM1717

PM1617

-1000...1000

PM1709

PM1609

0...1000

PM1707

PM1607

0...250

PM1708

PM1608

0...100

PM1789

PM1689

从2018年4月起供应



适用于卫生领域和粘性介质



IP 69 K

eHEDG

A<sup>3</sup>

EC 1935 / 2004

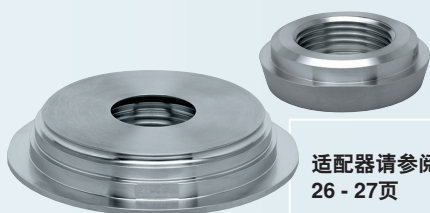
FDA



PI型压力传感器  
2线制可编程模拟输出。  
额外3/4线制开关输出。  
IO-Link。



工厂设置 测量范围 相对压力 [mbar]	过程连接	
	G1 公插头Aseptoflex Vario 订货号	G1 公插头密封锥面 订货号
1开关输出和1模拟输出, 4 ... 20 mA/20 ... 4 mA		
0...100	PI2789	PI2889
0...250	PI2798	PI2898
0...1000	PI2797	PI2897
-1000...1000	PI2799	PI2899
0...1600	PI2717	PI2817



适配器请参阅第  
26 - 27页

# 超声波 适用于长距离和表面粗糙介质

无接触连续液位测量

## 精确：

精确连续的液位测量，例如散装材料。

## 坚固：

适用于严苛应用的高级不锈钢外壳

## 简单：

通过示教按钮、远程示教或IO-Link进行设置。

## 灵活：

常闭/常开可调节。

## 应用广泛：

具有2开关输出或开关和模拟输出4...20 mA / 0...10 V的版本。

UGT型超声波  
传感器  
超声波传感器，  
采用圆柱形M18  
外壳。



外壳长度 [mm]	最大范围 [mm]	设置通过	订货号	订货号
开关输出			PNP	NPN
60	300	芯线	UGT500	UGT521
60	800	芯线	UGT503	UGT522
60	1200	芯线	UGT506	UGT523
模拟输出			4...20 mA	0...10 V
60	300	芯线	UGT501	UGT502
60	800	芯线	UGT504	UGT505
60	1200	芯线	UGT507	UGT508
2 开关输出			PNP	NPN
98	1600	按钮, IO-Link <sup>1)</sup>	UGT509	UGT515
98	2200	按钮, IO-Link <sup>1)</sup>	UGT512	UGT518
1开关输出PNP, 1模拟输出			4...20 mA	0...10 V
98	1600	按钮, IO-Link	UGT510	UGT511
98	2200	按钮, IO-Link	UGT513	UGT514
1开关输出NPN, 1模拟输出			4...20 mA	0...10 V
98	1600	按钮	UGT516	UGT517
98	2200	按钮	UGT519	UGT520

<sup>1)</sup> IO-Link不适用于NPN版本



适用于工业应用



IP 67

UGT型超声波传感器  
超声波传感器，采用  
M18立方体外壳。



最大范围 [mm]	设置通过	订货号	订货号
1开关输出PNP, 1模拟输出		4...20 mA	0...10 V
300	按钮	UGT580	UGT581
800	按钮	UGT582	UGT583
1200	按钮	UGT584	UGT585
1开关输出NPN, 1模拟输出		4...20 mA	0...10 V
300	按钮	UGT586	UGT587
800	按钮	UGT588	UGT589
1200	按钮	UGT590	UGT591

有关塑料版本，请访问  
[www.ifm.com/cn](http://www.ifm.com/cn)

# 光电式 适用于长距离应用

无接触点连续液位测量



- 长距离：**  
散装材料和不透明液体的光电液位检测，液位最高达9.8 m。
- 方便：**  
具有窗口功能的可扩展检测范围。
- 可靠检测：**  
可用于需背景消隐的应用。
- 安装灵活：**  
广泛的固定部件。

O1D型光电距离传感器，采用光飞行时间测量技术可承受高达100,000 lux的外部光线  
2开关输出；1输出可以配置为模拟输出  
4位字母数字显示器。



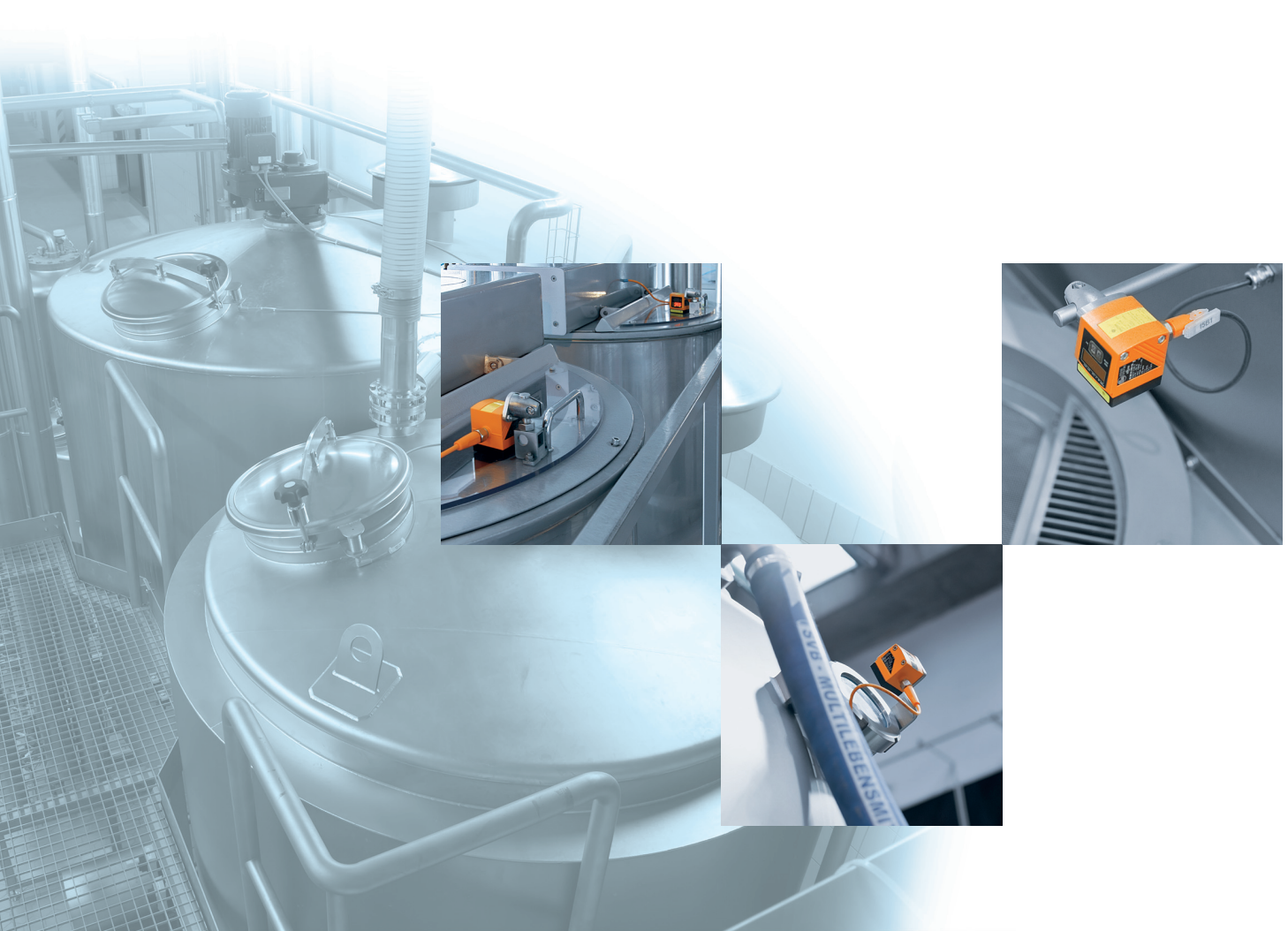
测量范围 [m]	连接	光点直径 [mm]	订货号
2开关输出或1开关和1模拟输出， 4 ... 20 mA/0 ... 10 V，可调节			
0.2...9.8	M12连接器	< 15 x 15	O1D300

欲马上订购？  
请访问：  
[www.ifm.com/cn](http://www.ifm.com/cn)

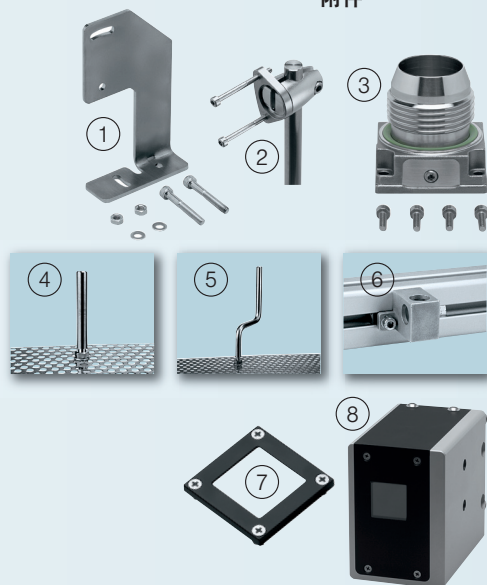




适用于工业应用



附件



编号	描述	订货号
<b>安装附件</b>		
①	安装支架高级不锈钢(1.4404 / 316 L)	E21120
②	用于杆安装的安装夹套装, Ø 12 mm	E2D101
③	安装适配器, 带过程连接G1公插头	E21224
④	安装杆, 100 mm, Ø12 mm, M10螺纹, 不锈钢	E20938
⑤	安装杆, 200 mm, Ø12 mm, M10螺纹, 不锈钢	E20940
⑥	用于安装在铝型材上的立方体, M10 螺纹, 不锈钢	E20951
<b>设备保护</b>		
⑦	保护盖, 玻璃窗	E21171
	保护盖, PMMA窗	E21133
⑧	冷却箱	E21248

# 附件 适用于工业和卫生 应用中的液位传感器

用于LMT型的适配器  
G 1/2



编号	过程连接	订货号	订货号, 带泄露孔
<b>适用于工业和卫生应用的安装适配器。</b>			
①	夹具 1 - 1.5"	E33401	E43311
	夹具 2"	E33402	E43312
②	卫生管件, DN25	E43304	-
	卫生管件, DN40	E43305	-
③	Varivent F型, DN25, D = 50	E43306	-
	Varivent N型, DN40...150, D = 68	E43307	-
④	适配器G 3/4	E43302	-
	适配器G 1	E43303	-
④	适配器3/4" NPT	E43313	-
⑤	管件, DN25 SMS	E33430	-
	管件, DN50 SMS	-	E33444
	密封塞G 1/2	E43308	-
<b>适用于工业和卫生应用的焊接适配器。</b>			
⑥	圈 G 1/2 Ø 45 mm	E30056	E43315
⑦	球 G 1/2 Ø 35 mm	E30055	-
⑧	用于储罐 G 1/2 Ø 30 mm	E43300	E43309
⑧	用于管道 G 1/2 Ø 29 mm	E43301	E43310
⑨	长版本 G 1/2 Ø 50 mm	E43319	-
⑩	焊接芯棒 G 1/2	E43314	-
<b>用于工业和卫生应用的T型件</b>			
	T型件 DN25	E43316	-
⑪	T型件 DN40	E43317	-
	T型件 DN50	E43318	-
<b>各种夹具适配器</b>			
⑫	用于LMT104型 <sup>1)</sup> 的夹具适配器	E43349	-
	用于LMT105型 <sup>1)</sup> 的夹具适配器	E43322	-

<sup>1)</sup> 仅与G 1/2母插头适配器连接

用于LMT型的适配器  
G 1/2



编号	描述	订货号
<b>焊接适配器</b>		
⑫	G 1/2	E43375

欲获得更多附件选项,  
请访问  
[www.ifm.com/cn](http://www.ifm.com/cn)



适用于工业应用



适用于卫生领域和粘性介质



想找到合适的连接器？  
请访问：  
[www.ifm.com/cn](http://www.ifm.com/cn)

用于型号PG、PI、  
LR的适配器 G1 公  
插头 / Aseptoflex  
Vario



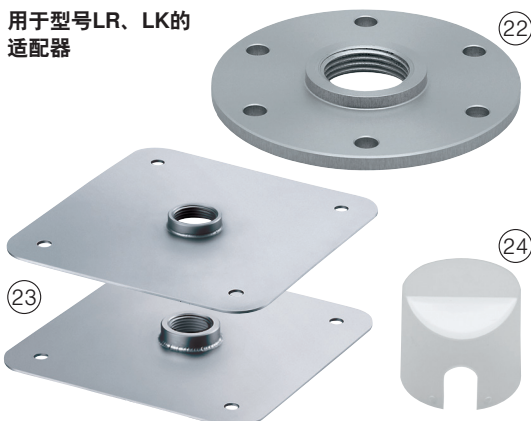
编号	过程连接	订货号	订货号, 带泄露口
<b>适用于工业和卫生应用的安装适配器。</b>			
13	夹具 1 - 1.5"	E33201	E33208
	夹具 2"	E33202	E33209
14	卫生管件, DN32	E33211	-
	卫生管件, DN40	E33212	-
	卫生管件, DN50	E33213	-
	通用过程适配器Rd52	E33340	-
	管件 DIN 11864-1 A-BS	-	E33304
15	Varivent F型, DN25, D = 50	E33221	E33228
	Varivent N型, DN40...150, D = 68	E33222	E33229
16	法兰 DRD, D = 65	E33242	-
<b>适用于工业和卫生应用的焊接适配器。</b>			
17	焊接适配器Ø 50 mm	E30122	E30130
	密封塞	E30128	-

用于型号LI、LK、LT  
的适配器



编号	描述	订货号
<b>安装适配器</b>		
18	安装夹 Ø 16 mm	E43000
19	焊接适配器Ø 50 mm	E43002
	安装适配器G 3	E43003
20	安装适配器G 1	E43004
	安装适配器3/4" NPT	E43012
<b>设备保护</b>		
	空调管, 长度132 mm	E43103
21	空调管, 长度264 mm	E43100
	空调管, 长度472 mm	E43101
	空调管, 长度728 mm	E43102

用于型号LR、LK的  
适配器



编号	型号	订货号
<b>安装适配器</b>		
	法兰板73 - 90 / G 3/4	E43201
22	法兰板65 - 80 / G 3/4	E43202
23	用于LR型的发射板G 3/4, 用于在塑料储罐中进行安装	E43380
	用于LR型的发射板3/4" NPT, 用于在塑料储罐中进行安装	E43381
<b>设备保护</b>		
24	保护盖	E43910



400 880 6651  
www.ifm.cn

## 德国易福门电子

### 中国总部

联系地址：  
上海市浦东新区盛夏路61弄1号楼6层  
邮编：201203  
电话：021 3813 4800  
传真：021 5027 8669  
E-mail:info.cn@ifm.com

### 北京办事处

联系地址：  
北京市朝阳区东三环北路8号  
亮马大厦二座1603室  
邮编：100004  
电话：010 6590 6511  
传真：010 6590 7922

### 长沙办事处

联系地址：  
湖南省长沙市高新区麓谷大道658号  
麓谷信息港A幢1602室  
邮编：410205  
电话：0731 8430 5181  
传真：0731 8455 6181

### 大连办事处

联系地址：  
大连市中山区友好路155号  
锦联国际大厦1806室  
邮编：116033  
电话：0411 3958 5095  
传真：0411 3958 5096

### 南京办事处

联系地址：  
南京市雨花台区南京南站  
绿地之窗商务广场C5幢840室  
邮编：210000  
电话：025-5870 8669  
传真：025-5870 8287

### 江苏办事处

联系地址：  
苏州工业园区苏虹中路225号  
星虹国际1幢1605室  
邮编：215021  
电话：0512 6285 0755  
传真：0512 6285 0756

### 广州办事处

联系地址：  
广州市天河区天河路242号  
保利丰兴大厦B座1112房  
邮编：510620  
电话：020 8525 0369  
传真：020 8525 0339

### 青岛办事处

联系地址：  
青岛市崂山区秦岭路18号  
国展财富中心2号楼423B室  
邮编：266061  
电话：0532 6778 9556  
传真：0532 6778 9557

### 成都办事处

联系地址：  
成都市金牛区北三环路一段221号  
华侨城·创想中心1-1-712号  
邮编：610037  
电话：028 8779 0316  
传真：028 8779 0709

### 武汉办事处

联系地址：  
武汉市经济开发区  
武汉设计广场6栋304室  
邮编：430056  
电话：027-84218696  
传真：027-84218696

## 各地销售点

无锡 杭州 合肥 天津 常州 长春 宁波 深圳  
南通 沈阳 重庆 济南 郑州 厦门 西安 昆山

## 易福门产品概览：



位置传感器



运动控制传感器



工业成像



安全技术



过程传感器



工业通信



IO-Link



识别系统



设备状态监测系统



移动车辆和工程机械系统



连接技术



软件



开关电源



附件



ifm - close to you!