



經由更好的維護管理 來減少晶圓廢料

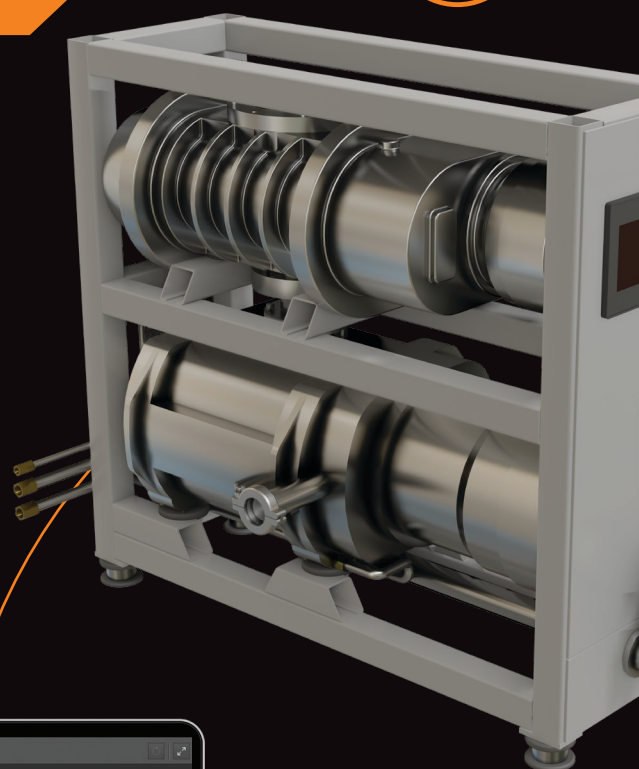
即時監控關鍵參數！



如果

您可以輕鬆實施警告和警報條件系統，讓您能夠在災難性故障和計劃外停機和成本之前修復問題。

如何做到？



建立預防性維護工作，啟動後ifm系統會記錄振動值的基線變化。



直到泵停，ifm解決方案記錄了最終發生故障前三週增加的振動值。



經由更好的維護管理來減少晶圓廢料

工具傳感器

閘道器
邊緣運算設備

故障檢測
與分類

晶圓廠
自動化系統

易於實施的解決方案



電流監測

電流消耗過多可以檢測出泵運行的馬達和機械問題。

振動監測

- 檢測碎片的堆積, 這些碎片會導致緊密配合的轉子過度摩擦。
- 檢測攝入材料的破壞性影響。

馬達速度監控

檢測泵驅動系統的過載。

獲取更多
產品訊息



振動感應器
VVB Series



振動分析模塊
VSE Series



振動感應器
VSA Series

您的利益



晶圓廠
可靠性

借助警告和警報條件, 讓您的預防保養可以在發生災難性故障和計劃外停機之前採取行動。



數據
靈活性

易於實施的系統可將原始信號資料和全部發布的過程數據傳輸到分析平台! 可以用於配置所有品牌的真空泵。



預測性
維護

VSE 在整個 PM 生命週期內從泵收集的數據進行更好的維護管理, 通過振動值可以診斷泵的狀態, 實現即時/預測維護。