



將管子變成計數器

電感式環狀感應器監控供料技術中的物料流

- 即使是最小的金屬物體也能可靠檢測
- 非常短的回應時間
- 動態或靜態工作原理
- 靈敏度、脈衝拉伸和輸出功能可調整
- 可透過 IO-Link 查詢內部計數器



IP67



ifm – close to you!

直徑 [mm]	電氣設計 (預設設定)	貨號	
		靜態測量原理 (預設設定)	動態測量原理 (預設設定)
10	PNP	I7R201	I7R203
10	NPN	I7R202	I7R204
15	PNP	I7R205	I7R207
15	NPN	I7R206	I7R208
20	PNP	I7R209	I7R211
20	NPN	I7R210	I7R212
25	PNP	I7R213	I7R215
25	NPN	I7R214	I7R216
50	PNP	I7R217	-

360° 監控小型零件

感應式環狀感應器用於送料程序，可在金屬零件（如螺絲或螺帽）通過管道輸送時進行檢測。可辨識速度高達每秒 35 公尺的物體，不論其大小。這可實現精確計數和高效流量控制。可靠地檢測出阻塞、停滯或不正確的輸送（沒有零件或同時有幾個零件）。

靜態與動態應用

環狀感測器可靜態或動態運作：靜態感應器可偵測永久存在的金屬零件，例如用於液位監控。動態感應器只對通過的部件作出反應，適用於計數任務或流量控制。這兩種版本都能確保組裝系統中的生產流程順暢。

IO-Link 功能

可使用電位器方便地調整靈敏度。脈衝拉伸、電氣設計 (PNP/NPN) 和輸出功能 (NO/NC) 等擴充參數可透過 IO-Link 進行設定。感測器也提供 IO-Link 特有的功能，例如計件和診斷功能。

技術資料		
工作電壓	[V DC]	10...30
輸出功能		NO (預設值) / NC
脈衝拉伸	[ms]	10...150
環境溫度	[°C]	-25...70
防護等級		IP67

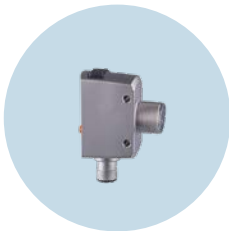
BEST FRIENDS



IO-Link 主站
現場相容的主站，
含 PROFINET 介面



SD 壓縮空氣流量計
偵測流量、消耗量、壓力和溫度



OGD 光電距離感測器
使用飛行時間測量進行精確的物體偵測



如需了解更多技術詳情，
請瀏覽：
ifm.com/fs/I7R201