



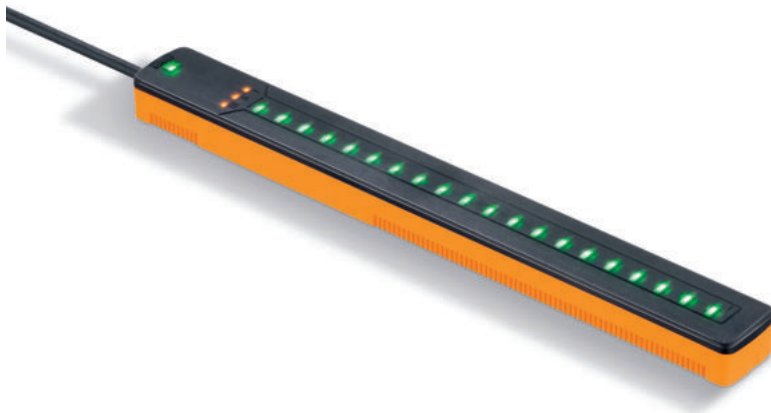
Position sensors



# KQ10 液面レベルを可視化 1台で3点の スイッチポイント



静電容量式近接センサー



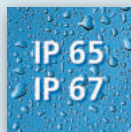
タンクの外側から常時レベル監視

非接触式検出で媒体による  
ストレスがない

1台で3点のスイッチポイント検出

➤ 付着物の検出・診断により  
プロセス品質が向上

➤ IO-Link通信でKQ10センサー  
同士を接続して検出範囲拡張



## 空タンク・オーバーフローを常時監視

静電容量式レベルセンサーKQ10は、金属以外の材質の容器壁を通し、媒体に接触せずに粒状物・液体のレベル範囲を測定します。非接触式検出のためメンテナンスは必要ありません。

長さ250mmのセンサー全体が0~100%でレベルを検出、IO-Link通信によりプロセス値を常時伝送します。センサー本体では、容器内の媒体レベルを20個のLEDで表示します。また、KQ10センサー同士を接続して検出範囲を拡張することができます。

## センサー1台で3点のスイッチポイント検出

従来3台のレベルセンサーが必要だった3点のポイントレベルとレベル範囲を1台のセンサーだけで常時監視できます。

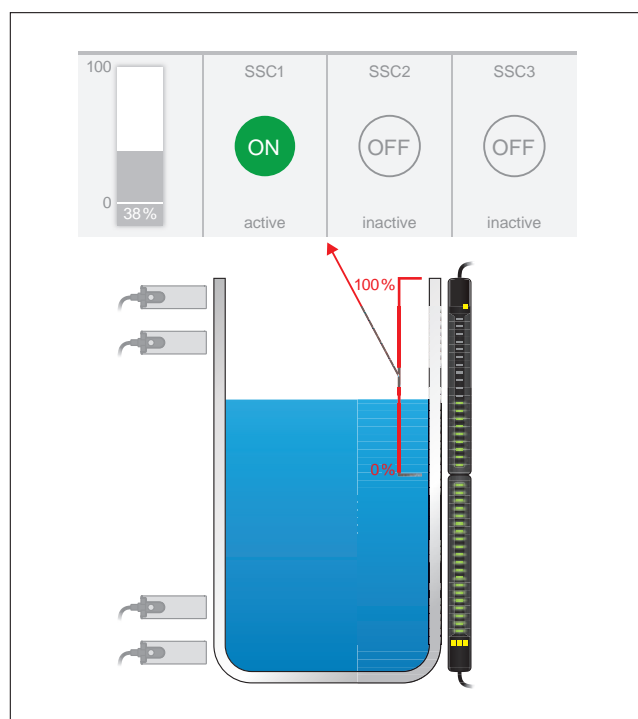
また、ノーマルオープン/ノーマルクローズやヒステリシス、センサーの感度・検出範囲の設定が可能です。



タイプ	使用電源電圧 [V]	出力開閉 電流 [mA]	消費電流 [mA]	使用周囲温度 [°C]	保護等級	接続	コード No.
-----	---------------	--------------------	--------------	----------------	------	----	------------

### 静電容量式・非接触検出

	10~30 / 18~30 IO-Link	200	< 50	-20~80	IP 65, IP 67	2 m ケーブル	<b>KQ1000</b>
	10~30 / 18~30 IO-Link	200	< 50	-20~80	IP 65, IP 67	0.1 m ケーブル, M12 コネクタ, 5 ピン	<b>KQ1001</b>



### ポイントレベルを検出して常時レベルを監視

従来はタンクの底と上部それぞれに2台のセンサーを設置し、空・オーバーフローを検出していましたが、KQ10は3点のスイッチポイントにより1台で空・満量・オーバーフローを検出するため、設置数と手間が抑えられます。250mm範囲のレベルを常時測定し、スイッチング状態を表示するのに加えて、IO-Link通信でプロセス値を伝送します。

外付けのため、タンク内壁のわずかな付着物には影響されず、閾値を超えた場合にスイッチング出力およびIO-Linkで異常を伝えることができます。この常時監視により、想定外の製造中断を防ぐことができます。

### 共通技術データ

短絡保護	•
逆接続保護	•
応答周波数	[Hz] 1
スイッチング出力	3, NO/NC 設定可能 付着物診断機能
スイッチング状態	LED オレンジ
動作状態	LED 緑
レベル表示	LED 20 x 緑
外形寸法(角型)	[mm] 250 x 28 x 16.7

### アクセサリ

タイプ	仕様/説明	コード No.
-----	-------	------------

#### 取付アクセサリ

	平面取付け用アダプター	<b>E12675</b>
	バイパス・配管取付け用アダプター	<b>E12676</b>
	貼り付けテープ	<b>E12677</b>
	バイパス・配管取付け用インシュロック, PA, 760mm, 5本入	<b>E10880</b>

#### IO-Link

	USB IO-Linkマスタ・センサーのパラメータ設定および分析用サポートされる通信プロトコル: IO-Link (4.8, 38.4 and 230 kBit/s)	<b>E30390</b>
	Profinetインタフェース付き IO-Linkマスタ	<b>AL1100</b>

#### コネクタ

	中間ケーブル, M12, 5ピン, 2m 黒, ケーブル	<b>EVC058</b>
	中間ケーブル, M12, 5ピン, 5m 黒, ケーブル	<b>EVC059</b>