



Analog trifft IO-Link

Flexibel konfigurierbares Analog-IO-Link-Modul

- 4 Ports mit je einem analogen Ein- und Ausgang
- Anschluss von Sensor und Aktuator über einen Port per Y-Verteiler möglich
- Frei konfigurierbar: Strom- oder Spannungssignale
- IO-Link-Kommunikation für einfache Integration in die Steuerung
- Robuste Bauform mit hoher Schutzart



ifm – close to you!

Beschreibung	Bestell-Nr.	
	Coolant (orange)	Food (grau)
Analog-IO-Link-Modul		
4x analog In / 4x analog Out	AL2350	AL2250

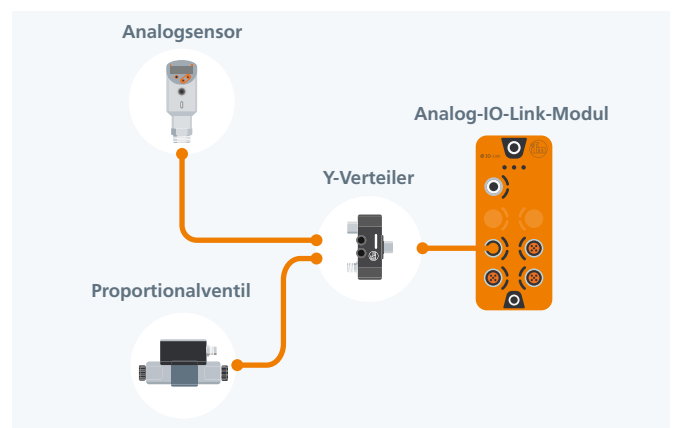
Analoge Einsatzszenarien

Das Analog-IO-Link-Modul verbindet bewährte Analogtechnik mit moderner IO-Link-Kommunikation und schafft die Brücke zwischen Bestandsanlagen und digitaler Automatisierung. Typische Anwendungen sind die Wasser- und Abwasserwirtschaft, in der Füllstände erfasst und Ventile automatisch geregelt werden – alles über einen einzigen Port. Auch in der Serverkühlung ermöglicht das Modul die zuverlässige Steuerung von Durchfluss, Druck und Temperatur. So lassen sich bestehende analoge Sensoren und Aktuatoren einfach und effizient in die IO-Link-Infrastruktur integrieren.

Funktionsweise

Vier frei konfigurierbare Ports mit jeweils analogem Ein- und Ausgang ermöglichen maximale Flexibilität. Über einen Y-Verteiler lassen sich Sensor und Aktuator gleichzeitig an einem Port betreiben, während die Analogsignale komfortabel über IO-Link in die Steuerung integriert werden. Für hygienisch sensible Anwendungen steht zudem eine robuste Food-Variante mit IP69, Edelstahlbuchsen und lebensmitteltauglichem Gehäusematerial zur Verfügung – bereit für den harten Industrialltag.

Technische Daten	
Anzahl Ports	4
Eingänge	4x analog
Ausgänge	4x analog
IO-Link-Ports	1
Ein- / Ausgangsfunktion (konfigurierbar)	4...20 mA / 0...20 mA / 0...10 V / 0...5 V
Strombelastbarkeit der Ausgänge [mA]	500
Coolant (orange) Schutzart Gehäuse Buchse / Stecker	IP67 Polyamid Messing vernickelt
Food (grau) Schutzart Gehäuse Buchse / Stecker	IP69 Polyamid Edelstahl

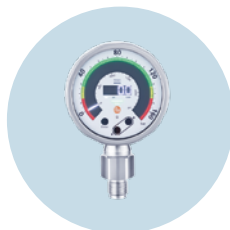


BEST FRIENDS

Technische Änderungen behalten wir uns ohne vorherige Ankündigung vor. · 04.2026
ifm electronic gmbh · Friedrichstr. 1 · 45128 Essen



IO-Link-Master
Feldtaugliche PerformanceLine, bis zu 2 A pro Port



Elektronisches Manometer
Analoge Anzeige und Ausgabe der Messwerte



24-V-Schaltnetzteil
Für die Stromversorgung von Sensoren und Aktuatoren



Weitere technische Angaben finden Sie hier:
ifm.com/fs/AL2350