



Pour plus d'efficacité dans les champs

Passerelle ISOBUS pour machines agricoles

- Communication fiable entre l'équipement agricole et le tracteur
- Configuration et programmation simplifiées avec CODESYS grâce aux bibliothèques ISOBUS fournies
- Intégration de toutes les fonctionnalités du « Task Controller », l'interface pour l'agriculture intelligente



ifm – close to you!

Version	Réf.
Passerelle ISOBUS (VT, AUX-N, Task Controller)	CR3122
Passerelle ISOBUS (VT, AUX-N)	CR3121

Agriculture intelligente efficace en toute simplicité

La passerelle ISOBUS vous permet d'intégrer facilement les fonctionnalités ISOBUS dans le programme de commande des équipements agricoles. Vous pourrez développer rapidement et simplement des équipements compatibles ISOBUS pour vos clients. Grâce à la librairie ISOBUS fournie, la visualisation pour l'équipement (UT) peut être configurée rapidement et facilement à l'aide de CODESYS V2.3 ou V3.5.

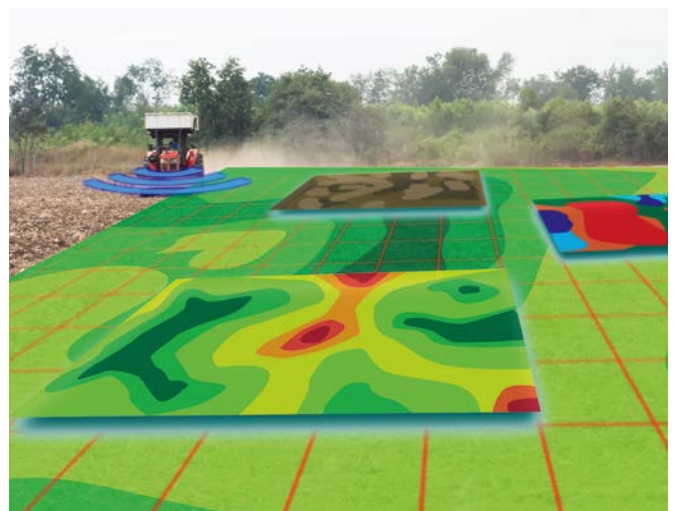
Le transfert des données est optimisé : seules les valeurs qui doivent être affichées sur l'afficheur du tracteur sont transmises. Cela permet de réduire considérablement la charge sur le bus CAN.

Utilisation du Task Controller dans son intégralité

En plus de l'utilisation du Virtual Terminal et de la fonction AUX-N (Auxiliary Control Function), la passerelle ISOBUS permet également d'utiliser dans leur intégralité les fonctions d'automatisation TC-Basic, TC-Geographic et TC-Section Control du « Task Controller », l'interface pour l'agriculture intelligente. Le connecteur M12 de la passerelle ISOBUS permet la connexion facile à l'interface CAN de tous les contrôleurs de la gamme mobile d'ifm.

Il n'y a pas de frais de licence supplémentaires pour l'utilisation de la passerelle ISOBUS certifiée par l'AEF.

Données techniques		
Température ambiante	[°C]	-40 à 80
Tension d'alimentation	[V DC]	8 à 32
Tension nominale	[V DC]	12 / 24
Interfaces CAN	Nombre Protocole	2 CAN ISO11898, ISOBUS ISO11783
Débit de transmission par défaut	[kBit/s]	250
Protection		IP67



Les données enregistrées par le Task Controller peuvent être traitées au niveau informatique et utilisées pour d'autres mesures efficaces pour une agriculture intelligente.

BEST FRIENDS

Nous nous réservons le droit de modifier les données techniques sans préavis. - 11.2023
ifm electronic gmbh · Friedrichstr. 1 · 45128 Essen



ecomatController

Système de contrôle-commande pour engins mobiles, également pour les applications de sécurité



BasicController

Système de commande avec pont en H, 16 entrées et sorties



ioControl

Connexion décentralisée de capteurs, librement programmable



Autres données techniques disponibles sur : ifm.com/fs/CR3122