



# アプリケーションに最適の オプションを提供する ifmの圧力センサー

プロセスセンサー



[www.ifm.com/jp](http://www.ifm.com/jp)

**圧力監視システム。  
あらゆる要件に応える、  
最適のソリューション。**



産業アプリケーション用  
圧力センサー ディスプレイ付き



産業アプリケーション用  
圧力センサー ディスプレイなし



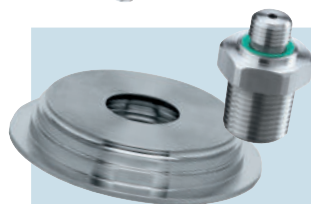
モバイルアプリケーション用  
圧力センサー



ハイジェニックアプリケーション用  
圧力センサー ディスプレイ付き



ハイジェニックアプリケーション用  
圧力センサー ディスプレイなし



アクセサリ

その他の製品は  
[www.ifm.com/jp](http://www.ifm.com/jp)  
をご覧ください



| センサー種別  | 測定範囲 [MPa] | 媒体温度 [°C]     | IO-Link | 油圧アプリケーション | 造船業 (GL認定)      | 工作機械 | アプリケーション |    | 液面レベルの測定 |
|---------|------------|---------------|---------|------------|-----------------|------|----------|----|----------|
|         |            |               |         |            |                 |      | 水性媒体     | 気体 |          |
| PN      | -0.1~60    | -25~80        | ✓       | ✓          |                 | ✓    | ✓        | ✓  | 4 - 7    |
| PE      | -0.1~25    | -25~80        | ✓       |            | ✓               | ✓    | ✓        |    |          |
| PG24    | -0.1~40    | -25~80        |         | ✓          |                 | ✓    |          | ✓  |          |
| PQ      | -0.1~1     | 0~60          | ✓       |            |                 |      | ✓        |    |          |
| PA      | -0.1~60    | -25~90        |         | ✓          |                 | ✓    |          | ✓  | 8 - 11   |
| PK      | 0~40       | -25~80        |         | ✓          |                 |      | ✓        |    |          |
| PT / PU | -0.1~60    | -40~90        |         | ✓          |                 |      | ✓        |    |          |
| PS      | 0~0.1      | 0~60          |         |            | ✓ <sup>1)</sup> | ✓    |          | ✓  |          |
| PV      | 0~40       | -25~80        | ✓       | ✓          |                 |      | ✓        |    |          |
| PT / PU | 0~60       | -40~125       |         | ✓          |                 |      | ✓        |    | 12 - 13  |
| PG27/28 | -0.1~2.5   | -25~125       |         |            |                 | ✓    | ✓        | ✓  | 14 - 15  |
| PI      | -0.1~10    | -25~125 / 200 | ✓       |            |                 | ✓    | ✓        | ✓  |          |
| PM      | -0.1~10    | -25~125       | ✓       |            |                 | ✓    | ✓        | ✓  | 16 - 17  |
|         |            |               |         |            |                 |      |          |    | 18 - 19  |

<sup>1)</sup> PS3xxA

# 産業アプリケーション用 圧力センサー ディスプレイ付き



## 堅牢性:

あらゆる圧力範囲に対応する、理想的な測定セル。

## 赤色 - 緑色で範囲表示:

表示色によって、“許容範囲”とスイッチング状態を迅速に識別可能。

## 迅速なセッティング:

3つの設定ボタンで簡単に操作可能。

## 最適な取付け方向に調節可能:

接圧部は約345°回転可能。

## 広範なアプリケーションに対応:

優れた過負荷保護性能

ならびに保護等級IP 67準拠で、

-0.1~60Mpaの圧力範囲に対応。

### PN型 圧力センサー

プログラミング可能な2色表示の、視認性に優れたスイッチポイントLED。

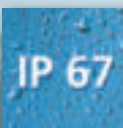
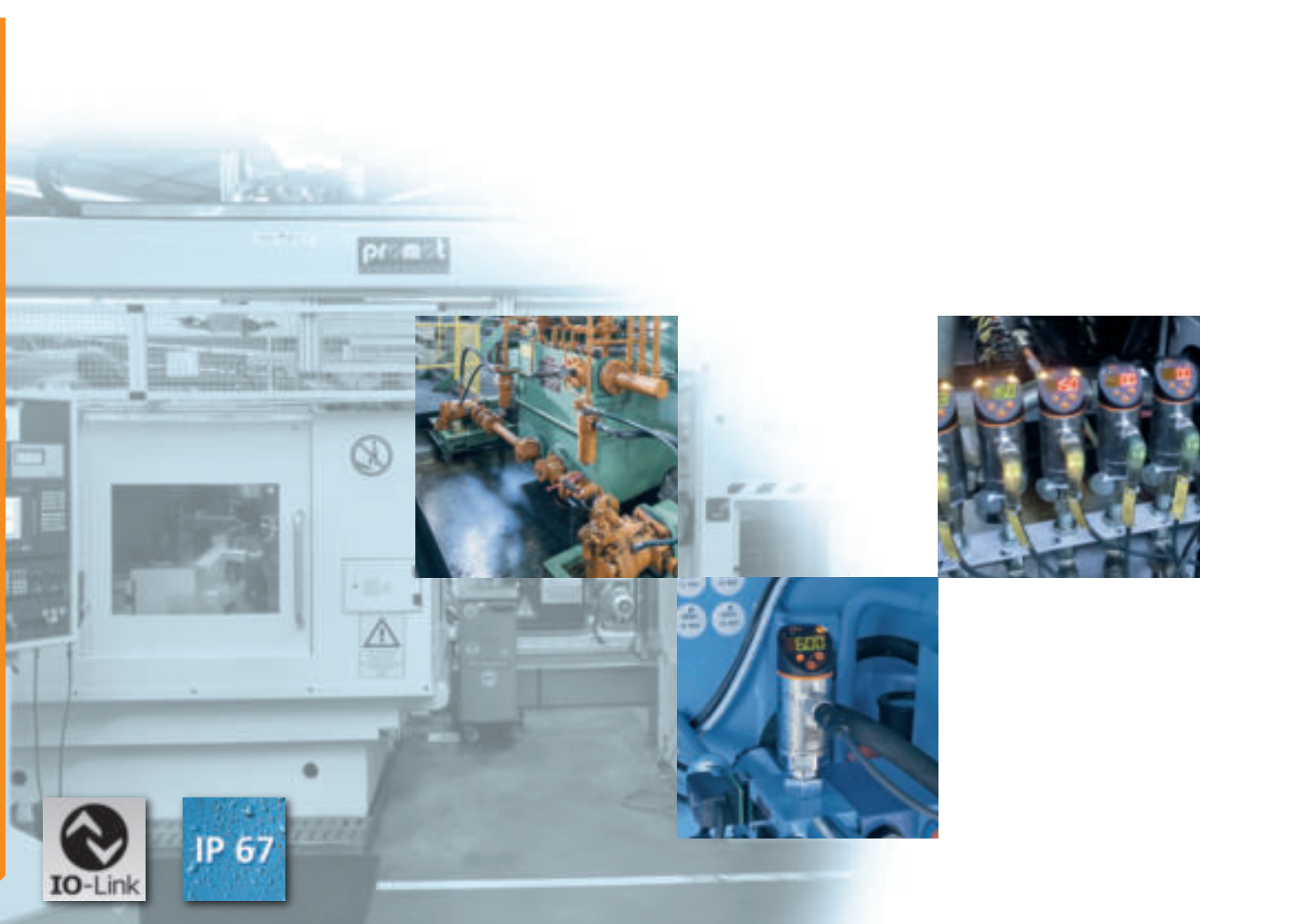
半永久的に識別可能なレーザー刻印ラベル。

IO-Link採用。



NPT対応ユニットの  
情報はこちらまで  
[www.ifm.com/jp](http://www.ifm.com/jp)

| 測定範囲<br>ゲージ圧<br>工場出荷時設定<br>[MPa] | 接圧部                |                    | 接圧部   |                    |
|----------------------------------|--------------------|--------------------|---|--------------------|
|                                  | G 1/4 メス<br>コードNo. | G 1/4 オス<br>コードNo. | G 1/4 メス<br>コードNo.                                | G 1/4 オス<br>コードNo. |
|                                  | 2 x スwitching出力    |                    | 1 x スwitching出力 +<br>1 x アナログ出力<br>4~20mA / 0~10V |                    |
| <b>金属製測定セル</b>                   |                    |                    |   |                    |
| 0~60                             | PN7160             | PN7560             | PN3160  | PN3560             |
| 0~40                             | PN7010             | PN7570             | PN3070  | PN3570             |
| 0~25                             | PN7011             | PN7571             | PN3071  | PN3571             |
| <b>セラミック製静電容量式測定セル</b>           |                    |                    |   |                    |
| 0~10                             | PN7032             | PN7592             | PN3092  | PN3592             |
| 0~2.5                            | PN7033             | PN7593             | PN3093  | PN3593             |
| 0~1                              | PN7034             | PN7594             | PN3094  | PN3594             |
| 0~0.25                           | PN7036             | PN7596             | PN3096  | PN3596             |
| 0~0.1                            | PN7097             | PN7597             | PN3097  | PN3597             |
| 0~0.025                          |                    |                    |   |                    |
| -0.1~0.1                         | PN7039             | PN7599             |   |                    |
| -0.1~0                           |                    |                    | PN3129  | PN3529             |
| -0.05~0.05                       |                    |                    |   |                    |



| 接圧部   |                    |
|---|--------------------|
| G 1/4 メス<br>コードNo.  | G 1/4 オス<br>コードNo. |
| 2 x スイッチング出力または<br>1 x スイッチング出力 +<br>1 x アナログ出力<br>4~20mA / 0~10V、<br>スケールリング可能 |                    |
| PN2160  | PN2560             |
| PN2070  | PN2570             |
| PN2071  | PN2571             |
| PN2092  | PN2592             |
| PN2093  | PN2593             |
| PN2094  | PN2594             |
| PN2096  | PN2596             |
| PN2097  | PN2597             |
| PN2098  | PN2598             |
| PN2099  | PN2599             |
| PN2169  | PN2569             |

**PE型  
圧力センサー**  
ウェットエリア用  
EPDM製シール付き  
PE型圧力センサー。  
IO-Link採用。



プロセスアダプ  
ターおよびアクセ  
サリーについては  
18 - 19ページ  
を参照

| 測定範囲<br>ゲージ圧<br><br>[MPa]   | 接圧部                |                    |
|---|--------------------|--------------------|
|   | G 1/4 メス<br>コードNo. | G 1/4 オス<br>コードNo. |
| 2 x スイッチング出力または<br>1 x スイッチング出力 +<br>1 x アナログ出力<br>4~20mA / 0~10V、<br>スケールリング可能 |                    |                    |
| セラミック製静電容量式測定セル   |                    |                    |
| 0~25  | PE2091             | PE2591             |
| 0~10  | PE2092             | PE2592             |
| 0.1~2.5   | PE2093             | PE2593             |
| -0.1~1  | PE2094             | PE2594             |
| 0~0.25  | PE2096             | PE2596             |
| -0.1~-0.1   | PE2099             | PE2599             |

# 産業アプリケーション用 圧力センサー ディスプレイ付き

## 状況確認が容易:

ディスプレイ表示色(PQ型)またはLEDリング付きポインターディスプレイ(PG型)を赤/緑の2色で切替え。

## シンプル:

センサーメニューまたはIO-Link経由で設定(PQ3型)。

## フレキシブル:

アナログ出力、スイッチング出力、IO-Linkに対応(PQ3型)。



### PG型 圧力センサー

読取りやすいポインターディスプレイ。

LEDバーグラフ付きの回転式ディスプレイでスイッチポイントを表示。

トレンドまたは最小/最大値を表示。

LEDディスプレイと光学タッチフィールドによる、出力機能のプログラミングに対応。



| 測定範囲<br>ゲージ圧<br>工場出荷時設定<br>[bar]                      | 接圧部                |
|---|--------------------|
|   | G 1/2 オス<br>コードNo. |
| 1 x スwitchング出力 +<br>1 x アナログ出力 4~20mA/20~4mA、スケーリング可能 |                    |
| 0~400   | PG2450             |
| 0~250   | PG2451             |
| 0~100   | PG2452             |
| 0~25  | PG2453             |
| 0~10  | PG2454             |
| 0~4   | PG2455             |
| 0~2.5   | PG2456             |
| -1~1  | PG2409             |
| 0~1   | PG2457             |
| 0~0.25  | PG2458             |
| 0~0.1   | PG2489             |

上記製品は輸出仕様です。  
注意:日本の計量法に適合しない表示単位の製品は日本国内では使用できません。



**PQ型  
圧力センサー**

圧縮空気測定に最適。

状態確認がすぐに  
できる2色LEDディ  
スプレイ。

防湿性シリコン製  
測定セル。

本体の取付け穴と  
アクセサリにより、  
簡単に設置可能。

IO-Link  
(PQ3xxx型)。



| 測定範囲<br>ゲージ圧<br>[MPa]        | コード<br>No. | 測定範囲<br>ゲージ圧<br>[MPa]                        | コード<br>No. | 測定範囲<br>ゲージ圧<br>[MPa]        | コード<br>No. |
|------------------------------|------------|--|------------|------------------------------|------------|
| 2×スイッチング出力<br>DC PNP<br>ゲージ圧 |            | 1×スイッチング出力<br>1×アナログ出力 4~20mA<br>ゲージ圧、<br>差圧 |            | 2×スイッチング出力<br>DC NPN<br>ゲージ圧 |            |
| -0.1~1                       | PQ7834     | -0.1~1                                       | PQ3834     | -0.1~1                       | PQ0834     |
| -0.1~0.1                     | PQ7809     | -0.1~0.1                                     | PQ3809     | -0.1~0.1                     | PQ0809     |

注意:日本の計量法に適合しない表示単位の製品は日本国内では使用できません。



プロセスアダプ  
ターおよびアクセ  
サリーについては  
18 - 19ページ  
を参照

# 産業アプリケーション用 圧力センサー ディスプレイなし



## 省スペース:

ディスプレイを省いた、コンパクトなセンサーと圧カトランスミッター。

## シンプル:

固定測定域の圧カトランスミッター、圧力センサーは設定リング(PK型)またはIO-Link(PV型)から設定可能。

## 特定用途に特化:

油圧アプリケーションなどの産業アプリケーションに最適。

## 堅牢性:

ステンレス製測定セル。

**PU/PT型  
圧カトランスミッター**  
固定測定域の圧カトランスミッター。  
1msでの高速応答。  
ステンレス製測定セル。



| 測定範囲<br>ゲージ圧<br>[MPa] | コードNo.<br>G 1/4 | コードNo.<br>G 1/4 |
|-----------------------|-----------------|-----------------|
| アナログ出力                | 4~20mA          | 0~10V           |
| 0~60                  | PT5460          | PU5460          |
| 0~40                  | PT5400          | PU5400          |
| 0~25                  | PT5401          | PU5401          |
| 0~16                  | PT5412          | PU5412          |
| 0~10                  | PT5402          | PU5402          |
| 0~6                   | PT5423          | PU5423          |

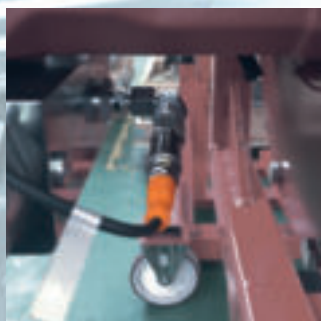
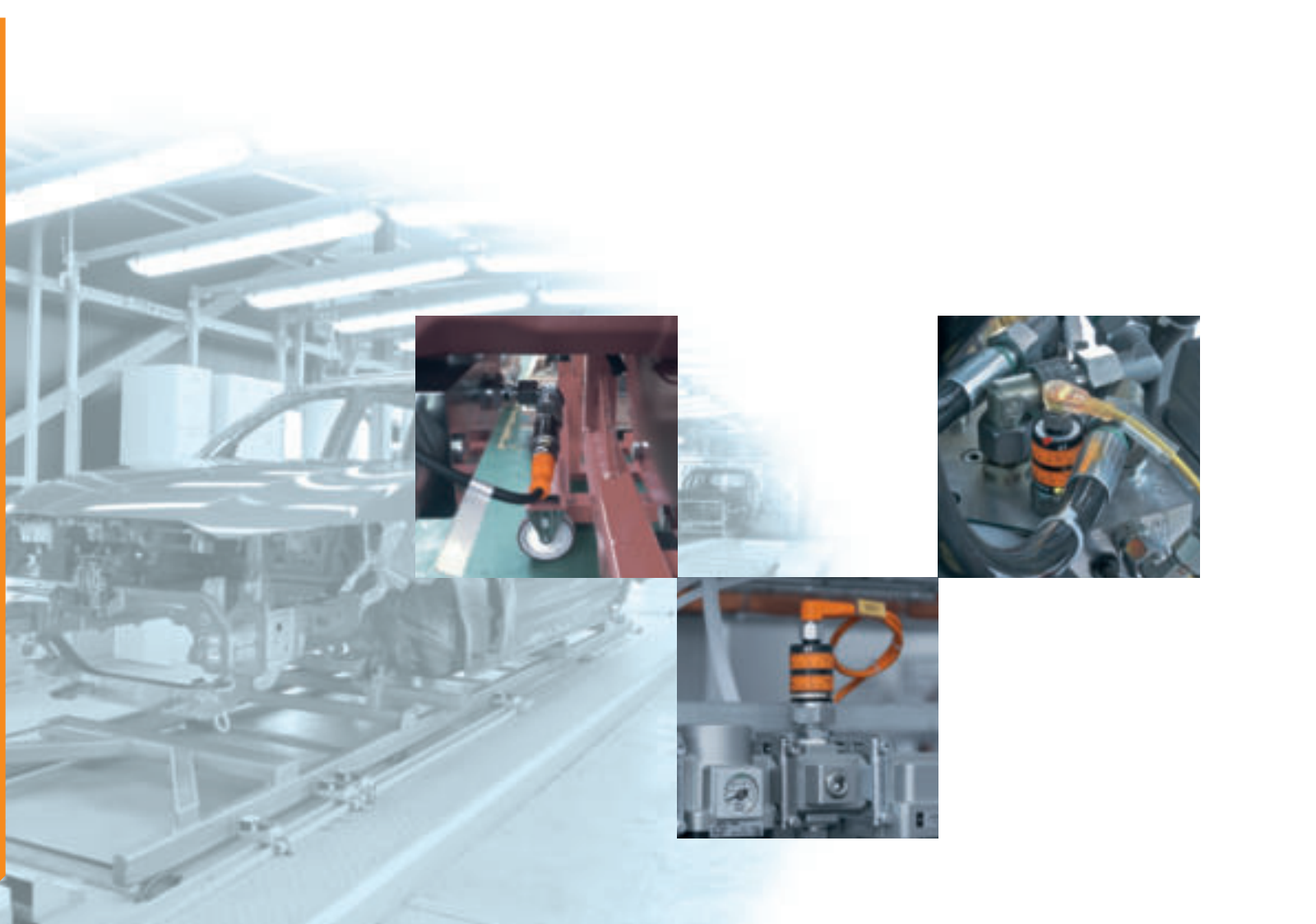
| 測定範囲<br>ゲージ圧<br>[MPa] | コードNo.<br>G 1/4 | コードNo.<br>G 1/4 |
|-----------------------|-----------------|-----------------|
| アナログ出力                | 4~20mA          | 0~10V           |
| 0~4                   | PT5443          | PU5443          |
| 0~2.5                 | PT5403          | PU5403          |
| 0~1.6                 | PT5414          | PU5414          |
| 0~1                   | PT5404          | PU5404          |
| 0~0.6                 | PT5415          | PU5415          |
| -0.1~1                | PT5494          |                 |

**PV型  
圧力センサー**  
スイッチング出力付き  
の、プログラミング可  
能な圧力センサー。  
ステンレス製測定セル。  
IO-Link採用。



| 測定範囲<br>ゲージ圧<br>[MPa]   | コードNo.<br>G 1/4 | コードNo.<br>R 1/4 |
|-------------------------|-----------------|-----------------|
| 2 x スwitchング出力, IO-Link |                 |                 |
| 0~40                    | PV7000          | PV7700          |
| 0~25                    | PV7001          | PV7701          |
| 0~10                    | PV7002          | PV7702          |
| 0~6                     | PV7023          |                 |
| 0~2.5                   | PV7003          | PV7703          |
| 0~1                     | PV7004          | PV7704          |





**PK型  
圧力センサー**

2つの設定リングでスイッチポイントを簡単に調節可能。最適な形式での読取りを実現。

機械式ロックにより、不注意によるスイッチポイント操作を防止。

ステンレス製測定セル。



| 測定範囲<br>ゲージ圧<br>[MPa] | コードNo.<br>G 1/4 PNP | コードNo.<br>G 1/4 PNP | コードNo.<br>R 1/4 PNP | コードNo.<br>G 1/4 PNP     | コードNo.<br>R 1/4 PNP | コードNo.<br>R 1/4 NPN |
|-----------------------|---------------------|---------------------|---------------------|-------------------------|---------------------|---------------------|
|                       | 2×NO                | 1×NO                |                     | 2×スイッチング出力<br>NC/NO C接点 |                     |                     |
| 0~40                  | PK7520              | PK5520              |                     | PK6530*                 |                     | PK8730*             |
| 0~25                  | PK7521              | PK5521              |                     | PK6531*                 |                     | PK8731*             |
| 0~10                  | PK7522              | PK5522              | PK5722              | PK6532*                 | PK6732*             | PK8732*             |
| 0~2.5                 | PK7523              | PK5523              | PK5723              |                         |                     |                     |
| 0~1                   | PK7524              | PK5524              |                     | PK6534*                 | PK6734*             | PK8734*             |

\*日本国内仕様(SI単位適合品)  
日本国内仕様はpsiを消して出荷しています。



プロセスアダプターおよびアクセサリについては18 - 19ページを参照

# 産業アプリケーション用 圧力センサー ディスプレイなし

## コンパクト:

ディスプレイを排した、アナログ出力付き圧カトランスミッター。

## 堅牢性:

セラミック製静電容量式測定セルによる優れた長期安定性と過負荷耐性(PA型)。

## アプリケーションに特化:

水位測定(PS型)、絶対圧力測定(PT05型)に特化した設計。



### PA型 圧カトランスミッター

固定測定域の圧カトランスミッター。

セラミック製測定セルにより、高い耐過負荷性を提供。



| 測定範囲<br>ゲージ圧<br>[MPa] | 接圧部                |                    |                    |
|-----------------------|--------------------|--------------------|--------------------|
|                       | G 1/4 メス<br>コードNo. | G 1/4 オス<br>コードNo. | G 1/4 メス<br>コードNo. |
| アナログ出力                | 4~20mA             |                    | 0~10V              |
| 0~60                  | PA3060             |                    | PA9060             |
| 0~40                  | PA3020             |                    | PA9020             |
| 0~25                  | PA3021             | PA3521             | PA9021             |
| 0~10                  | PA3022             | PA3522             | PA9022             |
| 0~2.5                 | PA3023             | PA3523             | PA9023             |
| 0~1                   | PA3024             | PA3524             | PA9024             |
| 0~0.25                | PA3026             | PA3526             | PA9026             |
| -0.1~0.1              |                    | PA3509             |                    |
| -0.1~0                | PA3029             |                    | PA9029             |
| 0~0.1                 | PA3027             |                    | PA9027             |
| 0~0.025               | PA3028             | PA3528             | PA9028             |
| 0~0.01                |                    | PA3589             |                    |

### PT型 圧カトランスミッター

絶対圧力測定用。

固定測定域の圧カトランスミッター。

ステンレス製測定セル。





| 測定範囲<br>絶対圧<br>[MPa] | コードNo. |
|----------------------|--------|
| アナログ出力               | 4~20mA |
| 0~1                  | PT0504 |
| 0~0.4                | PT0505 |
| 0~0.16               | PT0517 |
| 0~0.1                | PT0507 |

**PS型  
投込み式圧力トランス  
ミッター**

液面レベル測定用。

媒体への耐久性に優れたPURIFEP製ケーブル。

ATEX(防爆指令)グループ、カテゴリ-M1、ならびにグループIIカテゴリ1Gおよび1D認証済みバージョン。

内部バント式ケーブルによる圧力補正。



プロセスアダプターおよびアクセサリについては18 - 19ページを参照

| 測定範囲<br>ゲージ圧<br>[kPa] | ケーブル<br>[m] | コードNo.  |
|-----------------------|-------------|---------|
| 標準アプリケーション用、CE認証      |             |         |
| 25                    | PUR, 5      | PS3208  |
| 60                    | PUR, 10     | PS3407  |
| 60                    | PUR, 15     | PS3427  |
| 60                    | PUR, 30     | PS3607  |
| 100                   | PUR, 15     | PS3417  |
| 100                   | PUR, 30     | PS3617  |
| 優れた耐媒体性、CE認証          |             |         |
| 25                    | FEP, 5      | PS4208  |
| 25                    | FEP, 10     | PS4408  |
| 60                    | FEP, 10     | PS4407  |
| 60                    | FEP, 20     | PS4506  |
| 100                   | FEP, 15     | PS4417  |
| 100                   | FEP, 30     | PS4607  |
| 危険区域用、CE、Ex、GL認証      |             |         |
| 25                    | FEP, 5      | PS308A* |
| 60                    | FEP, 10     | PS307A* |
| 100                   | FEP, 15     | PS317A* |

\* 日本での防爆認証は未取得。

# モバイルアプリケーション用 圧力センサー ディスプレイなし



## コンパクト:

ディスプレイを排した、アナログ出力付き圧力トランスミッター。

## 堅牢性:

ステンレス製測定セル。耐衝撃性、耐振動性。

## フレキシブル:

DEUTSCH社製、AMP社製、M12コネクタに対応。

## 耐熱性:

媒体温度-40~125°Cに対応。

## 迅速な応答:

2msの応答時間。

## アプリケーションに特化:

モバイルでの油圧アプリケーションに最適。

PU/PT型  
圧力トランスミッター  
モバイルアプリケーション用。



| 接圧部           | 測定範囲<br>ゲージ圧<br>[MPa] | コードNo. | コードNo.  | コードNo. |
|---------------|-----------------------|--------|---------|--------|
| コネクタ          |                       | M12    | DEUTSCH | AMP    |
| アナログ出力 4~20mA |                       |        |         |        |
| G 1/4 オス      | 0~60                  | PT5560 | PT5760  | PT5660 |
|               | 0~40                  | PT5500 | PT5700  | PT5600 |
|               | 0~25                  | PT5501 | PT5701  | PT5601 |
|               | 0~10                  | PT5502 | PT5702  | PT5602 |
|               | 0~2.5                 | PT5503 | PT5703  | PT5603 |
|               | 0~1                   | PT5504 | PT5704  | PT5604 |
| アナログ出力 0~10V  |                       |        |         |        |
| G 1/4 オス      | 0~60                  |        | PU5760  | PU5660 |
|               | 0~40                  |        | PU5700  | PU5600 |
|               | 0~25                  |        | PU5701  | PU5601 |
|               | 0~10                  |        | PU5702  | PU5602 |
|               | 0~2.5                 |        | PU5703  | PU5603 |
|               | 0~1                   |        | PU5704  | PU5604 |



E1

Vibration and shock resistant

IP 67  
IP 69 K

| 接圧部             | 測定範囲<br>ゲージ圧<br>[MPa] | コードNo. | コードNo.  |
|-----------------|-----------------------|--------|---------|
| コネクタ            |                       | M12    | DEUTSCH |
| アナログ出力 0.5~4.5V |                       |        |         |
| G 1/4 オス        | 0~60                  | PU8560 | PU8760  |
|                 | 0~40                  | PU8500 | PU8700  |
|                 | 0~25                  | PU8501 | PU8701  |
|                 | 0~16                  |        | PU8712  |
|                 | 0~10                  | PU8502 | PU8702  |
|                 | 0~6                   | PU8523 | PU8723  |
|                 | 0~2.5                 | PU8503 | PU8703  |
|                 | 0~1                   | PU8504 | PU8704  |

技術データおよび  
価格について  
[www.ifm.com/jp](http://www.ifm.com/jp)  
をご覧ください



プロセスアダプ  
ターおよびアクセ  
サリーについては  
18 - 19ページ  
を参照

# ハイジェニック アプリケーション用 圧力センサー ディスプレイ付き

## ハイジェニック:

ハイジェニック要件に適合する保護構造および材質を採用、認証取得。

## 堅牢性:

セラミック製静電容量式測定セルによる優れた長期安定性と過負荷耐性。

## 多用途性:

多様な接圧部に対応。

## 高精度:

優れた総合精度0.2%を実現。

## CIP/SIPプロセスに好適:

高い耐熱性、電子温度補正。



## PG型 圧力センサー

読取りやすいポインターディスプレイ。

LEDバーグラフ付きの回転式ディスプレイでスイッチポイントを表示。

トレンドまたは最小最大値を表示。

LEDディスプレイと光学タッチフィールドによる、出力機能のプログラミングに対応。

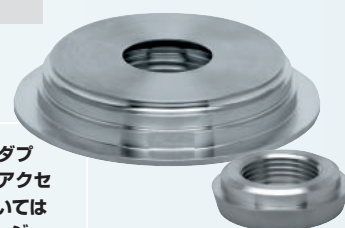


| 測定範囲<br>工場出荷時設定<br>ゲージ圧<br>[bar]                    | 接圧部                                  |                          |
|---|--------------------------------------|--------------------------|
|   | G 1 オス<br>Aseptoflex Vario<br>コードNo. | G 1 オス<br>コニカル<br>コードNo. |
| 1 x スイッチング出力 +<br>1 x アナログ出力 4~20mA/20~4mA、スケーリング可能 |                                      |                          |
| -1~25   | PG2793                               | PG2893                   |
| -1~10   | PG2794 (PG2734*)                     | PG2894                   |
| -1~4  | PG2795                               | PG2895                   |
| -0.125~25   | PG2796                               | PG2896                   |
| -1~1  | PG2799                               | PG2899                   |
| -0.05~1   | PG2797                               | PG2897                   |
| -0.0125~0.25  | PG2798                               | PG2898                   |
| -0.005~0.1  | PG2789                               | PG2889                   |

\* PG2734は国内仕様(SI単位適合品)。  
その他の製品は輸出仕様です。

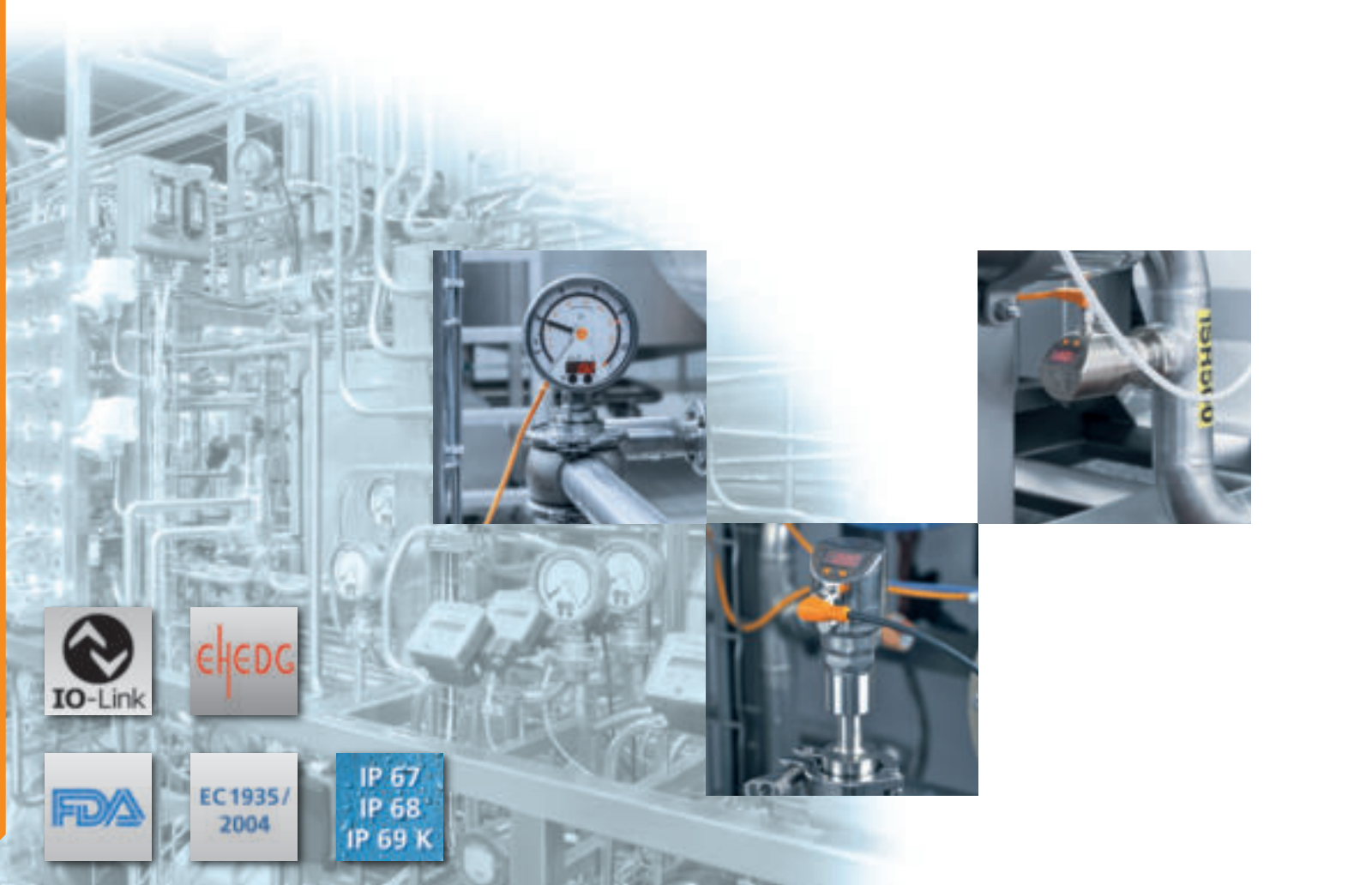
注意:日本の計量法に適合しない表示単位の製品は  
日本国内では使用できません。

プロセスアダプ  
ターおよびアクセ  
サリーについては  
18 - 19ページ  
を参照





ハイジエニック  
アプリケーション



**PI型  
圧力センサー**

2線式ではアナログ出力のプログラミングが可能。

3線/4線式の場合は、スイッチング出力にも対応。

IO-Link採用。

**PI型**

**圧カトランスミッター**

クランプ式接圧部付き、圧カトランスミッター。

最高200°Cまでの媒体温度に対応。



| 測定範囲<br>工場出荷時設定<br>ゲージ圧<br>[MPa]          | 接圧部                                  |                          | 接圧部                           |                             |
|---|--------------------------------------|--------------------------|-------------------------------|-----------------------------|
|   | G 1 オス<br>Aseptoflex Vario<br>コードNo. | G 1 オス<br>コニカル<br>コードNo. | 1.5"クランプ<br>(200°C)<br>コードNo. | 2"クランプ<br>(200°C)<br>コードNo. |
| 1 x スwitchング出力 + 1 x アナログ出力 4~20mA/20~4mA |                                      |                          |                               |                             |
| -0.1~10                                   |                                      | PI2602                   |                               |                             |
| -0.1~2.5                                  | PI2793                               | PI2893                   | PI2203                        | PI2303                      |
| -0.1~1.6                                  | PI2714                               | PI2814                   |                               |                             |
| -0.1~1                                    | PI2794                               | PI2894                   | PI2204                        | PI2304                      |
| -0.1~0.6                                  | PI2715                               | PI2815                   |                               |                             |
| -0.1~0.4                                  | PI2795                               | PI2895                   | PI2205                        | PI2305                      |
| -0.0124~0.25                              | PI2796                               | PI2896                   | PI2206                        | PI2306                      |
| -0.01~0.16                                | PI2717                               | PI2817                   |                               |                             |
| -0.1~0.1                                  | PI2799                               | PI2899                   | PI2209                        | PI2309                      |
| -0.005~0.1                                | PI2797                               | PI2897                   | PI2207                        | PI2307                      |
| -0.00124~0.025                            | PI2798                               | PI2898                   |                               |                             |
| -0.0005~0.01                              | PI2789                               | PI2889                   |                               |                             |

# ハイジェニック アプリケーション用 圧力センサー ディスプレイなし

## 高精度、記録作成機能:

0.2%の総合精度を記録した工場での校正証明書を、無料ダウンロード可能。

## ハイジェニック:

ハイジェニック要件に適合する保護構造および材質を採用、認証取得。

## 堅牢性:

セラミック製静電容量式測定セルによる優れた長期安定性と過負荷耐性。

## CIP/SIPプロセスに最適:

高い耐熱性、電子温度補正。



**PM型**  
圧力トランスミッター  
アナログ出力をプログラミング可能。  
精度0.2%。  
IO-Link採用。

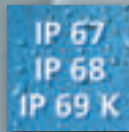
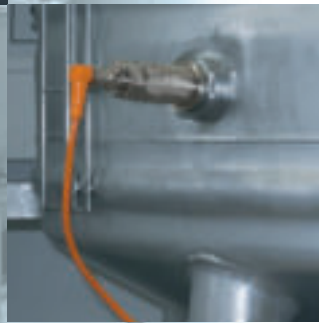


| 測定範囲<br>工場出荷時設定<br>ゲージ圧<br>[MPa] | 接圧部                                  |                          |
|----------------------------------|--------------------------------------|--------------------------|
|                                  | G 1 オス<br>Aseptoflex Vario<br>コードNo. | G 1 オス<br>コンカル<br>コードNo. |
| アナログ出力 4~20mA、スケーリング可能、IO-Link   |                                      |                          |
| -0.1~10                          |                                      | PM1602                   |
| -0.1~2.5                         | PM1703                               | PM1603                   |
| -0.1~1.6                         | PM1714                               | PM1614                   |
| -0.1~1                           | PM1704                               | PM1604                   |
| -0.1~0.6                         | PM1715                               | PM1615                   |
| -0.1~0.4                         | PM1705                               | PM1605                   |
| -0.0125~0.25                     | PM1706                               | PM1606                   |
| -0.01~0.16                       | PM1717                               | PM1617                   |
| -0.1~0.1                         | PM1709                               | PM1609                   |
| -0.005~0.1                       | PM1707                               | PM1607                   |
| -0.00125~0.025                   | PM1708                               | PM1608                   |
| -0.0005~0.01                     | PM1789                               | PM1689                   |



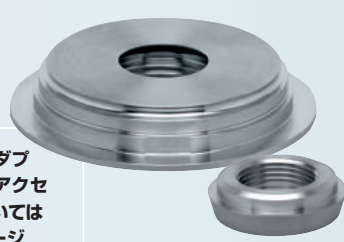


ハイジエニック  
アプリケーション



ご注文について  
[www.ifm.com/jp](http://www.ifm.com/jp)

| アクセサリの説明                | コードNo. |
|-------------------------|--------|
| PM1xxx型用<br>ゼロポイント設定ボタン | E30425 |



プロセスアダプ  
ターおよびアクセ  
サリーについては  
18 - 19ページ  
を参照

# 圧力センサー用 プロセスアダプターおよび 取付けアクセサリ



プロセス用  
アダプター



| 装置<br>接続部               | 接圧部           | 材質                                  | コード<br>No.    | 対応<br>センサー                     |
|-------------------------|---------------|-------------------------------------|---------------|--------------------------------|
| <b>産業アプリケーション用アクセサリ</b> |               |                                     |               |                                |
| G 1/4                   | G 1/4         | ステンレス(SUS316L/1.4404)、FKM           | <b>E30143</b> | メネジ付き<br>PN型<br>およびPA型<br>センサー |
| G 1/4                   | G 1/2         | ステンレス(SUS303/1.4305)、FPM (Viton)    | <b>E30050</b> |                                |
| G 1/4                   | G 1/2         | ステンレス(SUS303/1.4305)、FPM (Viton)    | <b>E30000</b> |                                |
| G 1/4                   | G 1/2         | ステンレス(SUS316L/1.4404)、FPM (Viton)   | <b>E30002</b> |                                |
| G 1/4                   | M20 x 1.5     | ステンレス(SUS303/1.4305)、FPM (Viton)    | <b>E30010</b> |                                |
| G 1/4                   | SAE 7 / 16-20 | ステンレス(SUS316L/1.4404)、FPM (Viton)   | <b>E30087</b> |                                |
| G 1/4                   | 1/4" NPT      | ステンレス(SUS316Ti/1.4571)              | <b>E30058</b> |                                |
| G 1/4                   | 1/2" NPT      | ステンレス(SUS316L/1.4404)               | <b>E30133</b> |                                |
| G 1/4                   | DN16          | ステンレス(SUS304/1.4301)                | <b>E30065</b> |                                |
| G 1/4                   | R 1/4         | 1.0718 (12L13)、FPM (Viton)          | <b>E30427</b> |                                |
| G 1/4                   | G 1/2         | ステンレス(316Ti/1.4571)、<br>FPM (Viton) | <b>E30135</b> | G 1/4<br>オネジ付き<br>センサー         |

アクセサリ



| 説明                             | コードNo.        | 対応センサー           |
|--------------------------------|---------------|------------------|
| <b>産業アプリケーション用アクセサリ</b>        |               |                  |
| ダンピングスクリュー、G 1/4 メネジ付きPN型センサー用 | <b>E30419</b> | PN               |
| 保護カバー                          | <b>E30420</b> |                  |
| L型固定金具                         | <b>E30421</b> |                  |
| タグクリップ                         | <b>E30422</b> |                  |
| ダンピングスクリュー、G 1/4 オネジ付きセンサー用    | <b>E30057</b> | PNx5xx、PK、PA35xx |
| サイフォン、G 1/4                    | <b>E30140</b> | PK               |
| サイフォン、G 1/2                    | <b>E30141</b> |                  |
| 保護カバー                          | <b>E30094</b> |                  |
| ケーブル固定金具                       | <b>E30399</b> |                  |
| フィルター                          | <b>E30400</b> | PS               |
| スプリッターボックス、端子台および通気孔付き         | <b>E30401</b> |                  |
| ウェイト(錘)                        | <b>E30402</b> | PQ               |
| ワンタッチ継ぎ手QS-G 1/8-6、Ø6mm配管用     | <b>E30076</b> |                  |
| ワンタッチ継ぎ手QS-G 1/8-8、Ø8mm配管用     | <b>E30077</b> |                  |
| DINレール用固定金具                    | <b>E37340</b> |                  |
| アダプター R 1/8 - R 1/8、回転可能       | <b>E37350</b> |                  |
| <b>パラメータ設定ツール</b>              |               |                  |
| IO-Linkインターフェース                | <b>E30396</b> | QA0011           |
| USB IO-Linkマスタ                 | <b>E30390</b> |                  |
| IO-Linkセンサー用メモリープラグ、パラメータメモリ   | <b>E30398</b> |                  |
| LR DEVICE(USBメモリ)              | <b>QA0011</b> |                  |



産業アプリケーション



ハイジエニック  
アプリケーション



最適のコネクターを  
お望みなら?  
[www.ifm.com/jp](http://www.ifm.com/jp)

プロセス用  
アダプター



| 装置接続部  | 接続部  | シーリング         | コードNo.        | コードNo.<br>リーク孔付き | 対応センサー            |
|--|--|---------------|---------------|------------------|-------------------|
| <b>ハイジエニックアプリケーション用ステンレス製アダプター(SUS316L/1.4435)</b> |  |               |               |                  |                   |
| G 1 オス<br>Aseptoflex<br>Vario                      | クランプ 1 - 1.5"                                  | シーリング         | <b>E33201</b> | <b>E33208</b>    | PG27xx,<br>PI27xx |
|  |  | メタル/メタル       | <b>E33701</b> | -                |                   |
|  | クランプ 2"  | シーリング         | <b>E33202</b> | <b>E33209</b>    |                   |
|  |  | メタル/メタル       | <b>E33702</b> | -                |                   |
|  | 配管用アダプター<br>DN32 (1.25")                       | シーリング         | <b>E33211</b> | -                |                   |
|  |  | メタル/メタル       | <b>E33711</b> | -                |                   |
|  | 配管用アダプター<br>DN40 (1.5")                        | シーリング         | <b>E33212</b> | -                |                   |
|  |  | メタル/メタル       | <b>E33712</b> | -                |                   |
|  | 配管用アダプター<br>DN50 (2")                          | シーリング         | <b>E33213</b> | -                |                   |
|  |  | メタル/メタル       | <b>E33713</b> | -                |                   |
|  | Varivent タイプF<br>DN25 (1") D = 50              | シーリング         | <b>E33221</b> | <b>E33228</b>    |                   |
|  |  | メタル/メタル       | <b>E33721</b> | -                |                   |
|  | Varivent タイプN<br>DN40~DN150<br>(1.5~6") D = 68 | シーリング         | <b>E33222</b> | <b>E33229</b>    |                   |
|  |  | メタル/メタル       | <b>E33722</b> | -                |                   |
|  | SMS DN40 (1.5")                                | メタル/メタル       | <b>E33731</b> | -                |                   |
| SMS DN50 (2")                                      | メタル/メタル  | <b>E33732</b> | -             |                  |                   |
| DRD フランジ D65                                       | シーリング  | <b>E33242</b> | -             |                  |                   |
| 汎用型アダプター<br>Rd 52                                  | シーリング  | <b>E33340</b> | -             |                  |                   |
| DIN11864<br>DN/OD33,7                              | シーリング  | <b>E33304</b> | -             |                  |                   |
| G 1/2  | シーリング  | <b>E30131</b> | -             |                  |                   |
| G 1 オス<br>コニカル                                     | クランプ 1 - 1.5"                                  | メタル/メタル       | <b>E33601</b> | -                | PG28xx,<br>PI28xx |
|  | 配管用アダプター<br>DN40 (1.5")                        | メタル/メタル       | <b>E33612</b> | -                |                   |
|  | Varivent タイプN<br>DN40~DN150<br>(1.5~6") D = 68 | メタル/メタル       | <b>E33622</b> | -                |                   |
| <b>ハイジエニックアプリケーション用ステンレス製溶接アダプター</b>               |  |               |               |                  |                   |
| G 1 オス<br>Aseptoflex<br>Vario                      | 溶接アダプター<br>D50                                 | シーリング         | <b>E30122</b> | <b>E30130</b>    | PG27xx,<br>PI27xx |
| G 1 オス<br>sealing cone                             | 溶接アダプター<br>D50                                 | メタル/メタル       | <b>E30013</b> | -                | PG28xx,<br>PI28xx |
|  |  | シーリング         | <b>E30072</b> | -                |                   |
| G 1 オス<br>Aseptoflex<br>Vario<br>sealing cone      | 溶接用マンドレル                                       |               | <b>E30435</b> | -                |                   |
| <b>ハイジエニックアプリケーション用アダプターアクセサリ</b>                  |  |               |               |                  |                   |
| G 1 オス<br>Aseptoflex<br>Vario                      | シーリングプラグ                                       | シーリング         | <b>E30128</b> |                  | PG27xx,<br>PI27xx |
|  | FKM Oリング                                       |               | <b>E30123</b> |                  |                   |
|  | PEEKリング  |               | <b>E30124</b> |                  |                   |
| G 1 オス<br>コニカル                                     | シーリングプラグ                                       |               | <b>E30070</b> |                  | PG28xx,<br>PI28xx |



ホームページはこちら:  
[www.ifm.com/jp](http://www.ifm.com/jp)

**ifm** – close to you!



ポジションセンサ



モーションコントロール  
ユニット



画像処理ユニット



セーフティユニット



プロセスセンサ



バスシステム



IO-Link



認証システム



状態監視システム



モバイルシステム



コネクタ



ソフトウェア



電源



アクセサリ



ifm efector株式会社

本社

〒103-0023

東京都中央区日本橋本町4-4-2

東山ビルディング10F

営業所 東京・名古屋・大阪・広島・九州

納期価格問い合わせ

☎ 0120 78 2070

E-mail: [info.jp@ifm.com](mailto:info.jp@ifm.com)

技術問い合わせ

☎ 0120 78 2071

E-mail: [Technical.jp@ifm.com](mailto:Technical.jp@ifm.com)