



아날로그와 IO-Link의 만남

유연하게 설정 가능한 아날로그 IO-Link 모듈

- 4개의 포트, 각 포트마다 1 아날로그 입력과 1 아날로그 출력 제공
- Y-스플리터를 사용하여 하나의 포트에 센서와 액추에이터 연결 가능
- 자유롭게 설정 가능: 전류 또는 전압 시그널
- 컨트롤러의 손쉬운 통합을 위한 IO-Link 통신
- 높은 보호등급을 갖춘 견고한 하우징



IP67

IP69



ifm - close to you!

| 설명 | 주문번호 | |
|--------------------------|---------------|---------------|
| | 냉각제 (주황색) | 식품 (회색) |
| 아날로그 IO-Link 모듈 | | |
| 4x 아날로그 In / 4x 아날로그 Out | AL2350 | AL2250 |

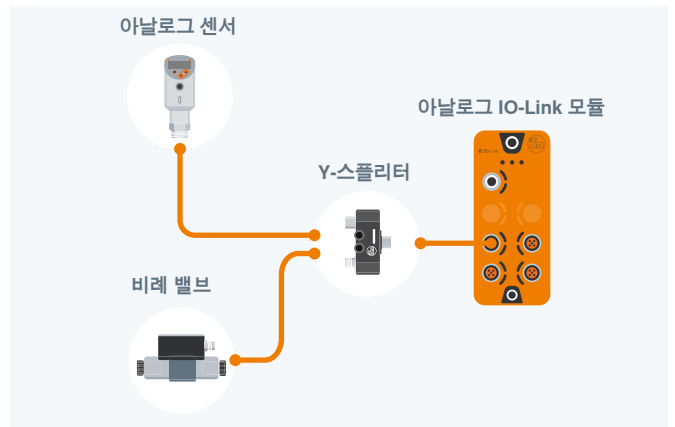
아날로그 어플리케이션 시나리오

아날로그 IO-Link 모듈은 검증된 아날로그 기술과 현대적인 IO-Link 통신을 결합하여 기존 시스템과 디지털 자동화 간의 격차를 해소합니다. 대표적인 어플리케이션 분야로는 상하수도 관리가 있으며, 레벨을 감지하고 밸브를 자동으로 제어하는 모든 과정이 단일 포트에 이루어집니다. 이 모듈은 서버 냉각 시스템에서 유량, 압력 및 온도를 신뢰성있게 제어할 수 있도록 합니다. 이를 통해 기존 아날로그 센서 및 액추에이터를 IO-Link 인프라에 쉽고 효율적으로 통합할 수 있습니다.

작동 원리

4개의 자유롭게 구성 가능한 포트가 각각 아날로그 입력과 출력을 제공함으로 최대의 유연성을 제공합니다. Y-스플리터를 사용하면 하나의 포트에서 센서와 액추에이터를 동시에 작동시킬 수 있으며, 아날로그 신호는 IO-Link를 통해 컨트롤러에 편리하게 통합됩니다. 위생에 민감한 용도를 위해 IP69 등급의 견고한 식품 등급 버전도 제공됩니다. 이 버전은 스테인레스 스틸 소켓과 식품 등급 하우징 소재를 사용하여 까다로운 산업 현장에서 일상적으로 사용할 수 있도록 디자인되었습니다.

| 기술 데이터 | |
|---|--|
| 포트 수 | 4 |
| 입력 | 4x 아날로그 |
| 출력 | 4x 아날로그 |
| IO-Link 포트 | 1 |
| 입력 / 출력기능 (설정 가능) | 4...20 mA / 0...20 mA / 0...10 V / 0...5 V |
| 출력의 정격 전류 [mA] | 500 |
| 냉각제 (주황색) 보호등급 하우징 소켓 / 커넥터 | IP67 폴리아미드 니켈 도금된 황동 |
| 식품 (회색) 보호등급 하우징 소켓 / 커넥터 | IP69 폴리아미드 스테인레스 스틸 |

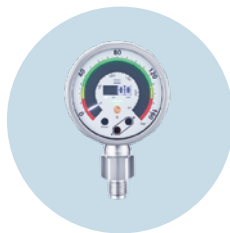


BEST FRIENDS

기술변경은 사전에 통보되지 않습니다. · 04.2026
ifm electronic gmbh · Friedrichstr. 1 · 45128 Essen



IO-Link 마스터
현장 호환가능한 PerformanceLine, 포트당 최대 2A



전자 압력계
측정값의 아날로그 디스플레이 및 출력



24 V 스위치모드 파워서플라이
센서 및 액추에이터의 파워서플라이



상세 기술 데이터:
ifm.com/fs/AL2350