



類比技術與 IO-Link的結合

靈活可配置的類比 IO-Link 模組

- 4 個埠，每個埠各含一個類比輸入與一個類比輸出
- 可透過Y型分接器，使用單一連接埠實現感測器與執行器的連接
- 自由配置：電流或電壓訊號
- IO-Link通訊技術，輕鬆整合至控制器
- 堅固的外殼，高防護等級



IP67

IP69



ifm – close to you!

說明	貨號	
	冷卻應用 (橙色)	食品應用 (灰色)
類比 IO-Link 模組		
4x 類比輸入 / 4x 類比輸出	AL2350	AL2250

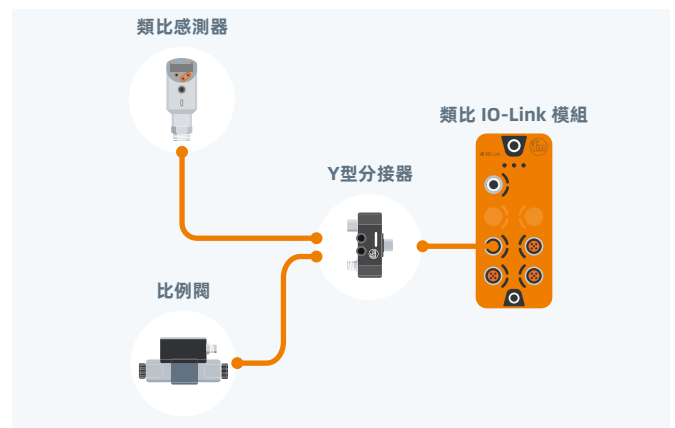
類比應用場景

類比式 IO-Link 模組結合了成熟的類比技術與現代化的 IO-Link 通訊技術，為現有系統與數位自動化之間架起一座橋樑。典型應用包括水與廢水管理領域，透過單一端口即可實現液位檢測與閥門自動控制。該模組亦能實現對伺服器冷卻系統中流量、壓力及溫度的可靠控制。這使得現有的類比感測器和執行器能夠輕鬆且高效地整合至 IO-Link 基礎架構中。

工作原理

四個可自由配置的埠，每個埠皆配備一個類比輸入與輸出，實現最高靈活性。透過 Y 型分接器，可同時在單一端口上操作感測器與執行器，同時將類比訊號便捷地整合至控制器中，此過程藉由 IO-Link 技術實現。針對衛生要求較高的應用，另提供具備 IP69 防護等級、不鏽鋼插座及食品級外殼材質的堅固食品級版本——可滿足嚴苛的日常工業使用需求。

技術資料	
端口數量	4
輸入	4x 類比
輸出	4x 類比
IO-Link 連接埠	1
輸入/輸出函數 (可配置)	4...20 mA / 0...20 mA / 0...10 V / 0...5 V
輸出電流額定值	[mA] 500
冷卻應用(橙色) 防護等級 外殼 插座/連接器	IP67 聚醯胺 鍍銀黃銅
食品應用(灰色) 防護等級 外殼 插座/連接器	IP69 聚醯胺 不鏽鋼

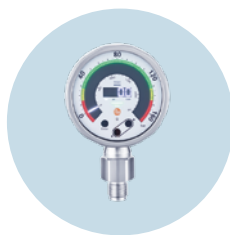


BEST FRIENDS

我方保留技術更改的權利，恕不另行通知。 · 04.2026
ifm electronic gmbh · Friedrichstr. 1 · 45128 Essen



IO-Link 主站
與現場相容的 Performance Line
主站，每個連接埠高達 2 A



電子壓力計
模擬顯示與測量值輸出



24 V 開關式電源
感測器和執行器電源



如需了解更多技術詳情，
請瀏覽：
ifm.com/fs/AL2350