

Tecnologia di sicurezza

# Sensori di sicurezza per macchine mobili



Sensori induttivi di sicurezza



**Richiesta della funzione di sicurezza in caso di attenuazione del sensore.**

**Costi ridotti poiché i target sono necessari soltanto nelle posizioni finali.**

**Ampia autodiagnosi per un funzionamento continuo senza manutenzione.**

**Progettati per applicazioni in ambienti difficili.**

**SIL 2**

**TÜV**  
certificato

Campo di temperatura  
-40...+85°C

**IP 69 K**

Resistente a vibrazioni e urti



## Il target attiva lo stato di sicurezza

I sensori di sicurezza passano allo stato di sicurezza non appena il target viene rilevato alla distanza di disattivazione sicura. Questa funzione di sicurezza, invertita rispetto ai precedenti sensori di sicurezza, facilita, ad esempio, la protezione di impianti gru o robot industriali in quanto i target devono essere montati solo nelle posizioni finali. I costi per materiale e installazione sono notevolmente ridotti.

## Equipaggiati al meglio per macchine mobili

Grazie al suo design robusto, il sensore è ideale per l'utilizzo in macchine mobili. In tali applicazioni controlla, ad esempio, l'estensione completa dei supporti o la corretta presa dei contenitori di rifiuti. Forti vibrazioni, temperature estreme e processi di pulizia non compromettono in alcun modo il funzionamento del sensore di sicurezza.





Tipo	Lunghezza [mm]	Montaggio	Zona di abilitazione [mm]	Distanza di disattivazione garantita [mm]	Codice art.
------	----------------	-----------	---------------------------	---	-------------

### Connettore M12 - 4 poli

M12 x 1	60	non schermato	> 6,0	< 3,0	<b>GF854S</b>
M18 x 1	60	schermato	> 7,5	< 4,0	<b>GG855S</b>
M18 x 1	60	non schermato	> 11,5	< 6,5	<b>GG854S</b>
M30 x 1,5	65	schermato	> 14,5	< 8,0	<b>GI855S</b>
M30 x 1,5	65	non schermato	> 21,5	< 12,0	<b>GI854S</b>

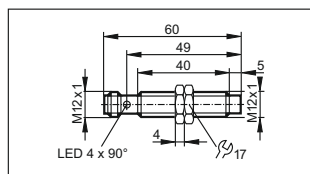
### Tecnica di collegamento

Tipo	Descrizione	Codice art.
	Connettore femmina, M12, cavo PUR, 2 m, nero	<b>EVM001</b>
	Connettore femmina, M12, cavo PUR, 5 m, nero	<b>EVM002</b>
	Connettore femmina, M12, cavo PUR, 10 m, nero	<b>EVM003</b>
	Connettore femmina, M12, cavo PUR, 2 m, nero	<b>EVM004</b>
	Connettore femmina, M12, cavo PUR, 5 m, nero	<b>EVM005</b>
	Connettore femmina, M12, cavo PUR, 10 m, nero	<b>EVM006</b>

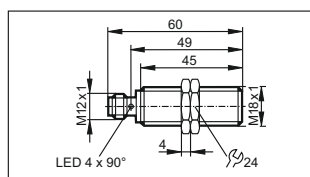
### Altri dati tecnici

Funzione di sicurezza	stato sicuro con attenuazione corretta
Modalità operativa	funzionamento continuo
ISO 13849-1	categoria 2 PL d
IEC 61508	SIL 2
IEC 62061	SIL 2 cl 2
Applicazioni	macchine mobili e applicazioni critiche
Tensione di esercizio [V DC]	8...32
Grado di protezione	IP 65, IP 66, IP 67, IP 68, IP 69K
Classe di protezione	III
Modello elettrico	PNP
Funzione uscita	2 x OSSD, CB 24 I / C 1
Stato di commutazione [LED]	giallo (4 x 90°)
Capacità di corrente permanente [mA]	50
Temperatura ambiente [°C]	-40...85

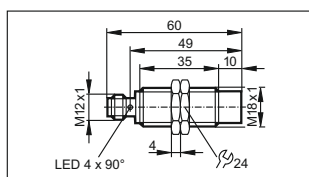
### Le dimensioni



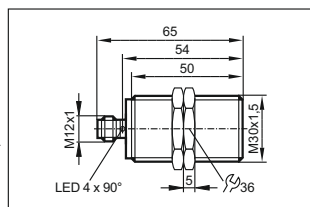
GF854S



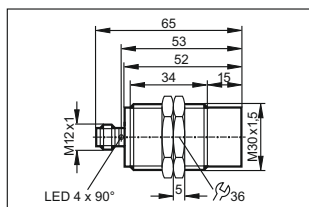
GG855S



GG854S

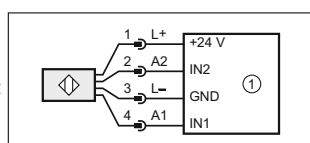


GI855S



GI854S

### Schema di collegamento



1) Unità logica di sicurezza

Materiali  
 boccola filettata, dadi di fissaggio: ottone bronzato bianco  
 superficie attiva: LCP giallo  
 corpo connettore: PEI

### Funzionamento affidabile senza interruzioni

Il sensore è dotato di valide funzioni diagnostiche interne che rilevano in modo affidabile difetti dei componenti, cortocircuiti o inversione dei contatti e disattivano le uscite in caso di anomalia.

Se utilizzato in modo appropriato, il sensore non richiede più manutenzione.