



位置感應器



# 2合1： 使用OGD反射率測量 距離與反射率



雷射感應器 / 測距感應器

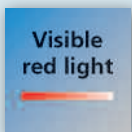


同步輸出距離值和反射率，  
提高過程可靠性

通過區分物體顏色/應力和距離/高度，  
進行識別和分揀

檢測距離可達1.5 m，  
方便靈活安裝

過程值可以在顯示器上顯示2種顏色  
並通過IO-Link發送



### 利用反射率區分物體

除了提供距離資訊外，OGD Reflectivity還測量物體的反射率，從而提高過程控制的可靠性。反射率可指示發射光的反射量，並根據物體表面顏色和屬性不同而異。因此，該感應器可用於區分不同顏色的飲料箱，以及檢測待運輸包裝上的列印標籤是否存在等。由於感應器在提供距離資訊外還可通過第二開關輸出提供反射率資訊，因此可以輕鬆實施自動化分揀應用。

OGD Reflectivity同樣可使用3個按鈕完成所有參數設置並通過顯示器清晰顯示2種顏色。



測量範圍 [mm]	背景消引功能 [m]	輸出	雷射防護等級	光點直徑最大值 [mm]	測量單位	產品型號
--------------	---------------	----	--------	-----------------	------	------

**雷射測距感應器 · M12連接器**

80...1500	...20	PNP	1	5	cm, refl (可選)	<b>OGD582</b>
-----------	-------	-----	---	---	------------------	---------------

**配件**

類型	產品敘述	產品型號
----	------	------

**安裝**

	卡箍安裝組, M10 螺紋, 模壓鑄鋅	<b>E20718</b>
	卡箍安裝組, M10 螺紋, 不鏽鋼	<b>E20870</b>
	卡箍安裝組, Ø 12 mm, 模壓鑄鋅	<b>E20836</b>
	卡箍安裝組, Ø 12 mm, 不鏽鋼	<b>E21207</b>
	桿, 100 mm, Ø 12 mm, M10 螺紋, 不鏽鋼	<b>E20938</b>
	鋁型材安裝的立方體, M10 螺紋, 模壓鑄鋅	<b>E20951</b>

**IO-Link**

	USB IO-Link 主站應用於產品的參數設定及分析 支援的通訊協定IO-Link (4.8, 38.4和230 Kbits/s)	<b>E30390</b>
	插拔內存, IO-Link 感應器參數記憶	<b>E30398</b>
	IO-Link 主站帶PROFINET 介面	<b>AL1100</b>
	LR DEVICE (以隨身碟提供) 本軟體用於 IO-Link 感應器與致動器的線上與離線參數設定	<b>QA0011</b>

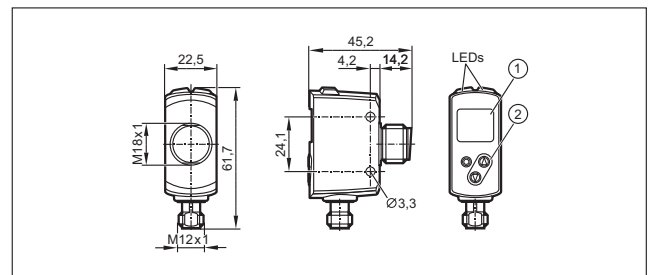
**連接技術**

	插座, M12, 2 m, 黑色, PUR 電纜	<b>EVC001</b>
	插座, M12, 5 m, 黑色, PUR	<b>EVC002</b>
	插座, M12, 2 m, 黑色, PUR 電纜	<b>EVC004</b>
	插座, M12, 5 m, 黑色, PUR	<b>EVC005</b>

**更多技術數據**

工作電壓	[V DC]	10...30
光線種類/波長		雷射光 650 nm
雷射防護等級		1
輸出		H / D 可開關
H = 亮通模式/D = 暗通模式		
外殼保護等級, 保護等級		IP 65 / IP 67 III
外部光線抵抗力	[klx]	10
開關狀態指示	LED	2 x 黃色
開關頻率	[Hz]	11
電流負載	[mA]	2 x 100
電流損耗	[mA]	75
短路保護, 脈衝		•
反相保護/過載保護		• / •
環境溫度	[°C]	-25...50
外殼材質	鏡頭	不鏽鋼 (1.4404 / 316L); ABS; PPSU; PMMA 玻璃

**尺寸**



- 1) 字母數字顯示, 3 digits
- 2) 編程按鈕

**接線圖**

