



ポジションセンサー



ToF式レーザーセンサー OGD Precision

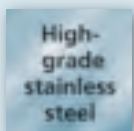
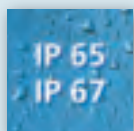
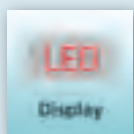
ミリ単位で正確に検出



レーザーセンサー



M18ナットで取付可能な小型でコンパクトな設計
タイムオブフライト技術を採用
ミリ単位で正確な距離測定
距離値は本体ディスプレイでの表示と、IO-Linkデータ通信可能
3つのボタンまたはIO-Linkで簡単に設定



過酷なアプリケーション向けの正確なタイムオブフライト距離センサー

PMD技術（光通信ミキサーデバイス）を備えた画期的なタイムオブフライト原理により、このセンサーは非常に正確に距離の測定を実行します。この距離情報を使うことで、たとえばOリングが取り付けられているかどうかなど、部品の存在や正しく取り付けられているかどうかを判定できます。優れた反射耐性と背景抑制、高い動作余裕度により、信頼性の高い運用が可能になります。

OGDのPMD技術は、従来の拡散反射型レーザーセンサーよりも非常に優れています。OGD Precisionは300 mmの距離で極めて小さい照明スポットで利用でき、非常に小さい部品も検出できます。

取り扱いが容易

スイッチポイントは3つの操作キーを使用して、またはIO-Linkから、ミリメートル単位で容易に設定でき、現在の距離値の読み出しも可能です。



検出距離 [mm]	背景抑制機能 [m]	出力	レーザー 保護クラス	スポット径 (最大検出距離時) [mm]	測定単位	コード No.
--------------	---------------	----	---------------	----------------------------	------	------------

光電距離センサー・M12コネクタ、C接続						
25~300	~19.2	PNP	1	3x3*	mm	OGD596
25~300	~19.2	NPN	1	3x3*	mm	OGD597

アクセサリ

形状	仕様 / 説明	コード No.
取付け		
	取付けセット 固定用金具, M10ネジ切り, 亜鉛ダイキャスト	E20718
	取付けセット 固定用金具, M10ネジ切り, ステンレス	E20870
	取付けセット 固定用金具, Ø12mm, 亜鉛ダイキャスト	E20836
	取付けセット 固定用金具, Ø12mm, ステンレス	E21207
	ロッド, 100mm, Ø12mm M10ネジ切り, ステンレス	E20938
	アルミプロファイルへの取付け用キューブ, M10ネジ切り, 亜鉛ダイキャスト	E20951

IO-Link

	IO-Link マスタのパラメータ設定および 分析用USB 通信プロトコル: IO-Link (4.8, 38.4, 230 kBit/s)	E30390
	メモリープラグ, IO-Link対応センサー用 パラメータメモリー	E30398
	IO-Linkマスタ Profinetインターフェース	AL1100
	LR DEVICE (USBメモリで提供) IO-Linkセンサー及びアクチュエーター のオンライン/オフライン時パラメータ 設定用ソフトウェア	QA0011

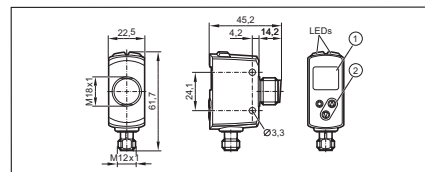
コネクタ

	ソケット, M12 2m黒, PURケーブル	EVC001		ソケット, M12 2m, ストレート, 5線式	EVC070
	ソケット, M12 5m黒, PURケーブル	EVC002		ソケット, M12 5m, ストレート, 5線式	EVC071
	ソケット, M12 2m黒, PURケーブル	EVC004		ソケット, M12 2m, L型, 5線式	EVC073
	ソケット, M12 5m黒, PURケーブル	EVC005		ソケット, M12 5m, L型, 5線式	EVC074

* 焦点 (150 mm) でのスポット径: 1x1 mm

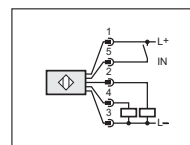
詳細技術データ		
使用電源電圧範囲	[V] DC	10~30
光源 / 波長		レーザー光 650 nm
レーザー保護クラス		1
出力 H = 入光時ON / D = 遮光時ON		入光時ON / 遮光時ON 切替可能
保護構造, 保護クラス		IP 65 / IP 67 III
外乱光耐性	[klx]	10
スイッチング状態	LED	2 x 黄色
応答周波数	[Hz]	11
定格電流	[mA]	2 x 100
消費電流	[mA]	75
短絡保護, パルス式		•
逆接続保護 / 過負荷保護		•/•
使用周囲温度	[°C]	-25~50
材質	外装	ステンレス (1.4404/SUS316L), ABS, PPSU PMMA, ガラス
	レンズ	

外形寸法図

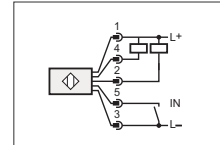


結線図

PNP出力



NPN出力



※IO-Linkを使用せず、レーザーON/OFF機能を使用する場合は5線式ケーブルをご使用ください

ifm - close to you!

技術的な詳細事項はwww.ifm.comをご覧ください。

製品改良のため、記載事項を予告なしに変更する場合があります。・04.2018