



# 让农业变得更高效率

适用于农业机械的ISOBUS网关

- 附加装置与牵引装置间的可靠通信
- 可使用ISOBUS功能库通过CODESYS轻松配置
- 全面集成“Task Controller（任务控制器）”智能农业操作界面



ifm – close to you!

说明	订货号
ISOBUS网关 (VT, AUX-N, Task Controller)	<b>CR3122</b>
ISOBUS网关 (VT, AUX-N)	<b>CR3121</b>

### 轻松实现高效智能农业

ISOBUS网关可以将智能农业相关的ISOBUS功能轻松集成至农业设备附加装置的控制程序中。通过随附的ISOBUS功能库，可以使用CODESYS V2.3或V3.5快速便捷地进行附加装置的可视化配置。

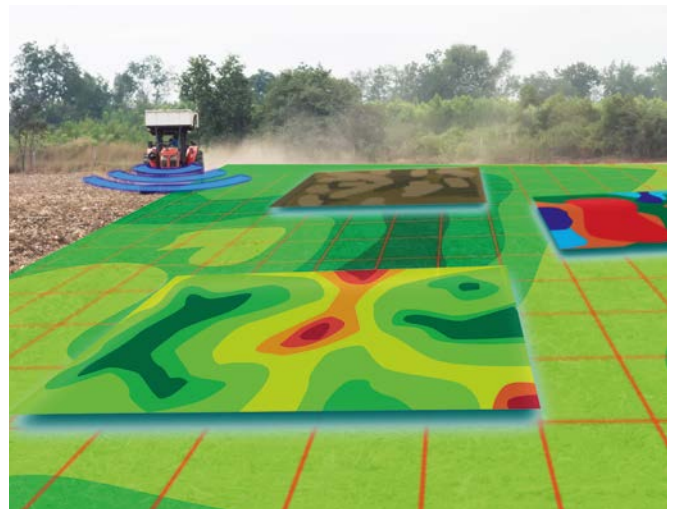
得益于优化的数据处理，只会发送需要在牵引装置显示器上显示的数据值，因此能显著降低数据总线上的负载。

### 充分利用Task Controller

除了虚拟终端和AUX-N功能（辅助控制功能）外，还可以通过ISOBUS网关充分利用“Task Controller”智能农业操作界面的自动化功能TC-Basic、TC-Geographic和TC-Section Control。通过M12连接器，ISOBUS网关可以通过CAN接口与任何ifm移动控制器轻松相连，甚至是后续增加的连接。

使用AEF认证的ISOBUS网关无需支付额外许可费用。

说明		技术数据
环境温度	[°C]	-40...80
工作电压	[V DC]	8...32
标称电压	[V DC]	12 / 24
CAN接口	数量 协议	2 CAN ISO11898, ISOBUS ISO11783
默认波特率	[Kbit/s]	250
防护等级		IP67



Task Controller记录的数据可在IT层进行处理，并用于进一步提高效率的智能农业措施。

## 最佳伙伴

我们保留进行技术变更的权利，恕不另行通知。 · 11.2023  
ifm electronic gmbh · Friedrichstr. 1 · 45128 Essen



**ecomatController**  
适用于移动机械应用及  
安全应用的控制器



**BasicController**  
带H桥、16个输入和  
输出的控制器



**ioControl**  
传感器的分布式连接模块，  
可自由编程



如需更多技术信息，  
请访问：  
[ifm.com/fs/CR3122](http://ifm.com/fs/CR3122)