



## 耕種更加高效

用於農業機械的 ISOBUS 閘道

- 附加裝置和牽引裝置之間可靠通信。
- 使用 ISOBUS 庫透過 CODESYS 進行使用者友善設定。
- 全面整合「任務控制器」智慧農業介面。



ifm – close to you!

說明	產品型號
ISOBUS 閘道 (VT、AUX-N、任務控制器)	<b>CR3122</b>
ISOBUS 閘道 (VT、AUX-N)	<b>CR3121</b>

### 高效智慧農業變得簡單

ISOBUS 閘道可以輕鬆地將智慧農業相關的 ISOBUS 功能整合到農業附加裝置的控制程式中。由於提供了 ISOBUS 功能庫，可以使用 CODESYS V2.3 或 V3.5 快速方便地設定附加裝置的可視化。

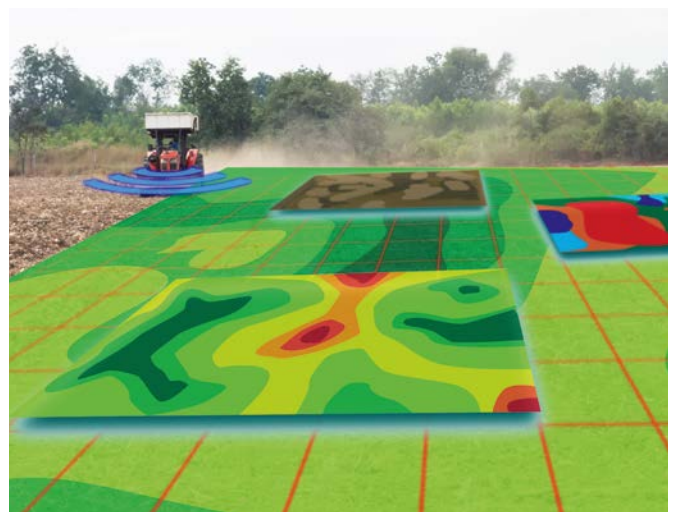
由於優化了資料處理，僅傳輸牽引裝置顯示器上可視化的值，從而顯著減少了資料總線上的負載。

### 充分利用任務控制器

除了虛擬終端和 AUX-N 功能 (輔助控制功能) 外，「任務控制器」智慧農業介面的自動化功能 TC-Basic、TC-Geographic 和 TC-Section Control 也可以透過 ISOBUS 閘道充分利用。有了 M12 連接器，ISOBUS 閘道可以透過 CAN 介面輕鬆與任何 ifm 的行動控制器連接，甚至可以在後續連接。

使用 AEF 認證的 ISOBUS 閘道不需要額外的授權費用。

技術資料		
環境溫度	[°C]	-40...80
工作電壓	[V DC]	8...32
額定電壓	[V DC]	12 / 24
CAN 介面	數量 協定	2 CAN ISO11898, ISOBUS ISO11783
預設波特速率	[Kbit/s]	250
防護等級		IP67



任務控制器記錄的資料可在 IT 層面處理，並用於進一步的高效智慧農業措施。

## BEST FRIENDS

我方保留技術更改的權利，恕不另行通知。 · 11.2023  
ifm electronic gmbh · Friedrichstr. 1 · 45128 Essen



**ecomatController**  
針對移動應用以及安全應用的控制器



**BasicController**  
帶有 H 橋的控制器，16 個輸入和輸出



**ioControl**  
分散連接感測器，自由程式化



如需了解更多技術詳情，請瀏覽：  
[ifm.com/fs/CR3122](http://ifm.com/fs/CR3122)