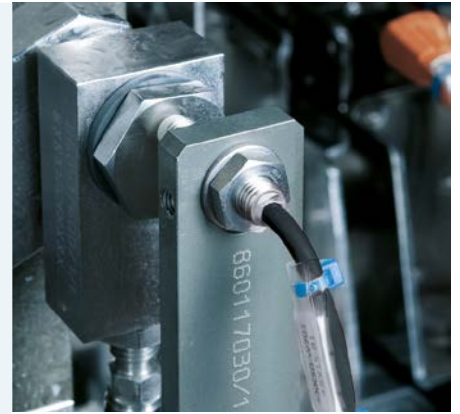




位置传感器

# 外形紧凑：采用M8设计的电感式接近开关



电感式接近开关



外形紧凑，适用于狭小空间

坚固可靠，同时感应面可提供不锈钢版本

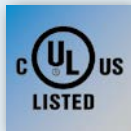
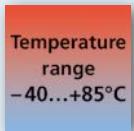
密封设计：防护等级达IP 65到IP 69K

工作温度范围广，应用广泛



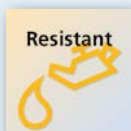
## 质轻、小巧且强大

无论是安装空间有限还是存在低重量要求，该接近开关极为紧凑的外壳都能轻松胜任：在工厂自动化、机床和快速移动的机械臂上，该小型接近开关的检测距离几乎与规格较大的同类接近开关相当。



## 适用于各种应用

由于采用高级不锈钢外壳，该传感器的耐受性非常高；同时，工作温度范围达-40到85 °C，防护等级达IP 65到IP 69K，使其具备广泛的应用可能。即使在难以接近的位置，LED开关状态指示也非常易于读取。





类型	总长 [mm]	检测范围 [mm]	安装	电气设计	开关量输出	订货号
----	------------	--------------	----	------	-------	-----

**3线制 · 全金属传感器 · 高级不锈钢材质感应面 · LED位于电缆端部件上 · PUR连接电缆**

M8 x 1	37.5	2	齐平	PNP	常开	IEC213
M8 x 1	37.5	2	齐平	PNP	常闭	IEC214
M8 x 1	37.5	2	齐平	NPN	常开	IEC215
M8 x 1	37.5	2	齐平	NPN	常闭	IEC216

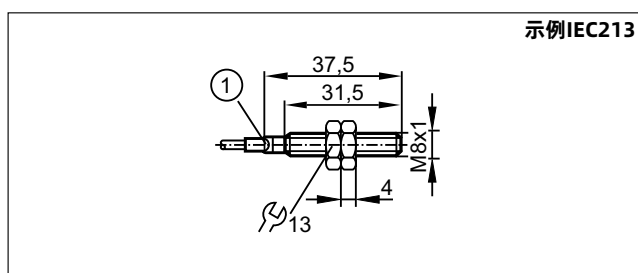
**3线制 · 不锈钢套管 · LCP天然色感应面 · LED位于电缆端部件上 · PUR连接电缆**

M8 x 1	27.5	3	齐平	PNP	常开	IES238
M8 x 1	27.5	6	非齐平	PNP	常开	IES239
M8 x 1	27.5	3	齐平	PNP	常闭	IES240
M8 x 1	27.5	6	非齐平	PNP	常闭	IES241
M8 x 1	27.5	3	齐平	NPN	常开	IES242
M8 x 1	27.5	6	非齐平	NPN	常开	IES243
M8 x 1	27.5	3	齐平	NPN	常闭	IES244
M8 x 1	27.5	6	非齐平	NPN	常闭	IES245

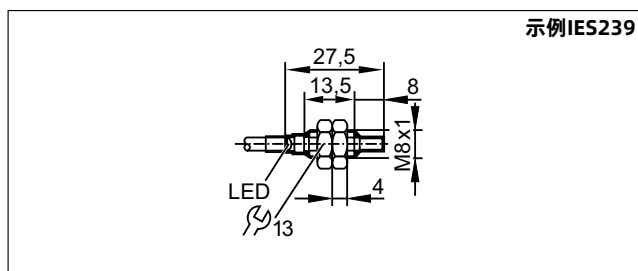
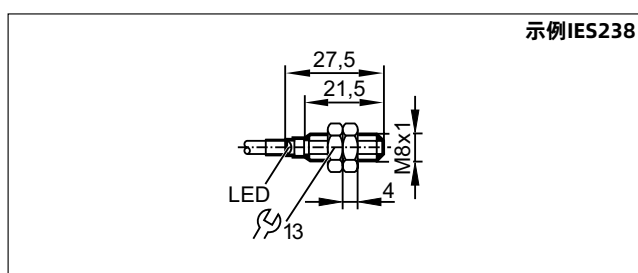
**2线制 · 不锈钢套管 · LCP天然色感应面 · LED位于电缆端部件上 · PUR连接电缆**

M8 x 1	27.5	3	齐平	PNP / NPN	常开	IES246
M8 x 1	27.5	6	非齐平	PNP / NPN	常开	IES247

## 尺寸



1) LED 黄色



## 更多技术参数

工作电压	[V]	10...30
电流消耗	[mA]	< 10
短路保护		是
反接保护		是
防护等级		IP 65, IP 66, IP 67, IP 68, IP 69K
保护等级		II
环境温度	[°C]	-40...85

外壳材料	感应面: LCP天然色或不锈钢, 外壳: 不锈钢, LED窗口: PEI
开关状态指示	4 x LED黄色
连接电缆	2 m PUR 3 x 0.14 mm <sup>2</sup>

## 附件

类型	说明	订货号
	M8角形托架	E10734
	安装夹	E11521