



L'analogique rencontre l'IO-Link

Module IO-Link analogique configurable de manière flexible

- 4 ports, avec chacun une entrée et une sortie analogiques
- Connexion du capteur et de l'actionneur possible via un seul port à l'aide d'un répartiteur en Y
- Librement configurable : signaux de courant ou de tension
- Communication IO-Link pour une intégration facile dans le système de commande
- Boîtier compact avec indice de protection élevé



ifm – close to you!

Description	Réf.	
	Coolant (lubrifiants) (orange)	Food (alimentaire) (gris)
Module IO-Link analogique		
4x In analogique / 4x Out analogique	AL2350	AL2250

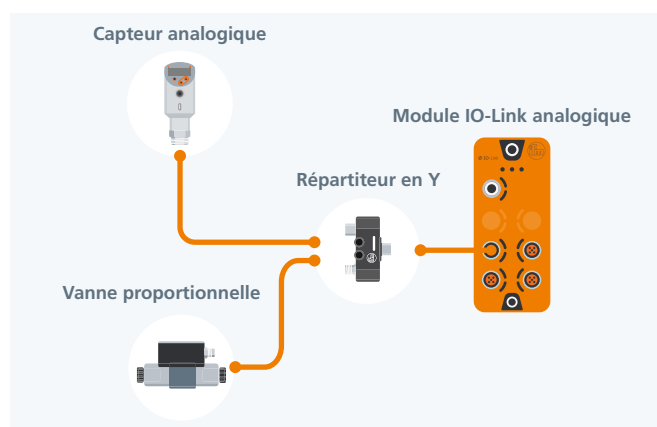
Scénarios d'utilisation analogiques

Le module IO-Link analogique combine une technologie analogique éprouvée avec une communication IO-Link moderne et fait le lien entre les installations existantes et l'automatisation numérique. Les applications typiques incluent la gestion de l'eau et des eaux usées, pour lesquelles les niveaux sont détectés et les vannes sont régulées automatiquement, le tout via un seul port. Le module permet également de contrôler de manière fiable le débit, la pression et la température dans le refroidissement des serveurs. Cela permet d'intégrer facilement et efficacement les capteurs et actionneurs analogiques existants dans l'infrastructure IO-Link.

Principe de fonctionnement

Quatre ports librement configurables, chacun avec une entrée et une sortie analogiques, offrent une flexibilité maximale. Un répartiteur en Y permet d'utiliser simultanément le capteur et l'actionneur sur un port, tandis que les signaux analogiques sont facilement intégrés dans le contrôleur via IO-Link. Pour les applications sensibles en matière d'hygiène, une version alimentaire robuste avec IP69, des prises en acier inoxydable et un boîtier en matériau apte au contact alimentaire est également disponible – prête à affronter les conditions difficiles de l'industrie au quotidien.

Données techniques	
Nombre de ports	4
Entrées	4x analogique
Sorties	4x analogique
Ports IO-Link	1
Fonction d'entrée / de sortie (à configurer)	4 à 20 mA / 0 à 20 mA / 0 à 10 V / 0 à 5 V
Courant des sorties [mA]	500
Coolant (orange) Indice de protection Boîtier Prise / connecteur	IP67 polyamide laiton nickelé
Food (gris) Indice de protection Boîtier Prise / connecteur	IP69 polyamide acier inox

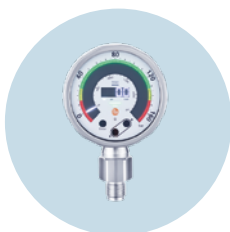


BEST FRIENDS

Nous nous réservons le droit de modifier les données techniques sans préavis. · 04.2026
ifm electronic gmbh · Friedrichstr. 1 · 45128 Essen



Maître IO-Link
PerformanceLine approprié pour l'emploi sur le terrain, jusqu'à 2 A par port



Manomètre transmetteur
Affichage et sortie analogiques des valeurs mesurées



Alimentation à découpage 24 V
Pour l'alimentation électrique des capteurs et des actionneurs



Autres données techniques disponibles sur : ifm.com/fs/AL2350