



Processamento industrial de imagens

# O novo Dualis: inspeção, medição e controle de objetos.



Sensores de visão

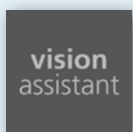
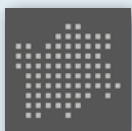


O sensor de visão 2D garante a qualidade do processo e do objeto.

Detecção de superfície e contorno para a navegação direcionada do braço de robô.

O software fácil de utilizar simplifica a configuração.

Função confiável com variações das condições de luminosidade.




## Versátil e indispensável

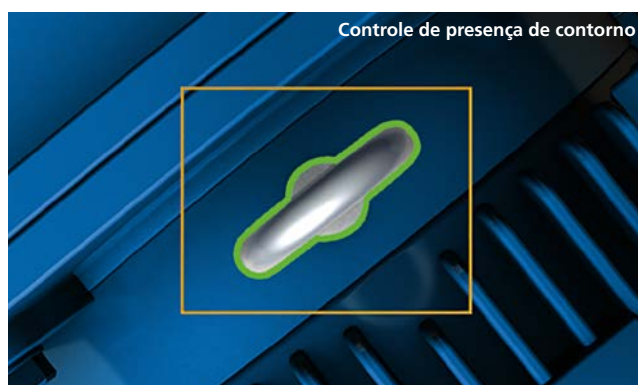
Clipes de retenção faltando, muita cola, uma roda dentada muito pequena: o novo Dualis detecta objetos e usa as superfícies, contornos, dimensões e distâncias entre eles para verificar se a qualidade do objeto ou a etapa do processo está correta. O Dualis também assume de forma confiável o controle exato dos braços do robô em um objeto, sendo assim um sensor versátil e indispensável em processos com baixas tolerâncias de erro.

O novo Dualis é configurado com o software ifm Vision Assistant fácil de usar. Quatro assistentes ajudam o usuário na criação das aplicações mais comuns: análise de superfície, detecção de contorno, medição do objeto e navegação do robô. Estas aplicações podem ser realizadas com apenas alguns cliques, e isso tanto de forma individual como em combinação.



Modelo	Ângulo de visão	Interface	Iluminação	
			infravermelha	RGB W
			Nº do pedido	Nº do pedido
	16°, objetiva padrão	EtherNet/IP	<b>O2D520</b>	<b>O2D500</b>
	30°, objetiva grande-angular	EtherNet/IP	<b>O2D522</b>	<b>O2D502</b>
	10°, teleobjetiva	EtherNet/IP	<b>O2D524</b>	<b>O2D504</b>
	16°, objetiva padrão	PROFINET, codificação L	<b>O2D530</b>	<b>O2D510</b>
	30°, objetiva grande-angular	PROFINET, codificação L	<b>O2D532</b>	<b>O2D512</b>
	10°, teleobjetiva	PROFINET, codificação L	<b>O2D534</b>	<b>O2D514</b>
	16°, objetiva padrão	PROFINET, codificação A	<b>O2D550</b>	<b>O2D540</b>
	30°, objetiva grande-angular	PROFINET, codificação A	<b>O2D552</b>	<b>O2D542</b>
	10°, teleobjetiva	PROFINET, codificação A	<b>O2D554</b>	<b>O2D544</b>

### Resolva a sua aplicação passo a passo:



O assistente de “Verificação de presença de contorno” apoia você na solução de uma verificação simples da presença de um contorno. Até mesmo um usuário inexperiente pode configurar a aplicação dentro de 2 minutos.

#### Calibração sensor-robô

O assistente de “calibração sensor-robô” permite o controle preciso de um objeto por meio do braço de um robô. Os sistemas de coordenadas do sensor e do robô são ajustados com exatidão entre si por meio da calibração dos marcadores.

#### Medição

O assistente de “medição” permite determinar contornos e superfícies de objetos que podem então ser relacionados entre si e as suas distâncias podem ser determinadas em valores absolutos.

#### Modo definido pelo usuário

Com o modo definido pelo usuário é possível resolver aplicações mais complexas com combinações de todas as funções.

#### Fácil conexão a robôs

A versão ProfiNet com um conector com codificação L para a alimentação de energia, facilita a conexão direta aos robôs industriais.



Usando o assistente “Verificação de presença blob”, você pode configurar facilmente uma aplicação para analisar os blobs. Blobs são pixels contíguos que formam uma área. Estas áreas podem ser verificadas quanto ao seu tamanho, formato ou outras características.

#### Várias opções para o perfeito controle de qualidade

O Dualis está disponível com iluminação infravermelha ou RGB W. Com esta última variante é possível distinguir os objetos pela sua cor. Objetos altamente refletivos também podem ser detectados facilmente graças ao filtro de polarização.

Em condições com variações luminosas intensas, o Dualis capta até 5 imagens com diferentes tempos de exposição e depois seleciona a imagem com a iluminação ideal para o controle de qualidade.

Graças ao filtro de luz diurna, o Dualis é extremamente insensível à luz externa.

#### Troca rápida graças ao cartão de memória

O Dualis está equipado com um cartão de memória ifm no qual os parâmetros e configurações são gravados. No caso de substituição do dispositivo, o cartão de memória pode ser usado para transferir facilmente os dados para o novo Dualis.