



Sensores de posición

# Uno para todas las aplicaciones: detector inductivo Kplus en carcasa plana.



Detectores inductivos

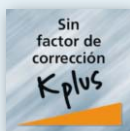
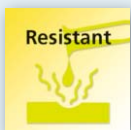


**Detección segura de todos los metales gracias al factor de corrección único ( $K=1$ ).**

**El diseño compacto aumenta las opciones de aplicación y reduce los costes de almacenamiento.**

**Inmunes a interferencias gracias a la gran resistencia a campos magnéticos hasta 300 mT.**

**Revestimiento antiadherente para evitar quemaduras por proyecciones de soldadura.**



## Ahorro de espacio y utilización versátil

El compacto detector Kplus en formato rectangular IQ se utiliza para determinar la posición de objetos metálicos en aplicaciones industriales con espacios reducidos. Gracias al alcance constante para todos los metales y al cable PUR apto para cadenas portacables, el sensor es apto sin mayor esfuerzo para múltiples escenarios de aplicación dentro de una planta.


## Robusto y resistente a soldaduras

Con una resistencia a campos magnéticos extremadamente alta, así como un revestimiento del cable reforzado y un revestimiento antiadherente, el sensor está equipado a la perfección para su uso en aplicaciones de soldadura.




Tipo	Dimensiones [mm]	Alcance [mm]	Conexión	Función de salida	Nº de pedido
------	------------------	--------------	----------	-------------------	--------------


#### Alimentación DC PNP

	20 x 8 x 32	8 enrasado	2 m, cable PUR	normalmente abierto	<b>IQ2010</b>
	20 x 8 x 32	8 enrasado	2 m, cable PUR	normalmente cerrado	<b>IQ2011</b>
	20 x 8 x 32	8 enrasado	0,3 m cable PUR / conector M12	normalmente abierto	<b>IQ2012</b>
	20 x 8 x 32	8 enrasado	0,3 m cable PUR / conector M12	normalmente cerrado	<b>IQ2013</b>

#### Alimentación DC NPN

	20 x 8 x 32	8 enrasado	2 m, cable PUR	normalmente cerrado	<b>IQ2014</b>
	20 x 8 x 32	8 enrasado	2 m, cable PUR	normalmente abierto	<b>IQ2015</b>
	20 x 8 x 32	8 enrasado	0,3 m cable PUR / conector M12	normalmente cerrado	<b>IQ2016</b>
	20 x 8 x 32	8 enrasado	0,3 m cable PUR / conector M12	normalmente abierto	<b>IQ2017</b>


#### Alimentación DC PNP - Revestimiento antiadherente resistente a proyecciones de soldadura

	20 x 8 x 32	8 enrasado	2 m, cable PUR	normalmente abierto	<b>IQW200</b>
	20 x 8 x 32	8 enrasado	0,3 m cable PUR / conector M12	normalmente abierto	<b>IQW201</b>

### Accesorios

Tipo	Descripción	Nº de pedido
------	-------------	--------------

#### Montaje

	Escuadra de fijación, acero inoxidable	<b>E12605</b>
---	--	---------------

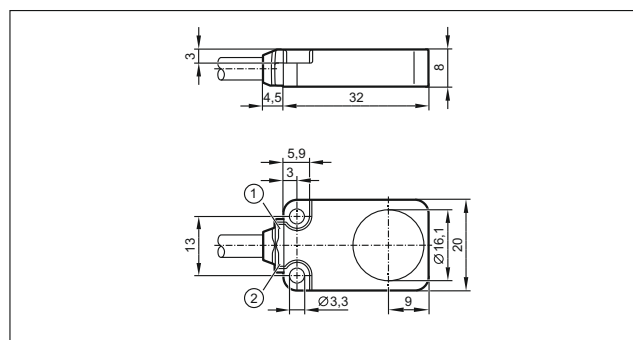
#### Sistemas de conexión

	Conector hembra, M12, 2 m negro, cable PUR	<b>EVC001</b>
	Conector hembra, M12, 5 m negro, cable PUR	<b>EVC002</b>
	Conector hembra, M12, 2 m negro, cable PUR	<b>EVC004</b>
	Conector hembra, M12, 5 m negro, cable PUR	<b>EVC005</b>
	Conector hembra, M12, 2 m gris, cable PUR	<b>EVW001</b>
	Conector hembra, M12, 5 m gris, cable PUR	<b>EVW002</b>
	Conector hembra, M12, 2 m gris, cable PUR	<b>EVW004</b>
	Conector hembra, M12, 5 m gris, cable PUR	<b>EVW005</b>

### Datos técnicos

Factores de corrección	acero: 1; acero inoxidable: 1; latón: 1; aluminio: 1; cobre: 1	
Tensión de alimentación [V DC]		10...30
Consumo de corriente [mA]		< 20
Protección contra polarización inversa		•
Protección contra cortocircuitos		•
Caída de tensión [V]		< 2,5
Corriente máxima [mA]		100
Temperatura ambiente [°C]		-40...85
Grado de protección		IP 65...IP 68
Clase de protección		III
Indicación del estado de conmutación	LED	amarillo
Materiales de la carcasa	fundición inyectada de cinc con revestimiento especial; superficie activa: LCP natural; ventana LED: TPU; parte moldeada: PUR	
Indicación del estado de funcionamiento	LED	verde

### Dimensiones



- 1) LED verde
- 2) LED amarillo