



Sensores de posição

Um para todas as aplicações: sensor Kplus indutivo em invólucro plano



Sensores indutivos



Detecção segura de todos os metais graças ao fator de correção (K=1) uniforme

O modelo compacto aumenta as possibilidades de aplicações e reduz os custos de armazenamento

Aplicação resistente à interferências graças à alta resistência à campos magnéticos de até 300 mT

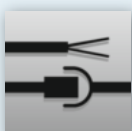
Revestimento antiaderente evita queimaduras por respingos de solda

IP 67
IP 68
IP 69-K

Gama de temperatura
-40...+85°C

Resistant

Resistant



Kplus
distância de comutação igual em todos os metais

Economia de espaço e aplicação versátil

O sensor compacto Kplus em formato retangular IQ é usado na determinação de posição de objetos metálicos em aplicações industriais com espaço limitado. Com distância de comutação constante para todos os metais e cabo PUR adequado para corrente de arrasto, o sensor é, sem esforço adicional, apropriado para vários tipos de cenários de aplicação dentro de uma instalação.

Robusto e resistente à soldagem

Com uma resistência magnética extrema, cabo com revestimento reforçado e um revestimento antiaderente, este sensor está perfeitamente equipado para a aplicação em áreas de soldagem.



Modelo	Dimensões [mm]	Distância de comutação [mm]	Conexão	Função de saída	Nº do pedido
Versão elétrica DC PNP					
	20 x 8 x 32	8 faceado	2m, cabo PUR	NO	IQ2010
	20 x 8 x 32	8 faceado	2m, cabo PUR	NC	IQ2011
	20 x 8 x 32	8 faceado	0,3 m cabo PUR / conector M12	NO	IQ2012
	20 x 8 x 32	8 faceado	0,3 m cabo PUR / conector M12	NC	IQ2013
Versão elétrica DC NPN					
	20 x 8 x 32	8 faceado	2m, cabo PUR	NC	IQ2014
	20 x 8 x 32	8 faceado	2m, cabo PUR	NO	IQ2015
	20 x 8 x 32	8 faceado	0,3 m cabo PUR / conector M12	NC	IQ2016
	20 x 8 x 32	8 faceado	0,3 m cabo PUR / conector M12	NO	IQ2017
Versão elétrica DC PNP · Revestimento antiaderente resistente à resíduos de soldagem					
	20 x 8 x 32	8 faceado	2m, cabo PUR	NO	IQW200
	20 x 8 x 32	8 faceado	0,3 m cabo PUR / conector M12	NO	IQW201

Acessórios

Modelo	Versão	Nº do pedido
--------	--------	--------------

Instalação

	Flange angular, aço inoxidável	E12605
--	--------------------------------	---------------

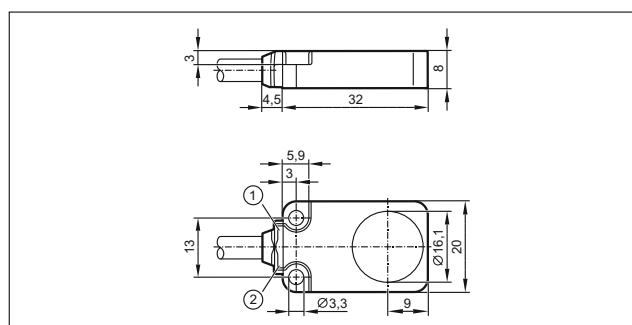
Tecnologia de conexão

	Conector fêmea, M12, 2 m preto, cabo PUR	EVC001
	Conector fêmea, M12, 5 m preto, cabo PUR	EVC002
	Conector fêmea, M12, 2 m preto, cabo PUR	EVC004
	Conector fêmea, M12, 5 m preto, cabo PUR	EVC005
	Conector fêmea, M12, 2 m cinza, cabo PUR	EVW001
	Conector fêmea, M12, 5 m cinza, cabo PUR	EVW002
	Conector fêmea, M12, 2 m cinza, cabo PUR	EVW004
	Conector fêmea, M12, 5 m cinza, cabo PUR	EVW005

Dados técnicos em comum

Fatores de correção		aço: 1; aço inoxidável: 1; latão: 1; alumínio: 1; cobre: 1
Tensão de operação	[V DC]	10...30
Consumo de corrente	[mA]	< 20
Proteção contra inversão de polaridade		•
Proteção contra curto-circuito		•
Queda de tensão	[V]	< 2,5
Capacidade de carga da corrente	[mA]	100
Temperatura ambiente	[°C]	-40...85
Grau de proteção		IP 65...IP 68
Classe de proteção		III
Indicação do estado de comutação	LED	amarelo
Material do invólucro		zinco moldado sob pressão com revestimento especial; superfície ativa: LCP natural; janela LED TPU; massa de enchimento: PUR
Indicador do estado de operação	LED	verde

Medidas



- 1) LED verde
- 2) LED amarelo