



Sicherheitstechnik

# Einfach sicher: Sicherheitssensoren für mobile Arbeitsmaschinen.



Induktive Sicherheitssensoren

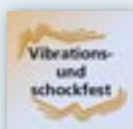
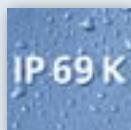
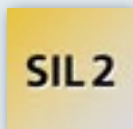


**Anforderung der sicherheitsbezogenen Funktion bei Bedämpfung des Sensors.**

**Geringer Aufwand, da Schaltfahnen lediglich in den Endlagen erforderlich sind.**

**Umfangreiche Selbstdiagnose für wartungsfreien Dauerbetrieb.**

**Konzipiert für den Einsatz in rauer Umgebung.**



## Schaltfahne aktiviert sicheren Zustand

Die Sicherheitssensoren schalten in den sicheren Zustand, sobald die Schaltfahne im gesicherten Abschaltabstand erfasst wird. Diese, im Vergleich zu bisherigen Sicherheitssensoren invertierte sicherheitsbezogene Funktion erleichtert beispielsweise die Absicherung von Krananlagen oder Industrierobotern, da die Schaltfahnen lediglich an den Endlagen angebracht werden müssen. Der Material- und Installationsaufwand sinkt erheblich.

## Bestens gerüstet für den mobilen Einsatz

Darüber hinaus ist der Sensor dank seiner robusten Bauart ideal für den Einsatz in mobilen Arbeitsmaschinen geeignet. Hier überwacht er beispielsweise das vollständige Ausfahren von Stützen oder das korrekte Ergreifen von Abfallbehältern.

Starke Vibrationen, extreme Temperaturen und Reinigungsvorgänge beeinträchtigen die Funktion des Sicherheitssensor in keiner Weise.



Bauform	Baulänge [mm]	Einbauart	Freigabezone [mm]	Gesicherter Ausschaltabstand [mm]	Bestell- Nr.
<b>M12-Steckverbindung · 4 polig</b>					
M12 x 1	60	nicht bündig	> 6,0	< 3,0	<b>GF854S</b>
M18 x 1	60	bündig	> 7,5	< 4,0	<b>GG855S</b>
M18 x 1	60	nicht bündig	> 11,5	< 6,5	<b>GG854S</b>
M30 x 1,5	65	bündig	> 14,5	< 8,0	<b>GI855S</b>
M30 x 1,5	65	nicht bündig	> 21,5	< 12,0	<b>GI854S</b>

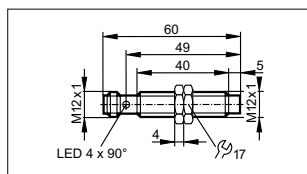
## Verbindungstechnik

Bauform	Ausführung	Bestell- Nr.
	Kabeldose, M12, 2 m, PUR-Kabel, halogenfrei, schwarz	<b>EVM001</b>
	Kabeldose, M12, 5 m, PUR-Kabel, halogenfrei, schwarz	<b>EVM002</b>
	Kabeldose, M12, 10 m, PUR-Kabel, halogenfrei, schwarz	<b>EVM003</b>
	Kabeldose, M12, 2 m, PUR-Kabel, halogenfrei, schwarz	<b>EVM004</b>
	Kabeldose, M12, 5 m, PUR-Kabel, halogenfrei, schwarz	<b>EVM005</b>
	Kabeldose, M12, 10 m, PUR-Kabel, halogenfrei, schwarz	<b>EVM006</b>

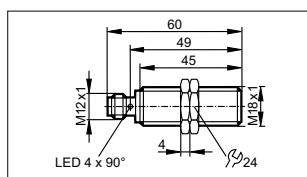
## Weitere technische Daten

Sicherheitsgerichtete Funktion	Sicherer Zustand bei korrekter Bedämpfung
Betriebsart	Dauerbetrieb
ISO 13849-1	Kategorie 2 PL d
IEC 61508	SIL 2
IEC 62061	SIL 2 cl 2
Applikationen	Einsatz in mobilen und rauen Anwendungen
Betriebsspannung [V DC]	8...32
Schutzart	IP 65, IP 66, IP 67, IP 68, IP 69K
Schutzklasse	III
Elektrische Ausführung	PNP
Ausgangsfunktion	2 x OSSD, CB 24 I / C 1
Schaltzustandsanzeige [LED]	gelb (4 x 90°)
Dauerhafte Strombelastbarkeit [mA]	50
Umgebungstemperatur [°C]	-40...85

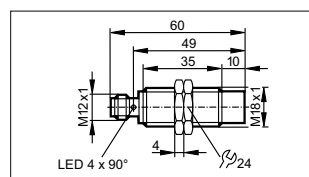
## Die Maße



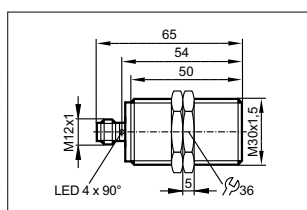
GF854S



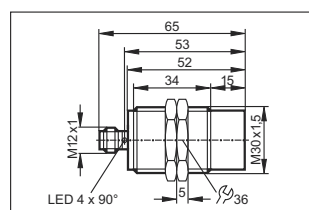
GG855S



GG854S

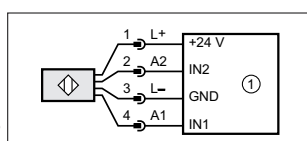


GI855S



GI854S

## Anschlusschema



1) Sicherheitsgerichtete Logikeinheit

Werkstoffe  
Gewindehülse,  
Befestigungsmuttern:  
Messing  
weißbronze beschichtet  
Aktive Fläche: LCP gelb  
Steckergehäuse: PEI

## Verlässlicher Betrieb ohne Unterbrechungen

Der Sensor ist mit fundierten internen Diagnosefunktionen versehen. Diese detektieren verlässlich unter anderem Bauteildefekte, Kurz- oder Querschlüsse und schalten die Ausgänge im Fehlerfall stromlos.

Bei bestimmungsgemäßer Verwendung ist eine Wartung des Sensors nicht mehr erforderlich.

Technische Änderungen behalten wir uns ohne vorherige Ankündigung vor. · 11.2020