



Sensori di posizione

Sensore induttivo Kplus con corpo piatto: uno per tutte le applicazioni



Sensori induttivi

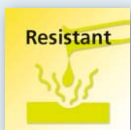


Rilevamento affidabile di tutti i metalli con fattore di correzione univoco (K=1).

Dimensioni compatte per maggiori possibilità di applicazione e riduzione dei costi di stoccaggio.

Immune alle interferenze grazie all'elevata resistenza elettromagnetica fino a 300 mT.

Rivestimento antiaderente per evitare l'adesione dei lapilli di saldatura.



Dimensioni compatte e utilizzo versatile

Il sensore compatto Kplus IQ parallelepipedo viene utilizzato per determinare la posizione di oggetti metallici in applicazioni industriali con spazi limitati. Con una distanza di commutazione costante per tutti i metalli e un cavo PUR ideale per catene portacavi, il sensore può essere utilizzato in numerose applicazioni all'interno di un impianto, senza ulteriori interventi.

Robusto e resistente ai lapilli di saldatura

Grazie alla sua resistenza elettromagnetica estremamente alta e al rivestimento del cavo rinforzato e antiaderente, questo sensore è perfettamente adatto per l'utilizzo in applicazioni di saldatura.



Tipo	Dimensioni [mm]	Distanza di commutazione [mm]	Collegamento	Funzione uscita	Codice art.
Modello elettrico DC PNP					
	20 x 8 x 32	8, schermato	cavo PUR 2 m	NO	IQ2010
	20 x 8 x 32	8, schermato	cavo PUR 2 m	NC	IQ2011
	20 x 8 x 32	8, schermato	cavo PUR di 0,3 m / connettore M12	NO	IQ2012
	20 x 8 x 32	8, schermato	cavo PUR di 0,3 m / connettore M12	NC	IQ2013
Modello elettrico DC NPN					
	20 x 8 x 32	8, schermato	cavo PUR 2 m	NC	IQ2014
	20 x 8 x 32	8, schermato	cavo PUR 2 m	NO	IQ2015
	20 x 8 x 32	8, schermato	cavo PUR di 0,3 m / connettore M12	NC	IQ2016
	20 x 8 x 32	8, schermato	cavo PUR di 0,3 m / connettore M12	NO	IQ2017
Modello elettrico DC PNP · Rivestimento antiaderente contro lapilli di saldatura					
	20 x 8 x 32	8, schermato	cavo PUR 2 m	NO	IQW200
	20 x 8 x 32	8, schermato	cavo PUR di 0,3 m / connettore M12	NO	IQW201

Accessori

Tipo	Descrizione	Codice art.
------	-------------	-------------

Montaggio

	Squadretta di fissaggio, inox	E12605
--	-------------------------------	---------------

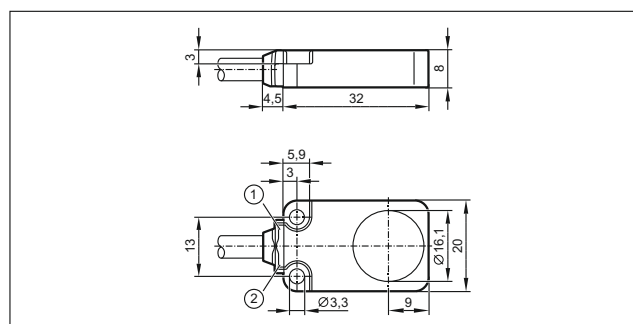
Tecnica di collegamento

	Connettore femmina M12, cavo PUR nero di 2 m	EVC001
	Connettore femmina M12, cavo PUR nero di 5 m	EVC002
	Connettore femmina M12, cavo PUR nero di 2 m	EVC004
	Connettore femmina M12, cavo PUR nero di 5 m	EVC005
	Connettore femmina M12, cavo PUR grigio di 2 m	EVW001
	Connettore femmina M12, cavo PUR grigio di 5 m	EVW002
	Connettore femmina M12, cavo PUR grigio di 2 m	EVW004
	Connettore femmina M12, cavo PUR grigio di 5 m	EVW005

Dati tecnici comuni

Fattori di correzione		acciaio: 1; inox 1.4404/AISI 316L: 1; ottone: 1; alluminio: 1; rame: 1
Tensione di esercizio	[V DC]	10...30
Corrente assorbita	[mA]	< 20
Protezione da inversione di polarità		•
Protezione contro cortocircuito		•
Caduta di tensione	[V]	< 2,5
Capacità di corrente	[mA]	100
Temperatura ambiente	[°C]	-40...85
Grado di protezione		IP 65...IP 68
Classe di protezione		III
Stato di commutazione	LED	giallo
Materiali corpo		zinco pressofuso rivestito; superficie attiva: LCP naturale finestra LED: TPU; resinatura: PUR
Funzionamento	LED	verde

Le dimensioni



- 1) LED verde
2) LED giallo