



透明監控流程

監控 ifm Vision Assistant 的附加元件

- 在儀表板上清晰可視化視覺感應器的影像和資料
- 可以快速偵測到與目標狀態的偏差並確定其原因
- 透過網路搜尋輕鬆整合新的和現有感應器
- 簡單的流程分析和趨勢偵測，多虧自動化影像和資料記錄



ifm – close to you!

說明	產品型號
Vision Assistant 監控工具 (包含 6 個連接)	E3D310
Vision Assistant 監控工具 (+1 個連接)	E3D311

監控工具可在 2.6 及以上的 ifm Vision Assistant 版本中啟用。

集中監控流程品質

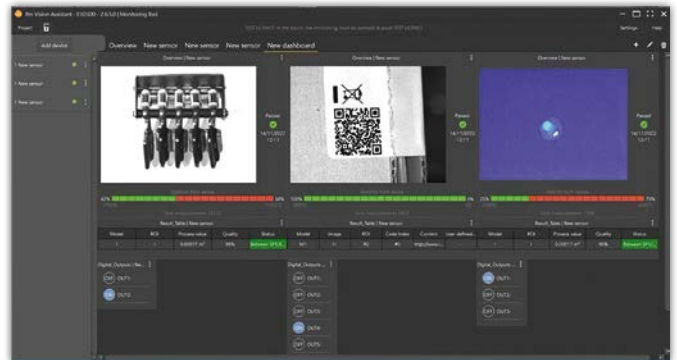
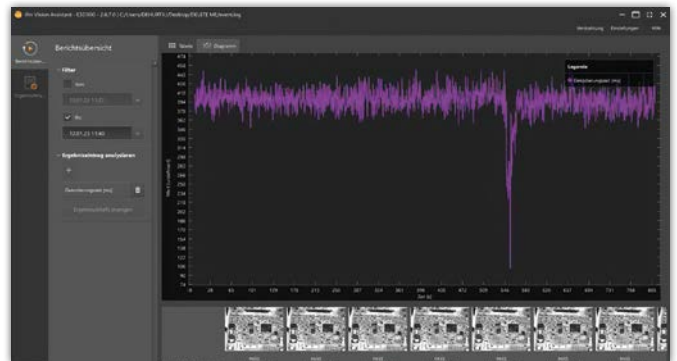
監控工具作為 ifm Vision Assistant 的附加元件，您可在儀表板上綜合網路中視覺感應器的影像和過程資料。這樣您隨時可清晰了解相關即時影像、合格和不合格部件統計以及來自感應器的任何狀況訊息。

更快偵測並消除偏差

這種清晰的概覽有助於您直接在生產環境中和在中央位置即時監控流程操作，并快速識別可能的偏差。維護或糾正措施可在較短的響應時間內執行，並且可保持較高的流程品質。

根據資料記錄明確趨勢

此外，您還可以使用自動產生的資料記錄來分析流程發展，從中得出趨勢並提前採取行動。



BEST FRIENDS

我方保留技術更改的權利，恕不另行通知。 · 04.2023
ifm electronic gmbh · Friedrichstr. 1 · 45128 Essen



O3D 3D 感應器
針對物體測量，抓爪導航等



O2D 2D 視覺感應器
用於分析表面和輪廓



O2I 1D/2D 讀碼器
自動分析並檢查代碼和文字



如需了解更多技術詳情，
請瀏覽：
ifm.com/fs/E3D310