

Misurazione della temperatura in formato compatto

Risultati affidabili nonostante lo spazio limitato

- Ideale per installazione in spazi ristretti e tubi di piccolo diametro
- Sonda da 3 e 6 mm per una minima restrizione del tubo
- Elevata precisione di misura e funzioni diagnostiche avanzate grazie ad un modernissimo software



ifm – close to you!

Campo di misura	Diametro sonda [mm]	Lunghezza sonda [mm]	Raccordo a processo	Codice art.
-10...150 °C	3	17	M12 x 1,5	TC1101
0...160 °C	3	17	M12 x 1,5	TC1102
0...100 °C	3	17	M12 x 1,5	TC1107
-10...150 °C	6	25	G½ guarnizione conica	TC2501
0...160 °C	6	25	G½ guarnizione conica	TC2502
0...100 °C	6	25	G½ guarnizione conica	TC2507
-10...150 °C	6	50	G½ guarnizione conica	TC2511
0...160 °C	6	50	G½ guarnizione conica	TC2512
0...100 °C	6	50	G½ guarnizione conica	TC2517

Compatto senza compromessi sulle prestazioni

Il trasmettitore di temperatura compatto è stato sviluppato appositamente per applicazioni con spazi di installazione molto limitati e tubi di piccolo diametro. L'alloggiamento in acciaio inox è notevolmente più piccolo di quello dei trasmettitori convenzionali e si adatta facilmente anche all'installazione in spazi molto ristretti.

La sonda compatta evita restrizioni del tubo riducendo così la resistenza al flusso, un vantaggio decisivo per i tubi di piccolo diametro. Speciali adattatori assicurano una profondità di installazione ottimale nei tubi e consentono un posizionamento preciso dell'elemento di misura senza ulteriori interventi meccanici.

Il sensore è dotato anche di moderne funzioni software e di un'indicazione ben visibile dello stato tramite anello LED. Con un'elevata precisione di misura, grado di protezione IP69 e IO-Link, il sensore è una soluzione performante per le applicazioni più esigenti, dagli impianti industriali compatti nell'industria alimentare ai circuiti di raffreddamento nei data center.

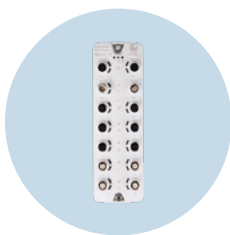
Dati tecnici		
Tensione di esercizio	[V DC]	18...32
Funzione uscita Uscita di commutazione	[mA]	4...20
Resistenza alla pressione	[bar]	100
Tempo di risposta T05 / T09	[s]	0,5 / 1,5
Campo di misura	[°C]	-25...160
Precisione	[K]	± 0,2
Temperatura ambiente	[°C]	-25...80
Materiali a contatto con il fluido		inox (1.4404 / AISI 316L)
Grado di protezione		IP67, IP68, IP69

BEST FRIENDS

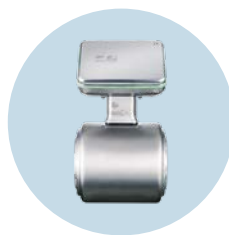
Ci riserviamo il diritto di apportare modifiche tecniche senza preavviso. · 04.2026
ifm electronic gmbh · Friedrichstr. 1 · 45128 Essen



Trasmettitore di pressione PL15
Design compatto per applicazioni industriali e con macchine mobili



Master IO-Link
Master da campo per l'utilizzo in applicazioni igieniche



Foodmag SMF150
Coprire più grandezze di misura con un unico dispositivo



Per ulteriori dati tecnici, consultare:
ifm.com/fs/TC1101