



Sensori di processo

# Piccolo trasmettitore con connettore per valvole DIN integrato



Sensori di pressione

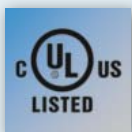


**Robusto corpo in acciaio inox saldato con alto grado di protezione IP 67.**

**Precisione di misura  $< \pm 0,5\%$ , ripetibilità  $< \pm 0,05\%$ .**

**Tempo di risposta molto rapido: solo 2 millisecondi.**

**Dimensioni compatte con raccordo a processo.**



## Sostituzione rapida e semplice

Nonostante ci siano numerose alternative, i connettori per valvole vengono utilizzati ancora spesso per collegare i sensori in molti impianti. Con il sensore PT50xx, ifm fornisce sensori di pressione compatti con connettore per valvole integrato. Così è facile integrare i sensori negli impianti esistenti utilizzando il cablaggio già disponibile. Ciò consente un risparmio di tempo e costi.

## Tecnologia affidabile e alto grado di protezione

Il sensore PT50xx si basa sulla famiglia di prodotti PT5, consolidatasi al meglio sul mercato. Si contraddistingue per la sua robusta cella di misura a film sottile, senza guarnizione, in un corpo compatto di 19 mm. Con un connettore femmina corrispondente (es. E30447), il connettore per valvole qui utilizzato raggiunge il grado di protezione IP 67. Ciò garantisce una maggiore sicurezza funzionale rispetto ai sensori IP 65 con connettore per valvole, tipici sul mercato.



## Accessori

Tipo	Descrizione	Codice art.
	Adattatore PX M16 – G 1/4 maschio	<b>E30460</b>
	Adattatore PX M16 – R 1/4	<b>E30461</b>
	Adattatore PX M16 – 1/4 NPT	<b>E30462</b>
	Adattatore G 1/4 femmina – cono di tenuta L8	<b>E30463</b>
	Adattatore G 1/4 femmina – cono di tenuta S8	<b>E30464</b>
	Adattatore G 1/4 – G 1/2, acciaio inox (1.4571 / AISI 316Ti)	<b>E30135</b>

## Tecnica di collegamento

Tipo	Descrizione	Codice art.
	Connettore femmina, connettore per valvole DIN 43650 A, IP 67	<b>E30447</b>
	Connettore femmina, connettore per valvole DIN 43650 A, IP 65	<b>E10058</b>

Campo di misura pressione relativa [bar]	P <sub>sovraccarico max.</sub> [bar]	P <sub>scoppio min.</sub> [bar]	Codice art.
--	--------------------------------------	---------------------------------	-------------

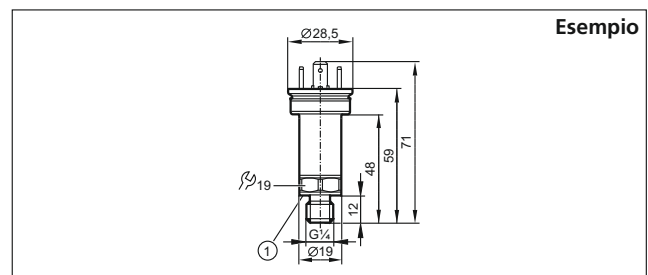
### Funzione uscita 4...20 mA

0...600	1500	2500	<b>PT5060</b>
0...400	1000	1700	<b>PT5000</b>
0...250	625	1200	<b>PT5001</b>
0...160	400	1100	<b>PT5012</b>
0...100	250	1000	<b>PT5002</b>
0...60	150	900	<b>PT5023</b>
0...40	100	800	<b>PT5043</b>
0...25	65	600	<b>PT5003</b>
0...16	40	450	<b>PT5014</b>
0...10	25	300	<b>PT5004</b>
0...6	15	200	<b>PT5015</b>

### Dati tecnici comuni

Tensione di esercizio [V DC]	8,0...36
Protezione da inversione di polarità	•
<b>Precisione / Deriva (in % dell'intervallo)</b>	
Esattezza del segnale analogico	< ± 0,5
Linearità	< ± 0,1 (BFSL) / < ± 0,2 (LS)
Isteresi	< ± 0,2
Ripetibilità	< ± 0,05
Stabilità a lungo tempo	< ± 0,1
<b>Coefficiente di temperatura nel campo di 40...125 °C (in % dell'intervallo per 10 K)</b>	
Coef. temp. punto zero + intervallo	< ± 0,1 (0...80 °C) < ± 0,2 (-40...0 °C; 80...125 °C)
Temperatura del fluido [°C]	-40...125
Grado di protezione	IP 67
Materiali a contatto con il fluido	FKM, acciaio inox (1.4542 / AISI 630)
Tempo di risposta [ms]	2

## Le dimensioni



1) Guarnizione