



L'analogico incontra IO-Link

Modulo IO-Link analogico, configurabile in modo completamente flessibile

- 4 porte, ciascuna con un ingresso e un'uscita analogici
- Possibilità di collegare sensore e attuatore tramite un'unica porta mediante un ripartitore a Y
- Liberamente configurabile: segnali di corrente o tensione
- Comunicazione IO-Link per una semplice integrazione nel sistema di controllo
- Design robusto con alto grado di protezione



IP67

IP69



ifm – close to you!

Descrizione	Codice art.	
	Coolant (arancione)	Food (grigio)
Modulo IO-Link analogico		
4 Ingressi analogici / 4 Uscite analogiche	AL2350	AL2250

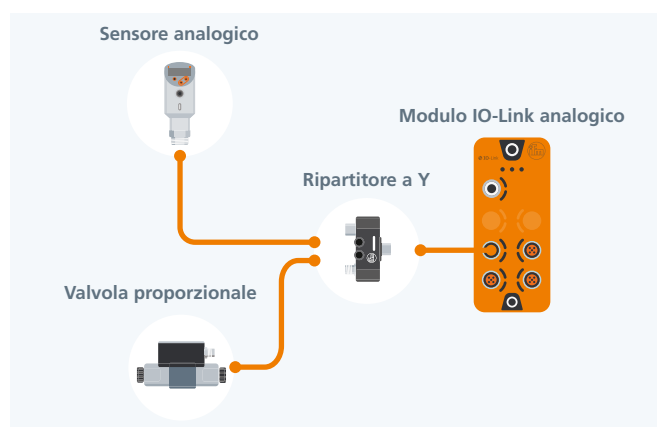
Scenari di impiego analoghi

Il modulo IO-Link analogico combina la collaudata tecnologia analogica con la moderna comunicazione IO-Link, creando un ponte tra impianti esistenti e automazione digitale. Le applicazioni tipiche includono la gestione dell'acqua e delle acque reflue, dove è possibile rilevare i livelli e regolare automaticamente le valvole, tutto tramite un'unica porta. Il modulo consente un controllo affidabile di flusso, pressione e temperatura anche nel raffreddamento dei server. In questo modo sensori e attuatori analogici già installati possono essere integrati nella struttura IO-Link in modo semplice ed efficiente.

Funzionamento

Quattro porte liberamente configurabili, ciascuna con ingresso e uscita analogici, consentono la massima flessibilità. Mediante un ripartitore a Y è possibile utilizzare sensore e attuttore contemporaneamente sulla stessa porta, mentre i segnali analogici vengono comodamente integrati nel sistema di controllo tramite IO-Link. Per le applicazioni igieniche è disponibile anche una versione Food, particolarmente robusta, con grado di protezione IP69. È dotata di connettori femmina in acciaio inox e di un involucro realizzato con materiali idonei al contatto con alimenti, pronta per l'uso quotidiano in ambienti industriali.

Dati tecnici	
Numero di porte	4
Ingressi	4 analogici
Uscite	4 analogiche
Porte IO-Link	1
Funzione ingresso/uscita (configurabile)	4...20 mA / 0...20 mA / 0...10 V / 0...5 V
Capacità di corrente delle uscite [mA]	500
Coolant (arancione) Grado di protezione Alloggiamento Connettore	IP67 poliammide ottone nichelato
Food (grigio) Grado di protezione Alloggiamento Connettore	IP69 poliammide acciaio inox

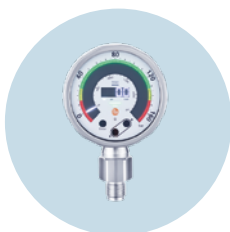


BEST FRIENDS

Ci riserviamo il diritto di apportare modifiche tecniche senza preavviso. · 04.2026
ifm electronic gmbh · Friedrichstr. 1 · 45128 Essen



Master IO-Link
PerformanceLine da campo,
fino a 2 A per porta



Manometro elettronico
Display analogico e uscita
dei valori di misura



Alimentatore switching 24 V
Per l'alimentazione di sensori
e attuatori



Per ulteriori dati tecnici,
consultare:
ifm.com/fs/AL2350