



# アナログとIO-Linkの融合

## アナログ入出力対応IO-Linkモジュール

- 4点の各ポートでアナログ入力・出力設定が可能
- Y型分岐コネクタを使い1点のポートでセンサ(入力)とアクチュエータ(出力)を同時接続
- 電流・電圧の信号設定が可能
- IO-Linkを介しPLCと簡単に接続
- 産業環境に最適な高保護構造の堅牢ハウジング



IP67

IP69



ifm – close to you!

仕様 / 説明	製品コード	
	一般産業用 (オレンジ)	食品産業用 (グレー)
アナログ IO-Link モジュール		
4x アナログ入力 / 4x アナログ出力	AL2350	AL2250

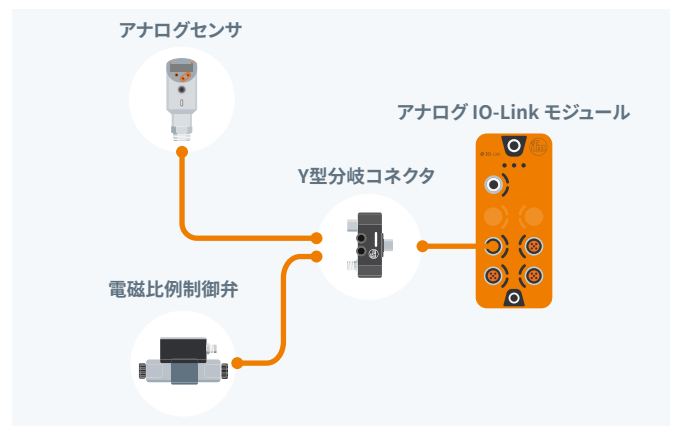
### アナログ機器と接続し多彩な用途に対応

アナログ対応IO-Linkモジュールは、既存のアナログ機器を最新のIO-Link通信に接続し、デジタル化と自動化を実現します。一般的な用途例として水処理設備でレベル検出とバルブの自動制御を、1点のポート接続で完結できます。また、データセンタ環境監視では、サーバ冷却設備の流量・圧力・温度を高い信頼性で制御することが可能です。既存のアナログセンサやアクチュエータをIO-Linkインフラと簡単に統合でき、拡張性を向上します。

### 機能

4点の各ポートでアナログ入力と出力を設定でき、柔軟性を最大限に高めます。Y型分岐コネクタを使い、1点のポートにセンサとアクチュエータを同時に接続して、アナログ信号をIO-Link経由でコントローラに伝送することが可能です。さらに、衛生用途に対応するハイジエニックタイプは、保護構造IP69の堅牢設計を備え、ステンレス製ソケットと食品グレードのハウジング材質により、食品・飲料の生産現場にご利用いただけます。

技術データ	
ポート数	4
入力	4x アナログ
出力	4x アナログ
IO-Linkポート	1
入出力機能 (設定可能)	4~20 mA / 0~20 mA / 0~10 V / 0~5 V
定格電流出力	[mA] 500
一般産業用(オレンジ) 保護構造 ハウジング ソケット/コネクタ	IP67 ポリアミド 真鍮ニッケルメッキ
食品用(グレー) 保護構造 ハウジング ソケット/コネクタ	IP69 ポリアミド ステンレス

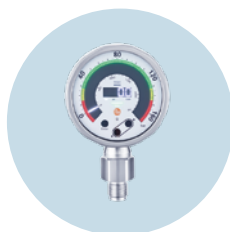


## BEST FRIENDS

製品改良のため、記載事項を予告なしに変更する場合があります。・04.2026  
ifm electronic gmbh · Friedrichstr. 1 · 45128 Essen



**IO-Linkマスタ**  
フィールドバス対応  
PerformanceLine  
各ポート最大出力電流2A



**圧力センサ**  
アナログ表示  
および測定値の出力



**24Vスイッチング電源**  
センサやアクチュエータへ  
電源供給



詳細情報はこちら：  
[ifm.com/fs/AL2350](http://ifm.com/fs/AL2350)