

# Temperaturmessung im Miniformat

Zuverlässige Ergebnisse trotz Platzmangel

- Ideal für beengte Einbaubedingungen und kleine Rohrdurchmesser
- 3 und 6 mm Messspitze für minimale Rohrverengung
- Hohe Messgenauigkeit und erweiterte Diagnosefunktionen dank modernster Software



**ifm** – close to you!

Messbereich	Stabdurchmesser [mm]	Einbaulänge [mm]	Prozessanschluss	Bestell-Nr.
-10...150 °C	3	17	M12 x 1,5	<b>TC1101</b>
0...160 °C	3	17	M12 x 1,5	<b>TC1102</b>
0...100 °C	3	17	M12 x 1,5	<b>TC1107</b>
-10...150 °C	6	25	G½ Dichtkonus	<b>TC2501</b>
0...160 °C	6	25	G½ Dichtkonus	<b>TC2502</b>
0...100 °C	6	25	G½ Dichtkonus	<b>TC2507</b>
-10...150 °C	6	50	G½ Dichtkonus	<b>TC2511</b>
0...160 °C	6	50	G½ Dichtkonus	<b>TC2512</b>
0...100 °C	6	50	G½ Dichtkonus	<b>TC2517</b>

### Platzsparend ohne Performance-Einbußen

Der kompakte Temperaturtransmitter wurde speziell für Anwendungen mit sehr beengtem Bauraum und kleinen Rohrdurchmessern entwickelt. Das Edelstahlgehäuse ist deutlich kleiner als bei herkömmlichen Transmittern und fügt sich problemlos auch in sehr beengte Einbausituationen ein.

Die kompakte Messspitze reduziert Rohrverengungen und somit Strömungswiderstände auf ein Minimum, was einen entscheidenden Vorteil bei kleinen Rohrdurchmessern darstellt. Spezielle Adapter gewährleisten die optimale Einbautiefe in Rohre und ermöglichen eine präzise Positionierung des Messelements ohne zusätzlichen mechanischen Aufwand.

Ergänzt wird der Sensor durch moderne Softwarefunktionen und eine gut sichtbare Statusanzeige über den LED-Dom. Mit hoher Messgenauigkeit, Schutzart IP69 und IO-Link ist der Sensor eine leistungsstarke Lösung für anspruchsvolle Anwendungen – von kompakten Industrieanlagen in der Lebensmittelindustrie bis hin zu Kühlkreisläufen in Rechenzentren.

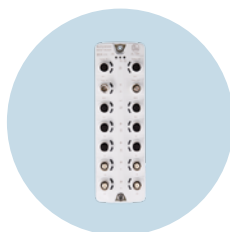
Technische Daten		
Betriebsspannung	[V DC]	18...32
Ausgangsfunktion Schaltausgang	[mA]	4...20
Druckfestigkeit	[bar]	100
Ansprechzeit T05 / T09	[s]	0,5 / 1,5
Messbereich	[°C]	-25...160
Genauigkeit	[K]	± 0,2
Umgebungstemperatur	[°C]	-25...80
Werkstoffe in Kontakt mit dem Medium		V4A (1.4404/316L)
Schutzart		IP67, IP68, IP69

## BEST FRIENDS

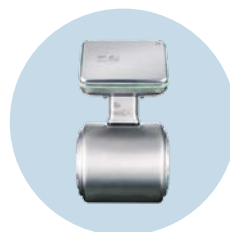
Technische Änderungen behalten wir uns ohne vorherige Ankündigung vor. · 04.2026  
ifm electronic gmbh · Friedrichstr. 1 · 45128 Essen



**Drucktransmitter PL15**  
Kompakte Bauform für mobile und industrielle Anwendungen



**IO-Link-Master**  
Feldtaugliche Master für den Einsatz in hygienischen Bereichen



**Foodmag SMF150**  
Mit einem Gerät mehrere Messgrößen abdecken



Weitere technische Angaben finden Sie hier:  
[ifm.com/fs/TC1101](http://ifm.com/fs/TC1101)