

Medición de temperatura en formato mini

Resultados fiables incluso con espacio limitado

- Ideal para condiciones de montaje reducidas y tuberías de pequeño diámetro
- Punta de medición de 3 y 6 mm para minimizar el estrechamiento de la tubería
- Alta precisión de medición y funciones de diagnóstico ampliadas gracias al software de última generación



ifm – close to you!

Rango de medición	Diámetro de la sonda [mm]	Longitud de montaje [mm]	Conexión de proceso	N.º de pedido
-10...150 °C	3	17	M12 x 1,5	TC1101
0...160 °C	3	17	M12 x 1,5	TC1102
0...100 °C	3	17	M12 x 1,5	TC1107
-10...150 °C	6	25	cono de estanqueidad G½	TC2501
0...160 °C	6	25	cono de estanqueidad G½	TC2502
0...100 °C	6	25	cono de estanqueidad G½	TC2507
-10...150 °C	6	50	cono de estanqueidad G½	TC2511
0...160 °C	6	50	cono de estanqueidad G½	TC2512
0...100 °C	6	50	cono de estanqueidad G½	TC2517

Ahorro de espacio sin pérdida de rendimiento

El transmisor de temperatura compacto ha sido desarrollado específicamente para aplicaciones con espacio de montaje muy reducido y tuberías de pequeño diámetro. La carcasa de acero inoxidable es considerablemente más pequeña que la de los transmisores convencionales, por lo que se integra sin problemas incluso en espacios muy limitados.

La punta de medición compacta reduce al mínimo el estrechamiento de la tubería y, con ello, la resistencia al flujo, lo que supone una ventaja decisiva en tuberías de pequeño diámetro. Los adaptadores especiales garantizan una profundidad de instalación óptima en las tuberías y permiten un posicionamiento preciso del elemento de medición sin necesidad de aplicar esfuerzos mecánicos adicionales.

El sensor incorpora funciones de software avanzadas y un indicador de estado LED claramente visible. La alta precisión de medición, el grado de protección IP69 y la interfaz IO-Link convierten al sensor en una solución potente para aplicaciones exigentes, desde instalaciones industriales compactas en la industria alimentaria hasta circuitos de refrigeración en centros de datos.

Datos técnicos		
Tensión de alimentación	[V CC]	18...32
Función de salida Salida de conmutación	[mA]	4...20
Resistencia a la presión	[bar]	100
Tiempo de respuesta T05 / T09	[s]	0,5 / 1,5
Rango de medición	[°C]	-25...160
Precisión	[K]	± 0,2
Temperatura ambiente	[°C]	-25...80
Materiales en contacto con el fluido		inox (1.4404/316L)
Grado de protección		IP67, IP68, IP69

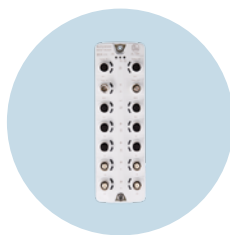
BEST FRIENDS

Nos reservamos el derecho de modificar las características técnicas sin previo aviso. · 04.2026
ifm electronic gmbh · Friedrichstr. 1 · 45128 Essen



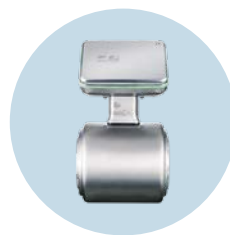
Transmisor de presión PL15

Diseño compacto para aplicaciones móviles e industriales



Maestros IO-Link

Maestros de campo para utilización en zonas asépticas



Foodmag SMF150

Un solo equipo para medir varias magnitudes



Para más datos técnicos:
ifm.com/fs/TC1101